

Ruostumaton teräs 316 lasikaide järjestelmä ruostumattomasta teräksestä lasi kaide järjestelmä, kehyksetön lasi kaiteiden kanssa spigot ja pattitilanne, osittain kehyksetön lasi kaide alumiini postitse.

Ne ovat kansan keskuudessa käytetään suunnittelussa rappu, parveke ja uima-allas aita.

1.stainless teräs lasi kaide järjestelmä

: Ruostumaton teräs dia50.8 / 43mm viesti

B: post korkeus: 800-1500mm

C: lasin paksuus: 8-13.52mm

D: Kaidetolppa kuten lasi puristin, päätyhatusta putken liitin, pohja ja kansi

[ruostumaton teräs lasi päätyi Parvekkeen kaide Kiina toimittaja, kehyksetön lasi kaide parvekkeiden Kiinan tehdas](#)



2.frameless lasi kaiteiden kanssa päätyi

: Säädetävissä päätyi sopivaksi 8-19mm karkaistua lasia

B: puu terasseille ja konkreettisia terasseille pattitilanne saatavilla

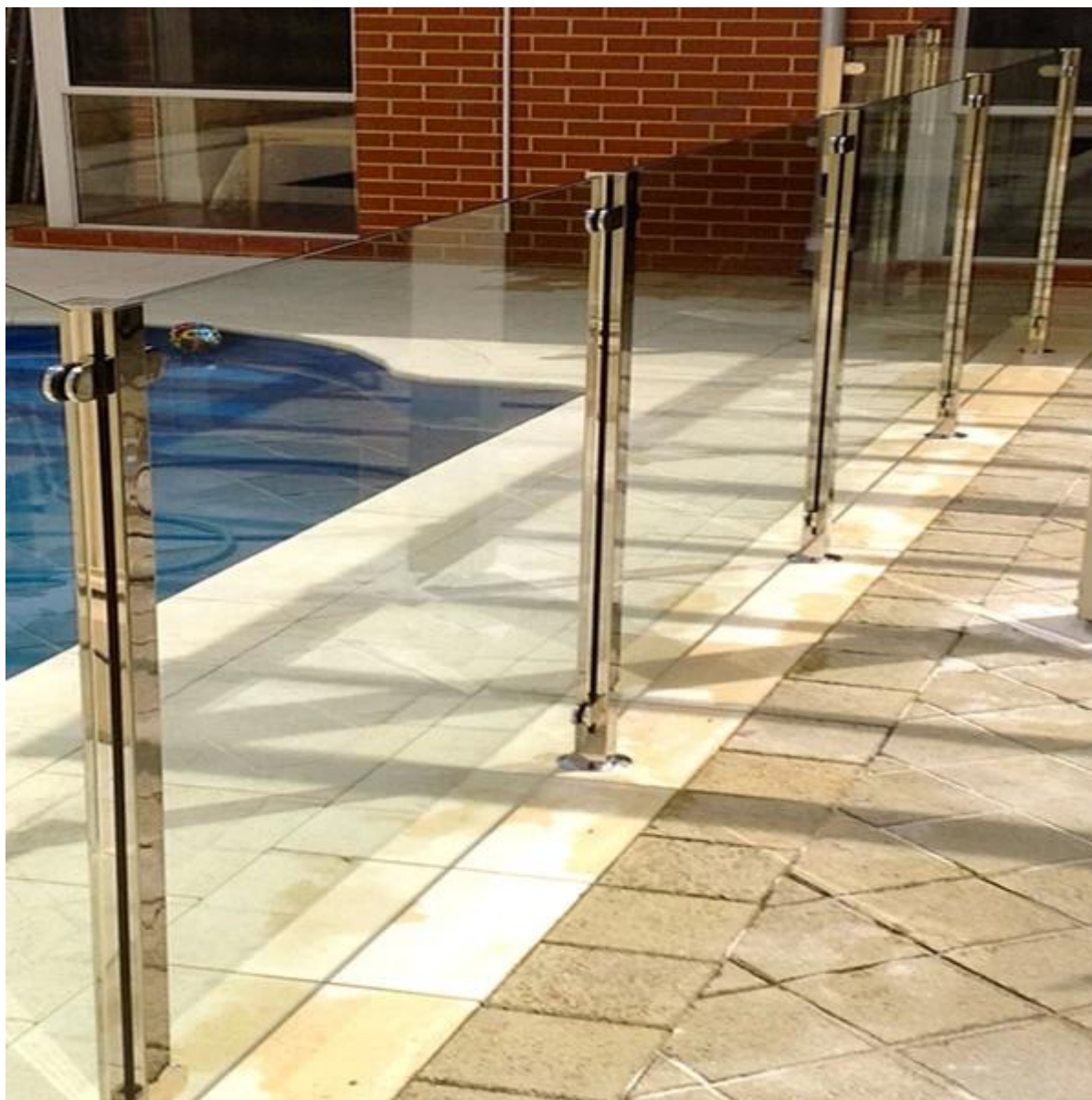
C: saatavana harjattu ja peilipinnoitteella

[kehyksetön ruostumaton teräs lasi pattitilanne on parveke, parveke suunnittelu ruostumatonta terästä ulkona lasi pattitilanne](#)



balcony railing design

[ulkona lasi herjausta parveke Kiina toimittaja, Kiina ulkona lasi kaide rappu](#)



3.frameless lasi kaide lasi spigot

: Pohjalevy ja rasiaporalla lasi tapin harjattua ja peilipinnoitteella

B: joustava 10-13.52mm karkaistua lasia

C: yleensä 2 tappeja / lasilevy Max1.5 * 1.2m

D: ei reikiä tarvitaan lasilevy

[ruostumaton teräs duplex2205 lasi laskuhana SALF allas aita Kiina valmistaja, Kiina duplex2205 pyöreä pohjalevy lasi tapin 12mm](#)



[ruostumaton teräs lasi tapin tehtaan parveke suunnittelu, ruostumaton teräs ydin pora lasi tapin toimittaja allas aita suunnittelu](#)



glass pool fencing

4.semi kehyksetön lasi kaide alumiini viesti

Sillä 10-12mm lasi

B: pohjalevy ja rasiaporalla tyyppi

C: varusteet kuten snap insertti, muovinen, pohja, korkki ja kansi rengas

Suunta:

Yksi tapa päätyjäykiste;

Kaksisuuntainen 90 asteen viesti;

Kaksisuuntainen 180 astetta viesti;

Kaksisuuntainen 135 astetta viesti;

[Kiina toimittaja semiframeless lasi kaiteiden alumiinilla viesti Uimahallin aidan](#)

