

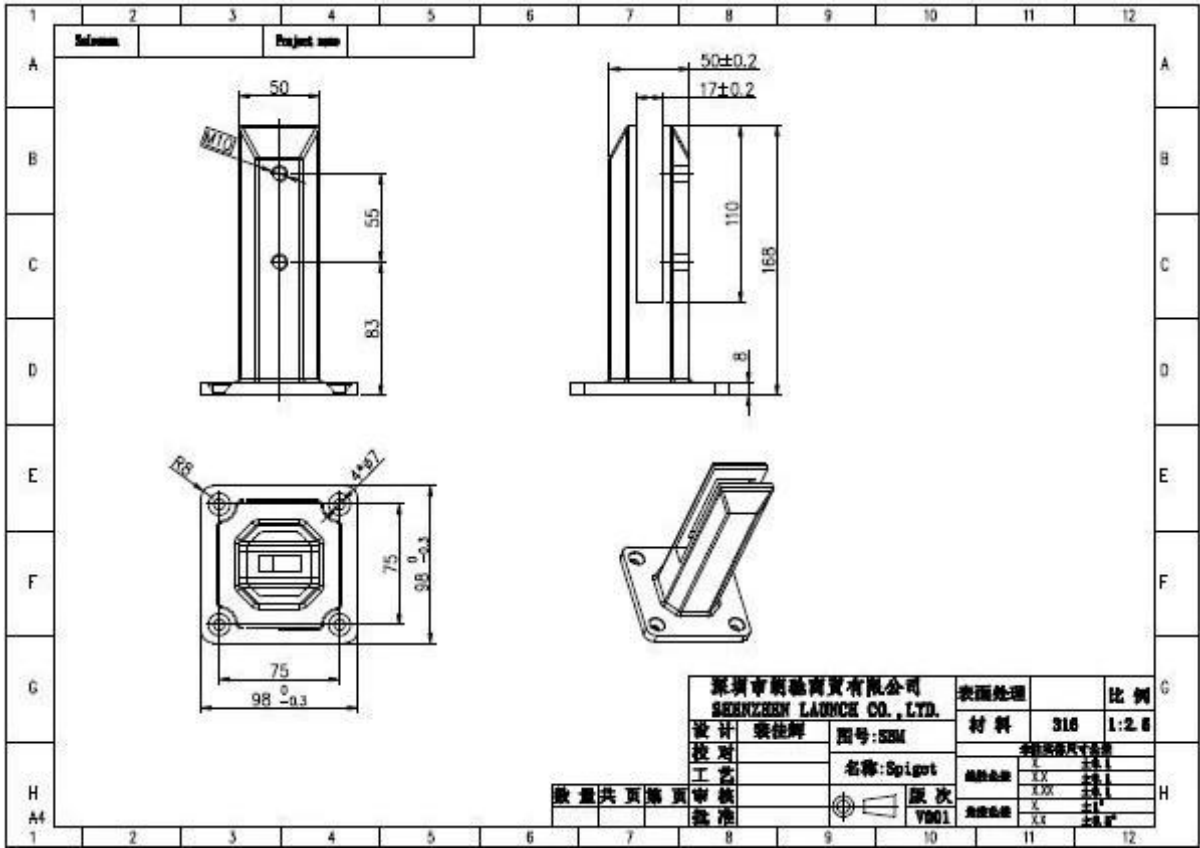
ruostumaton teräs lasi hana kehuksetön lasikaide kaiteen parveke Kansi suunnittelu

1. Squsre pohjalevy SBM ruostumaton tappeja erittely,

1. Materiaali: Ruostumaton teräs 316 / duplex 2205.
2. Finish: Satin tai kiillotettu.
3. Lasin paksuus: 8-13.52mm.
4. Model No. SBM: Square pohjalevy hana.



SBM







[2.stainless teräs mini top kaide kuvaus.](#)

materiaali: ruostumatonta 304/316/316

Suorittaa loppuun: Harjattu tai Peilikiillotettu

Lasin paksuus : 8-13.52mm paksuus

Ulottuvuus: Neliön muotoinen, 25 * 20mm, ura 14 * 14mm,

5,8 metrin pituutta kohden, tai kuten teidän vaatimus leikata lohkoiksi





[3.ruostumaton teräs lasi hana kehyksetön lasikaide kaiteen parveke kannella suunnitteluprojekti.](#)





Kiitos vierailun tahansa kiinnostunut tai tarpeita, ota yhteyttä minuun vapaasti:

Joey Lan

Shenzhen Launch Co, Ltd

www.launch-china.cn www.chinabalustrade.com

Sähköposti: sales02@launch-china.cn.

Skype: käynnistää-02. Office: 86-755-86037559.