

Ruostumaton teräs kaide järjestelmän rajat baari täyte.

Tämä tyyppi on widely käytetään suunnittelussa staircse. yleensä 5-10 poikkipalkin kohdat per viesti.

On 3 tyyppisiä: päätyjäykiste, keskiasemaan 180 astetta ja kulmapalkissa 90 astetta



stainless steel handrail with cross bar



stainless steel handrail with cross bar

meillä on myös muita tyyppjä varten rappu ja parveke ja allas aita
1.glass kaide päätyi puutavaran terasseille ja konkreettisia terasseille
[Kiina ruostumaton teräs parvekelasit päätyi kehyksettömät lasi kaide,](#)
[ruostumaton teräs rappu lasi päätyi puutavaran aluslaudoitus](#)



[kehuksetön ruostumaton teräs lasi pattitilanne on parveke, parveke suunnittelu ruostumatonta terästä ulkona lasi pattitilanne](#)



glass balustrade with standoff

2.glass kaide lasi spigot

[ruostumaton teräs duplex2205 lasi laskuhana SALF allas aita Kiina valmistaja, Kiina duplex2205 pyöreä pohjalevy lasi tapin 12mm](#)



mirror finish duplex2205 glass spigot



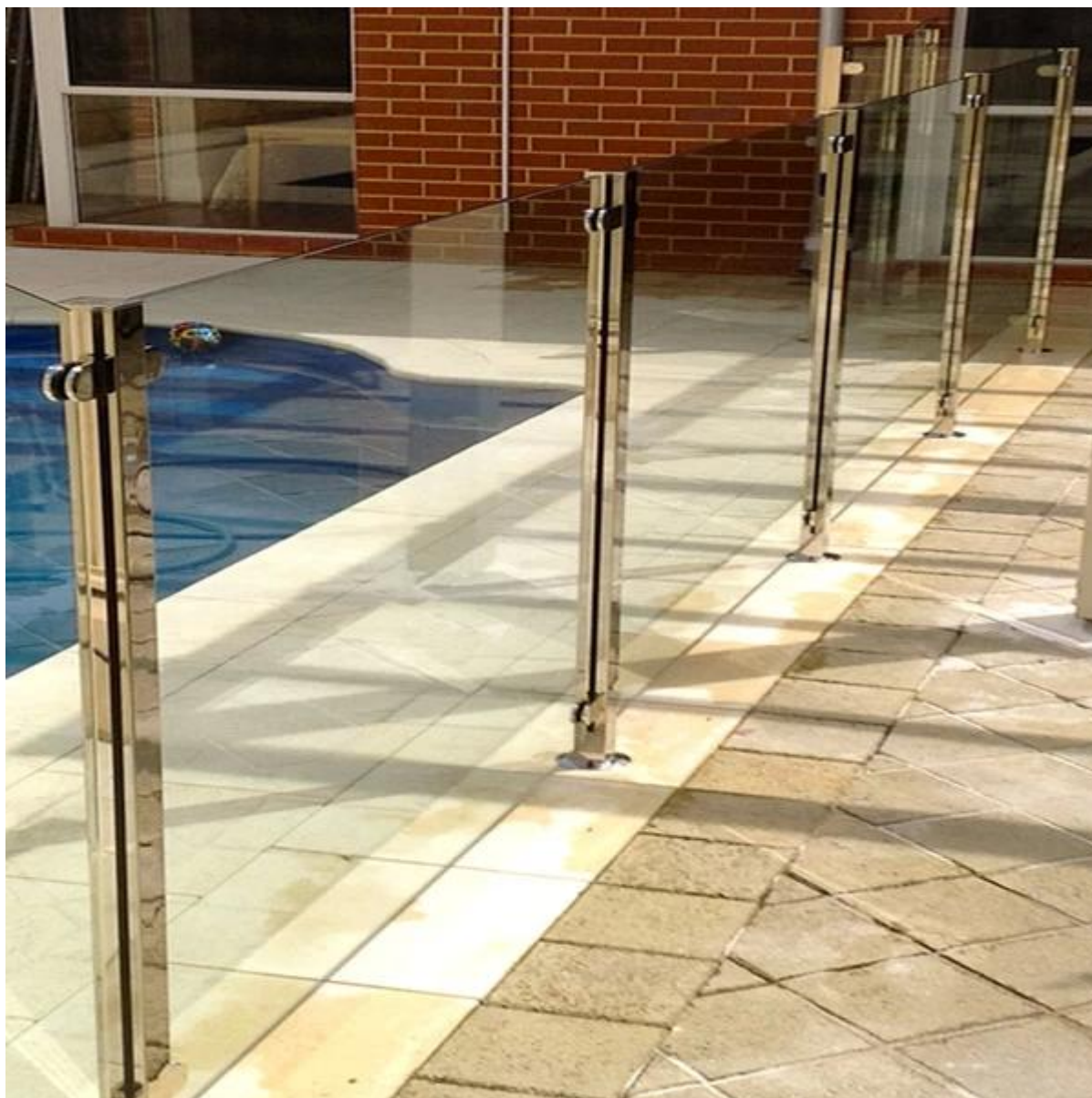
frameless glass balustrade

[Kiina duplex 2205 lasi tapin Uimahallin aidat, kaksipuolinen neliön rasiaporalla lasi laskuhana 12mm lasi kaide](#)



3. Stainless teräs lasi kaide järjestelmä

[Kiina ulos lasi kaide varusteet parveke ja portaiden, posliinia pois lasista kaide tarvikkeet Uimahallin aidan](#)



[10mm ruostumaton teräs lasi kaide virka parveke](#)

