

portaatt lasikaide ruostumaton teräs standoff

material: ruostumaton teräs 304/316

finish: satiini tai kiillotettu

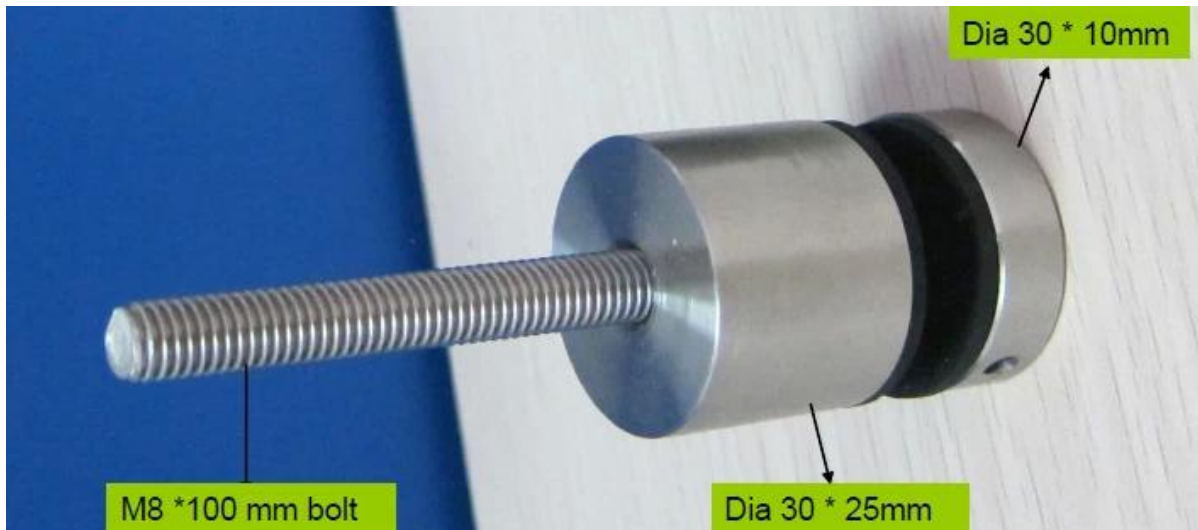
piin kumitiiviste mukana

Tuotenro .: SF-30

koko: 30 \* 10mm korkki, 30 \* 25mm elin, M8 \* 100 pultti

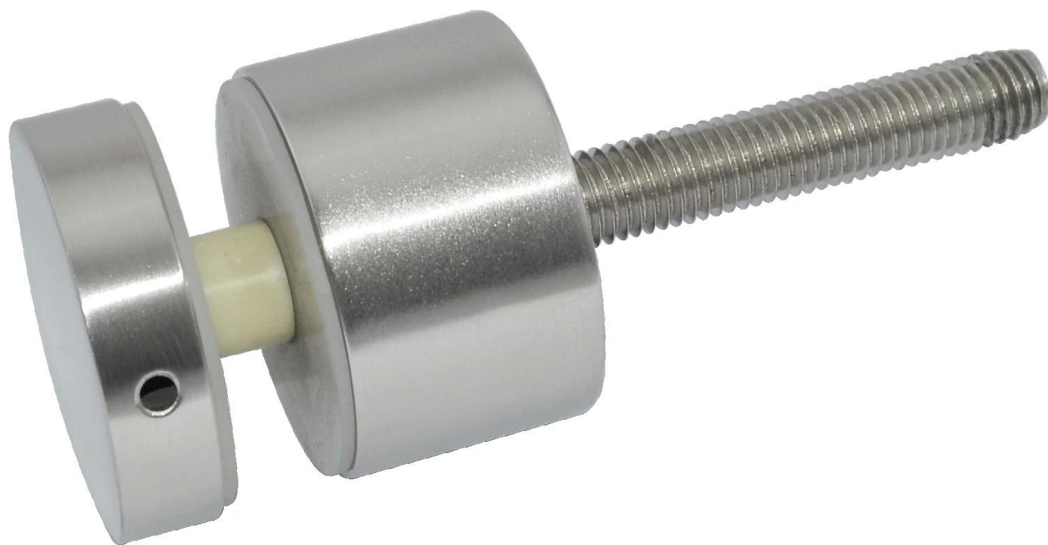


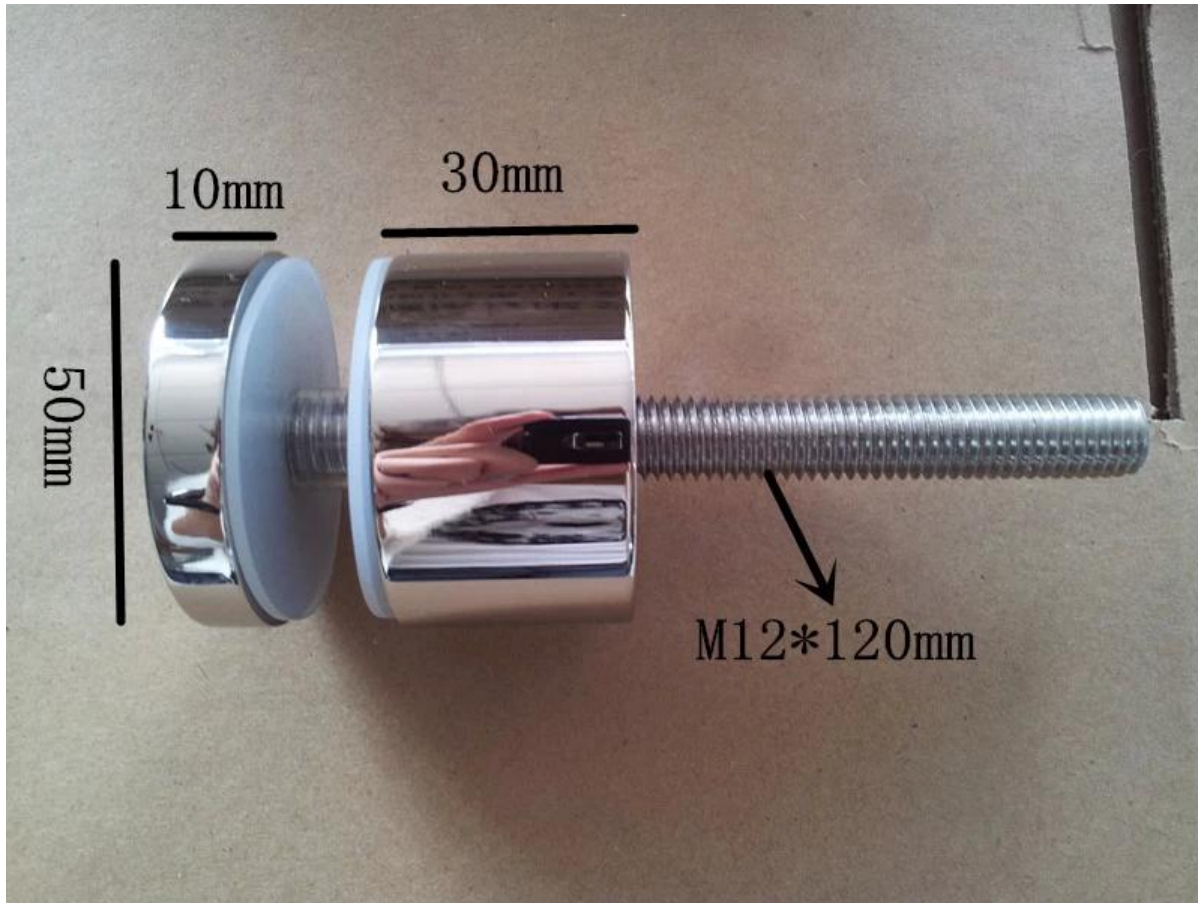
**SF-30**



Tuotenro .: SF-50

koko: 50 \* 10mm korkki, 50 \* 30mm elin, M12 \* 120 pultti





Tuotenro .: SF-50T

koko: 50 \* 10mm cap, 50 \* 30mm runko

asennuslevy koko: 200 \* 100 \* 10mm



SF-50T









Jos sinulla on kiinnostusta tuotteisiimme, ota rohkeasti yhteyttä minuun.  
Sähköpostiosoite: [sales03@launch-china.cn](mailto:sales03@launch-china.cn)  
Skype: käynnistää-03