

sans cadre système de garde-corps en verre avec entretoise de verre en acier inoxydable est très populaire dans la conception de l'escalier, balcon et piscine clôture. Il est facile pour l'installation, vue dégagée et belle pour votre maison.

Il suffit de donner [mea dessin simple de votre escalier, balcon et piscine clôture](#) et nous allons vous donner un superbe design comme retour.

product name	glass balustrade standoff
type1	glass standoff for concrete
type2	glass standoff for wood
material	SS316/304 grade
finish	brushed and mirror
glass thickness	10-19mm
application	stair,balcony and pool fence
techonology	CNC machining
net weight	about 06kg
dimension	main body:50*30mm;cap:50*10mm with M12*120 bolt
MOQ	1pc
country	China
delivery method	by air,by DHL,UPS,FedEx,by sea

spectacle de projet

[sans cadre inox impasse de verre d'acier pour balcon, conception balcon inox impasse de verre en plein air](#)



glass balustrade with standoff

[sans cadre balustrade en verre avec bras de fer pour balcon made in china](#)



balcony railing design



D'autres types de systèmes de balustrade en verre

1.glass balustrade avec robinet en verre

[porcelaine 12mm verre sans cadre avec le fournisseur balustrade mâle, acier inoxydable robinet en verre de 12mm pour clôture piscine](#)



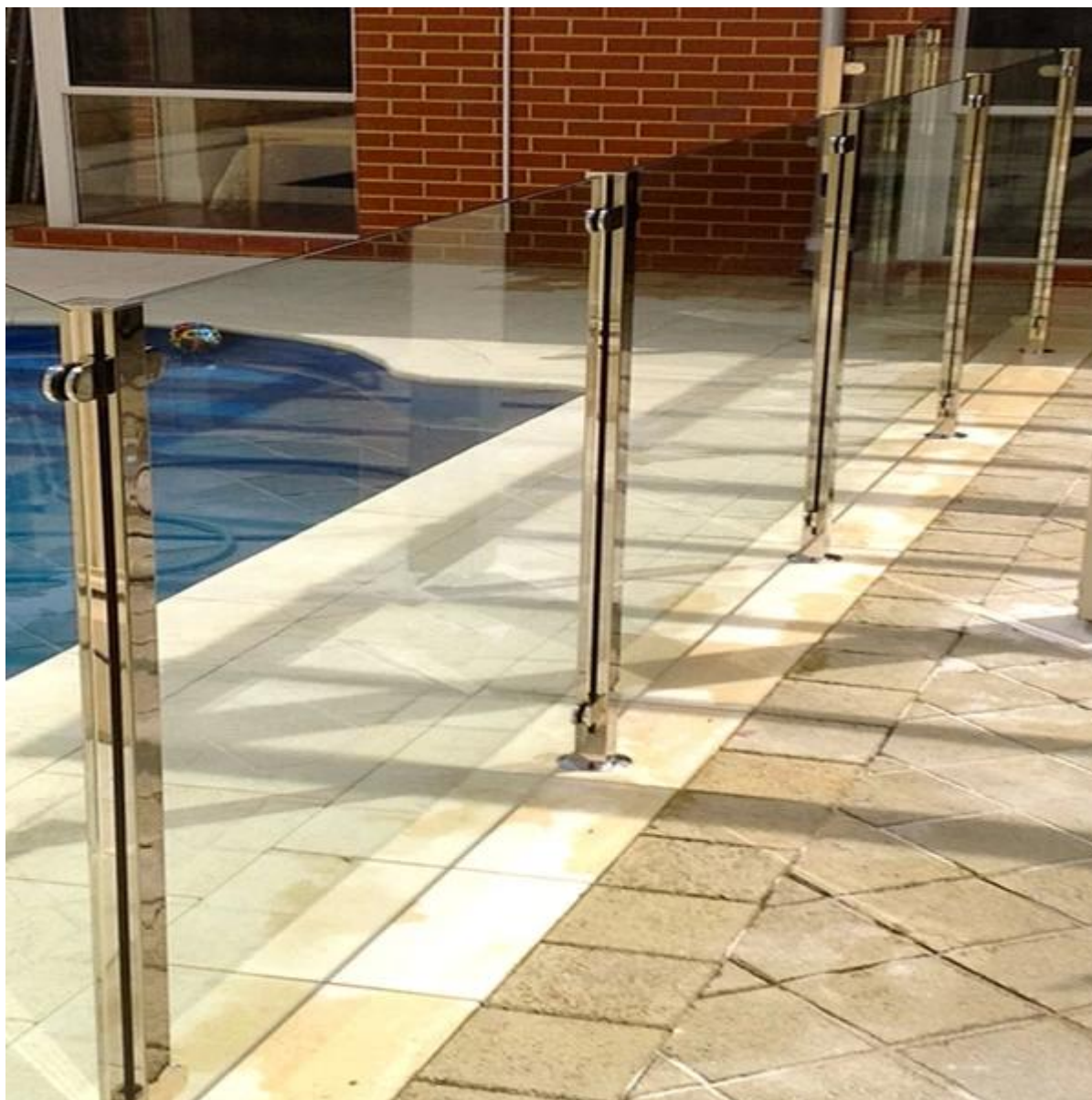
[12mm balustrade en verre avec robinet en verre pour la conception de balcon](#)



glass balustrade system

2.glass rampe avec main courante après en acier inoxydable

[inoxydable acier de verre de poste de garde-corps de balcon carré, en acier inoxydable 316 le verre poste de balustrade pour clôture de piscine](#)



Acier inoxydable 3. système câble de garde-corps avec câble tensionier
[fils en acier inoxydable à l'intérieur du système corde de rampe pour la conception de l'escalier, inox304 / 316 câble balustrade avec tenseur de câble pour escalier et balcon](#)

