

Verre Piscine Clôture verre Charnière série

Piscine verre Kit & nbsp porte; comprend & nbsp; 1 & nbsp; X & nbsp; Magnétique latch and 2 X Self-closing hinges ,all screws and free installation tools.

Marine grade STAINLESS STEEL 316 made with a fantastic great MIRROR ou & nbsp; SATIN ongles & nbsp; finition.

N ° 1.Modle: G-G2

2.glass à charnière de verre à 180 degrés

Épaisseur 3.glass: 3/8 "-1 / 2" verre

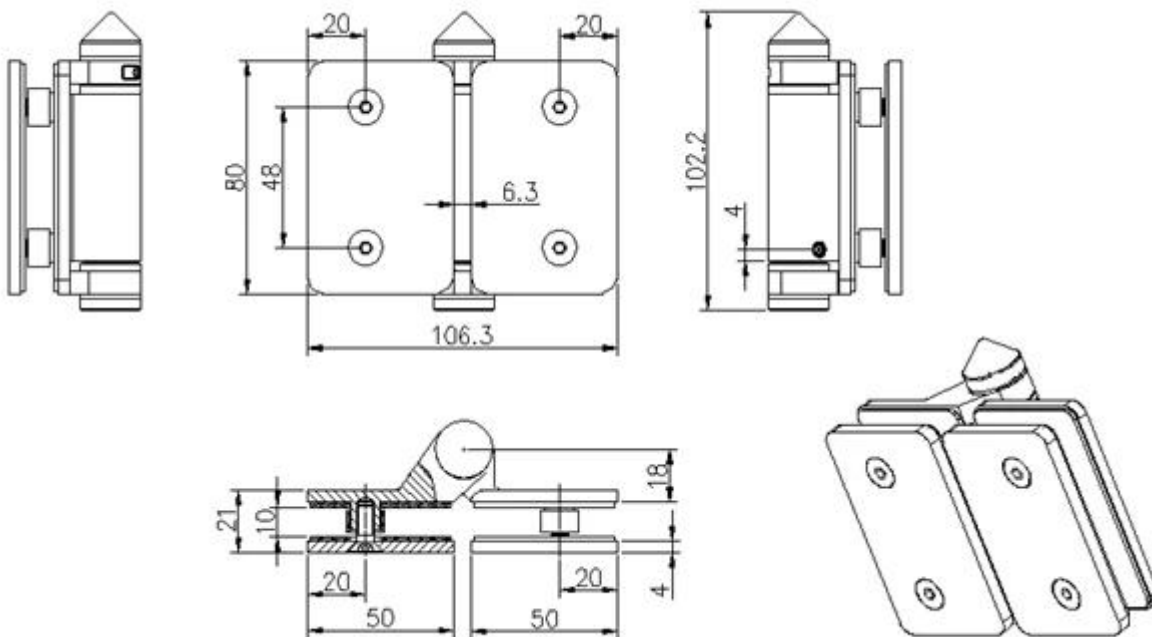
4.distance entre deux vis 48mm

5.distance de vis de 20 mm bord de charnière

6.glass au mur charnière et le verre de poteau rond charnière disponible

Dessin verre à charnière de verre

[inoxydable charnière de verre en acier pour porte en verre de 12mm](#)





G-G2

Instruction/**Porte verre charnières série**

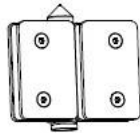
1. glass à charnière de verre, verre à mur charnière et le verre de poste charnière ronde conviennent pour une épaisseur de 1000 * 1200mm porte en verre 8-12mm.

Lorsque vous ouvrez la porte en verre, il se ferme automatiquement.

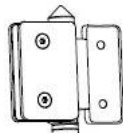
2. Nos charnières de verre sont fabriqués par moulage de précision en acier inoxydable avec 316 matière, satin et finition miroir en option.

3. Nos charnières doivent être appliqués sur du verre trempé

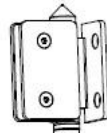
1. Glass-Glass hinge, Glass to Wall hinge and Glass to Round post hinge are suitable for 1000x1200mm glass gate 8-12mm thick .
When you open the glass gate it will close automatically .
2. Our glass hinges are made by precision casting with stainless steel 316 material , satin and mirror finish optional .
3. Our hinges must be applied on tempered glass .



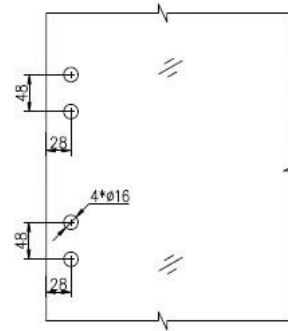
Glass to Glass



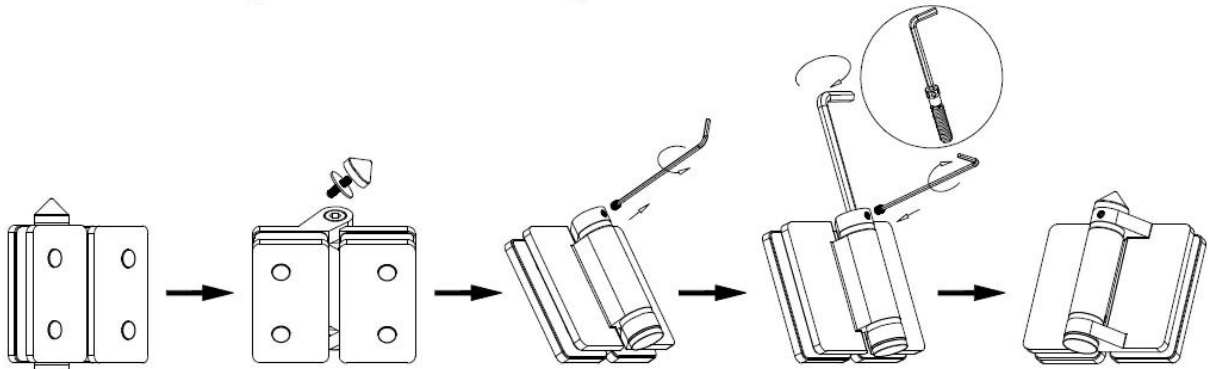
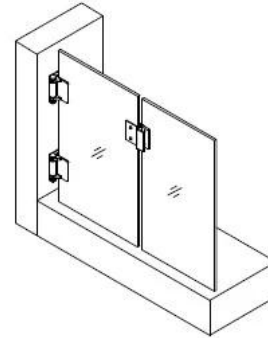
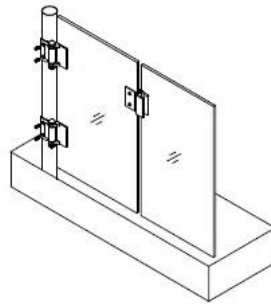
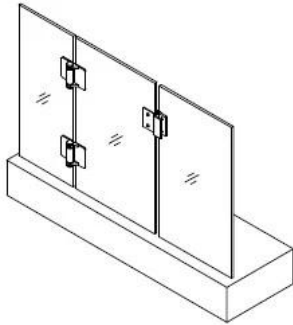
Glass to Round post



Glass to Wall



Hole dimensions



Etape 1:

Retirer le cône et vis sans tête en tournant vers la gauche pour révéler la barre de tension.

Etape 2:

Retirez la vis sans tête d'un côté de la charnière avec la clé Allen fournie.

Etape 3: Tourner la broche de tension dans le sens horaire à l'autre trou de l'axe de tension, puis serrer la vis sans tête, répéter ce processus un maximum de temps là-bas ou 360 ° .Ne pas sur la tension.

[Verre à poste charnière rond](#)



G-P2

Charnière de verre à paroi



G-W2

[Nous avons également porcelaine 12mm verre sans cadre avec le fournisseur balustrade mâle, acier inoxydable robinet en verre de 12mm pour clôture piscine](#)



[porcelaine verre en acier inoxydable verrou pour les clôtures de piscine](#)



GL-P



GL-180

[Le garde-corps en verre fournisseur de porcelaine de poteau en aluminium pour clôture piscine](#)



[inoxydable acier de verre de poste de garde-corps de balcon carré, en acier inoxydable 316 le verre poste de balustrade pour clôture de piscine](#)



LCH-104



Si vous voulez en savoir plus [à propos de nous](#), S'il vous plaît aller sur notre site. C'est Suisse ^ ^.