

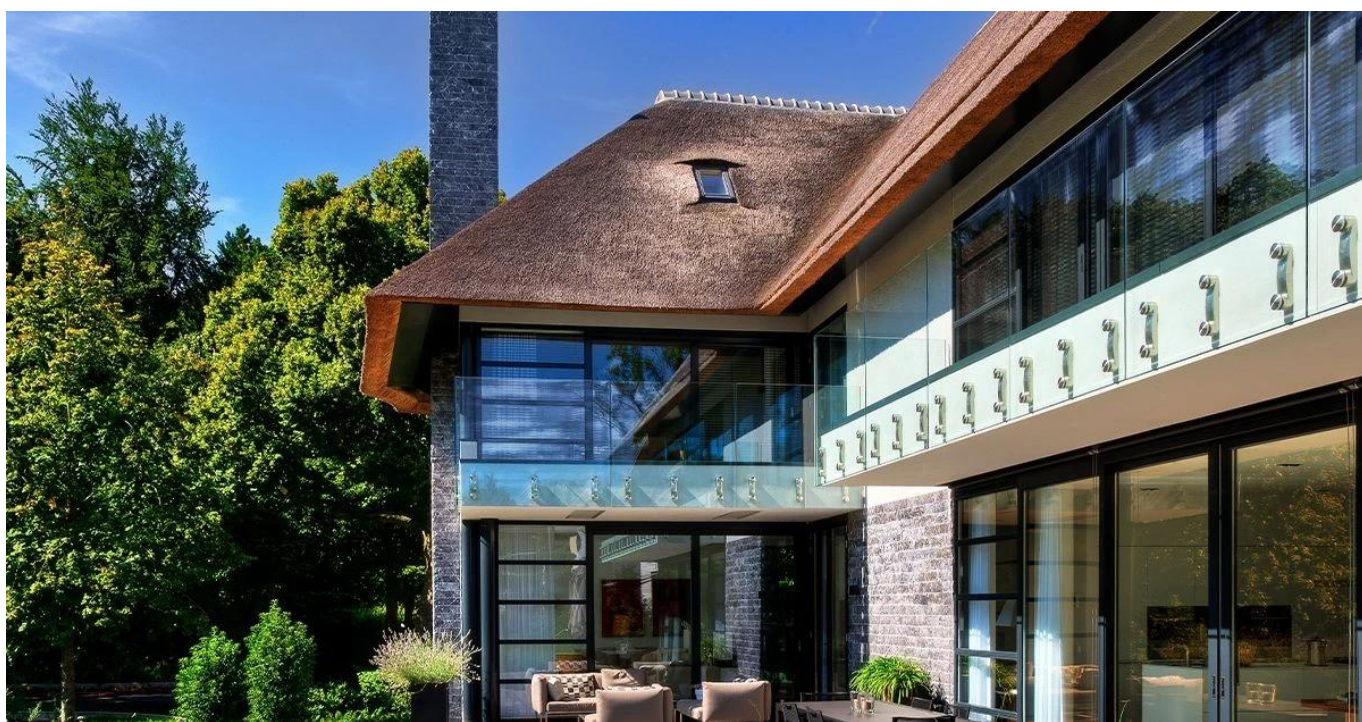
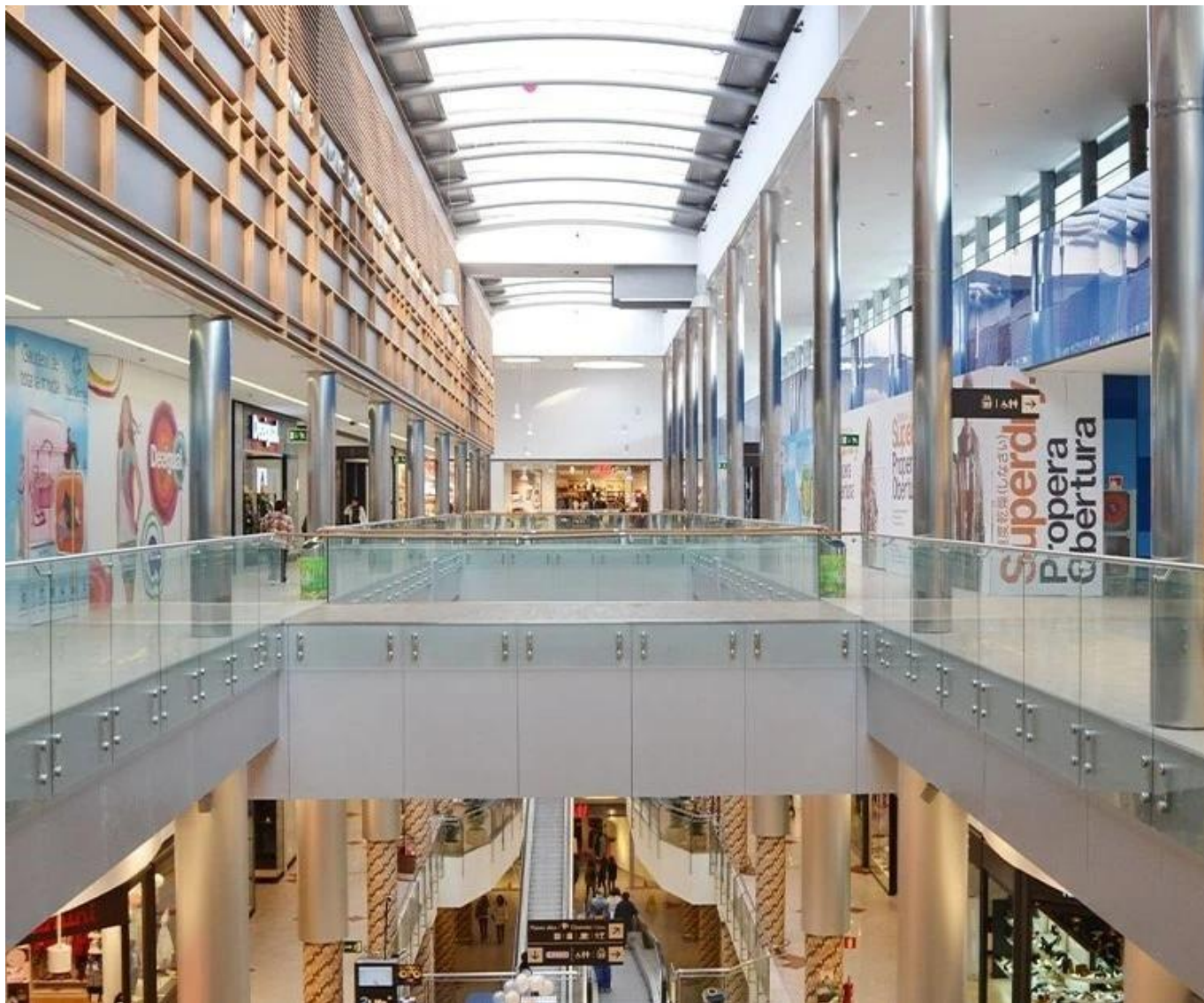
Clip en verre en acier inoxydable 316, entretoise en verre pour garde-corps d'escalier en verre, balustrades et mains courantes avec finition miroir

Améliorez vos projets architecturaux avec le matériel d'entretoise de pointe en acier inoxydable, méticuleusement conçu pour les garde-corps en verre de 12 mm. Qu'il s'agisse de rénover des escaliers ou des balcons, ces composants sophistiqués allient à la fois fonction et forme, s'avérant être un élément indispensable de la construction moderne.

Introduction au matériel d'espacement en acier inoxydable







KEBIL 科比奥®



3054010 (H)
25.08.2012



Le matériel d'entretoise en acier inoxydable est conçu pour ancrer solidement le verre de 12 mm d'épaisseur, facilitant ainsi les systèmes de garde-corps élégants et robustes pour les escaliers, les terrasses et les escaliers. Fabriquée en acier inoxydable 316 de qualité supérieure, chaque entretoise est conçue pour résister à des conditions environnementales difficiles sans compromettre son apparence ou son intégrité. Offerts en finitions satinées ou polies miroir, ces composants

reflètent une esthétique épurée et moderne qui peut transformer radicalement n'importe quel espace.

Tableau des spécifications du produit

Attribut	Descriptif
Matériel	Acier inoxydable 316
Taille	8"×2"
Options de finition	Brossé satiné ou poli miroir
Applications	Rampes d'escalier, rampes de terrasse, rampes de balcon

Caractéristiques et attrait esthétique

La caractéristique remarquable de ces composants matériels à distance est leur polyvalence à la fois dans les environnements résidentiels et dans les environnements. Leur construction robuste garantit durabilité et sécurité à long terme, tandis que la finition, qu'elle soit satinée ou polie miroir, permet une personnalisation selon les exigences esthétiques du projet. La finition miroir, en particulier, ajoute une qualité lumineuse qui capte et reflète la lumière, améliorant ainsi l'ensemble et l'ouverture de l'espace.

Installation et entretien

L'installation consiste à monter la quincaillerie au sol, ce qui assure la sécurité et la stabilité des panneaux de verre. La simplicité de leur conception permet des installations rapides et efficaces, tandis que leur composition en acier inoxydable de haute qualité garantit un entretien minimal. Il suffit d'éliminer régulièrement les empreintes digitales ou les taches pour garder les surfaces au fini miroir brillantes et visuellement attrayantes.

En conclusion, l'entretoise en acier offre une solution élégante et efficace pour incorporer des éléments en verre dans les escaliers, les terrasses et les balcons. Sa durabilité, associée à l'esthétique offerte par ses finitions, en fait un choix pour améliorer la sécurité et rehausser le style de tout espace architectural. Choisissez ces entretoises en acier inoxydable pour un mélange harmonieux de durabilité, de style et de praticité dans votre prochain projet de construction ou de rénovation.

N'hésitez pas à contacter pour plus de détails :

Ève

sales03@launch-china.cn

WeChat/WhatsApp/HP : 8613686807796