

Acier inoxydable 316 sans cadre balustrade en verre embout est utilisé autour des piscines. 2 pièces seront ergot soutenir panneau de verre de 1 pc.

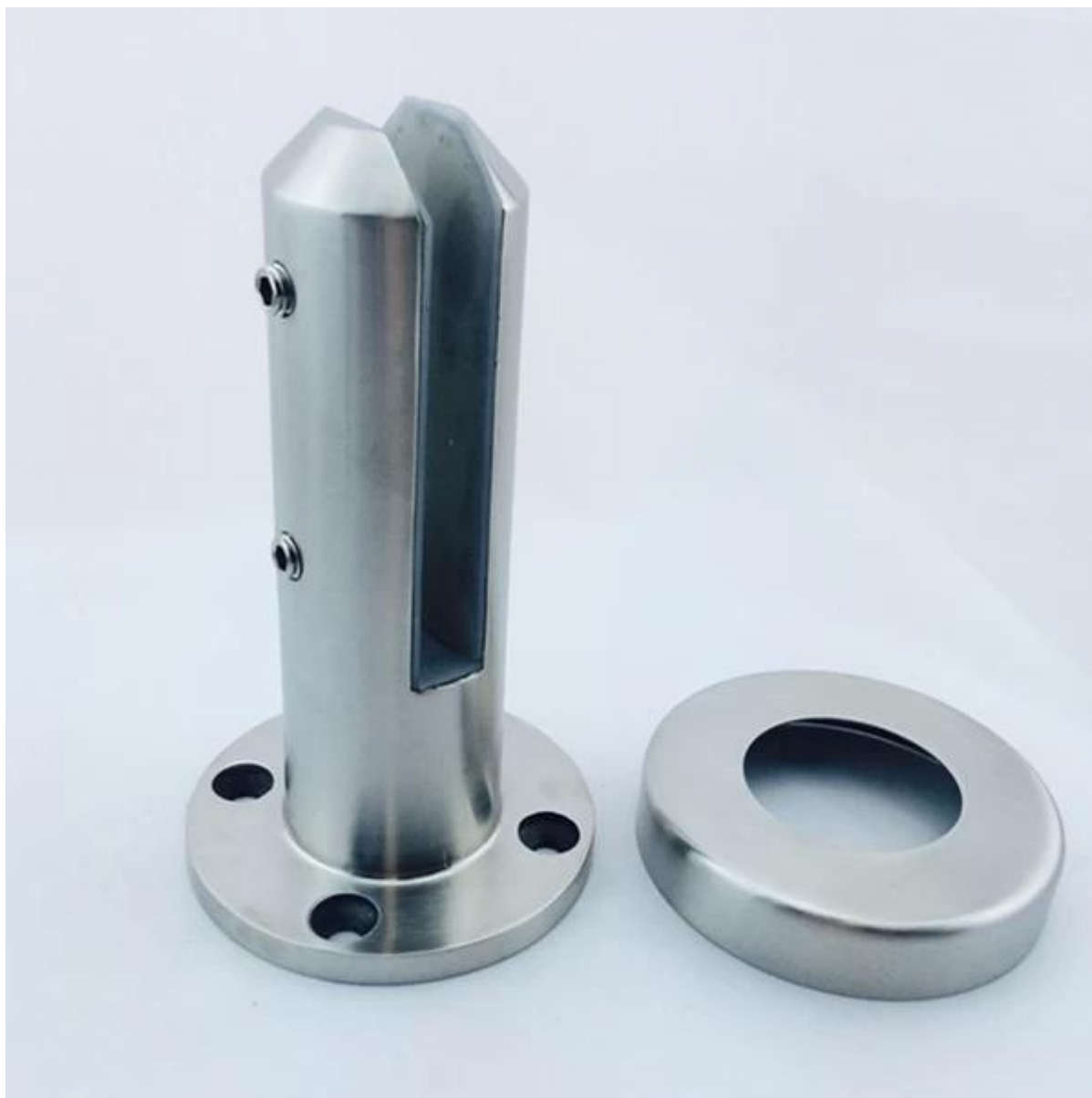
Shenzhen lancement est consacré à faire les meilleurs matériels de clôture des piscines de qualité pour nos clients partout dans le monde.

Voici les différents types de sans cadre balustrade en verre robinet:

carré plaque de base tyle:



rond type de plaque de base:



base carrée type de forage:



âme ronde forage ergot



Shenzhen co de lancement., Ltd a été la fabrication de système de garde-corps inox d'acier et matériels depuis 2004.

Notre société est devenue un memeber de la chambre de Shenzhen de E-Commerce en 2012.

Nous produisons principalement piscine matériel de clôture, y compris [ergots verre](#) , [verre verrou](#) , [Les charnières](#) , [poteaux en aluminium](#).

[MINI HAUT rails](#) etc . Outre ceux-ci, une autre gamme de produits est importante raccords main courante, y compris inoxydable

poteau en acier, collier de verre, support de main courante, support de bras de fer, raccord de tuyau, tendeur de câble, les câbles, la base

plaque et couvercle, bouchon.

Shenzhen lancement non seulement fournit le matériel de balustrade de haute qualité, mais offrent également la conception personnalisée pour

escalier, balcon, piscine escrime deux projets intérieurs et extérieurs. Nous avons exporté à

Europe du Nord, Etats-Unis, le Canada, l'Océanie et avoir des retours très positifs concernant notre produit

la qualité ainsi que le service.

S'il vous plaît ne pas hésiter à nous contacter si vous avez une demande relative à nos lignes de production, vous pouvez attendre une réponse pour la première fois avec des solutions professionnelles!