

316 mur en acier inoxydable à la charnière en verre pour la clôture de piscine pendant 8 mm à 12 mm d'épaisseur de verre d'épaisseur.

Caractéristiques-

- Type - Verre à la charnière murale
- Fonction - Charnière chargée à ressort
- Pour une porte en verre d'épaisseur de 8-12mm d'épaisseur
- Besoin de trous de verre, besoin de suivre notre dessin vitreux
- MOQ 1 paire

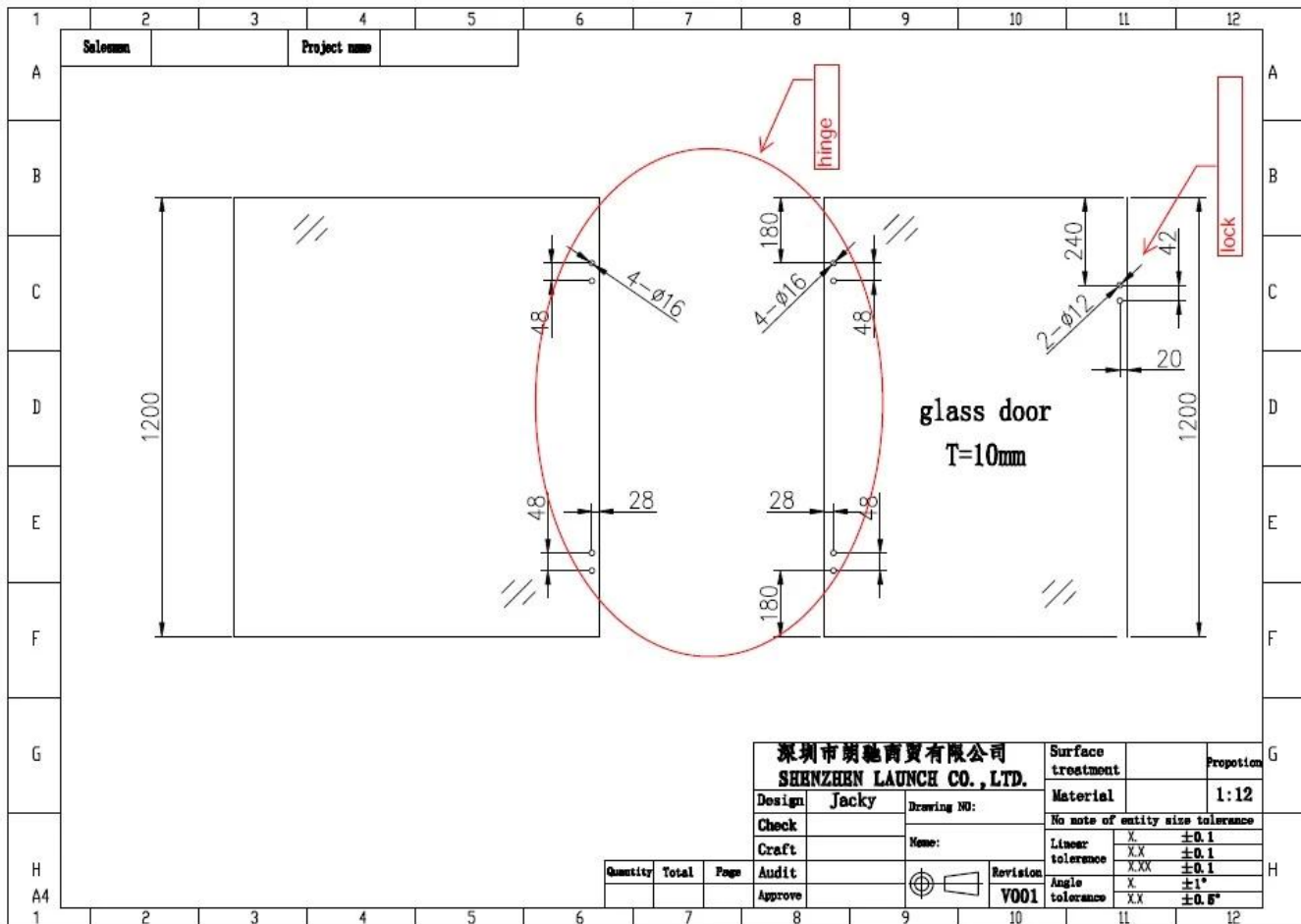


G-W





Verre ho; e dessin requis -



Photos de projet-

