

Tube fente de main courante en acier inoxydable
tube de main courante 8K poli inoxydable fente en acier pour 10-12.0mm
épaisseur de verre

tube de fente Square:

- la taille du tube: diamètre 25 * 21mm
- épaisseur de paroi: 1.5-2mm
- taille de la gorge: 14 * 14mm
- chaque 5.8meter pièce, et peut être coupé en tant que vos demandes

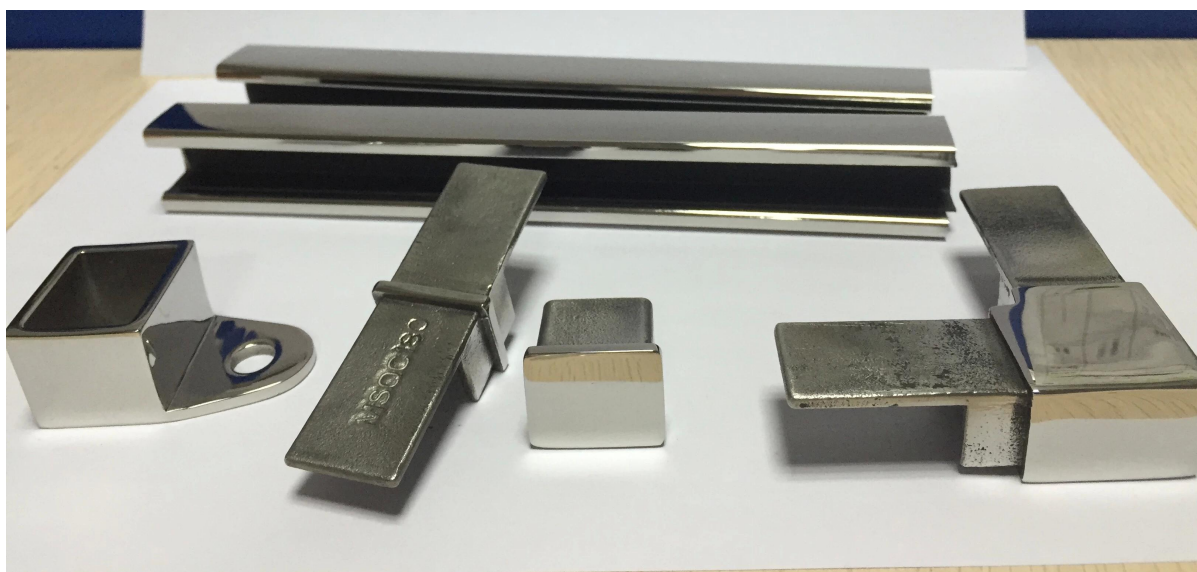


Raccords:

- carré embout
- carré connecteur 90 degrés
- carré connecteur à 180 degrés
- prise murale carrée
- matériel: AISI 304 / AISI316 / AISI316L
- Finition: brosse ou miroir
- Application: utilisés pour les clôtures en verre sans cadre, balustrade en verre, haut garde-corps

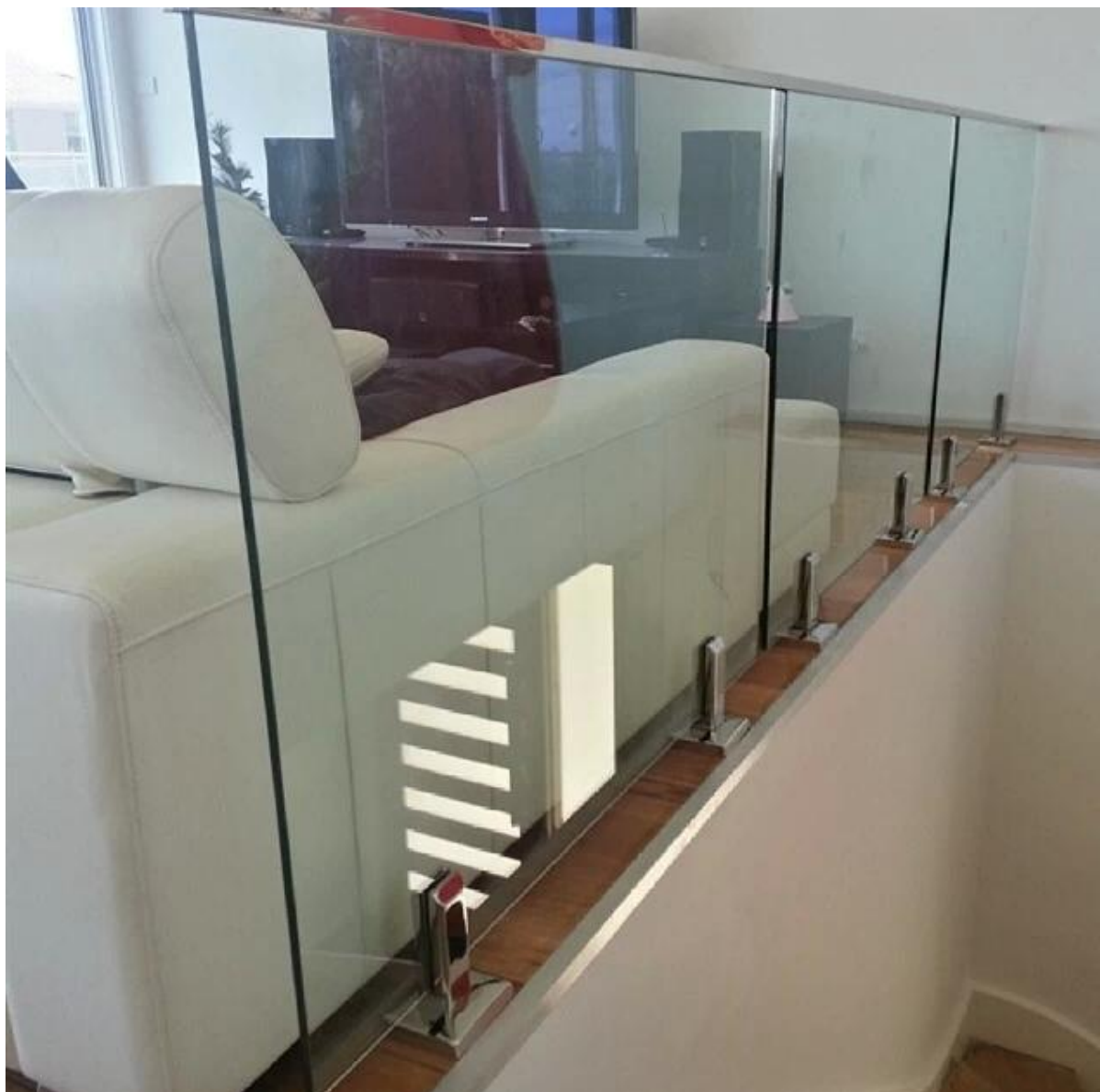


Square slot handrail series



Les photos du projet:

1.Hplans ouse maison main courante en acier inoxydable tube de fente verre intérieur garde-corps:



2.Bconceptions de garde-corps alcony main courante en acier inoxyuable projet de tube de fente:





Robinet: [javascript: void \(0\); /* 1464243645885 */](javascript:void(0);/*1464243645885*/)



Merci pour votre visite, Tous les intéressés ou les besoins, s'il vous plaît contactez-moi librement:

Contact: Joey Lan

Skype: lancement-02.

Email: sales02@launch-china.cn.