

Description

Pince à verre modèle number: PV-90

Matériel: acier inoxydable 316

Finition: poli ou brossé

Application: pour tenir le panneau de verre de coin de 90 degrés

Taille: s'il vous plaît voir ci-dessous dessin

Pour l'épaisseur de verre: verre de 12-15mm

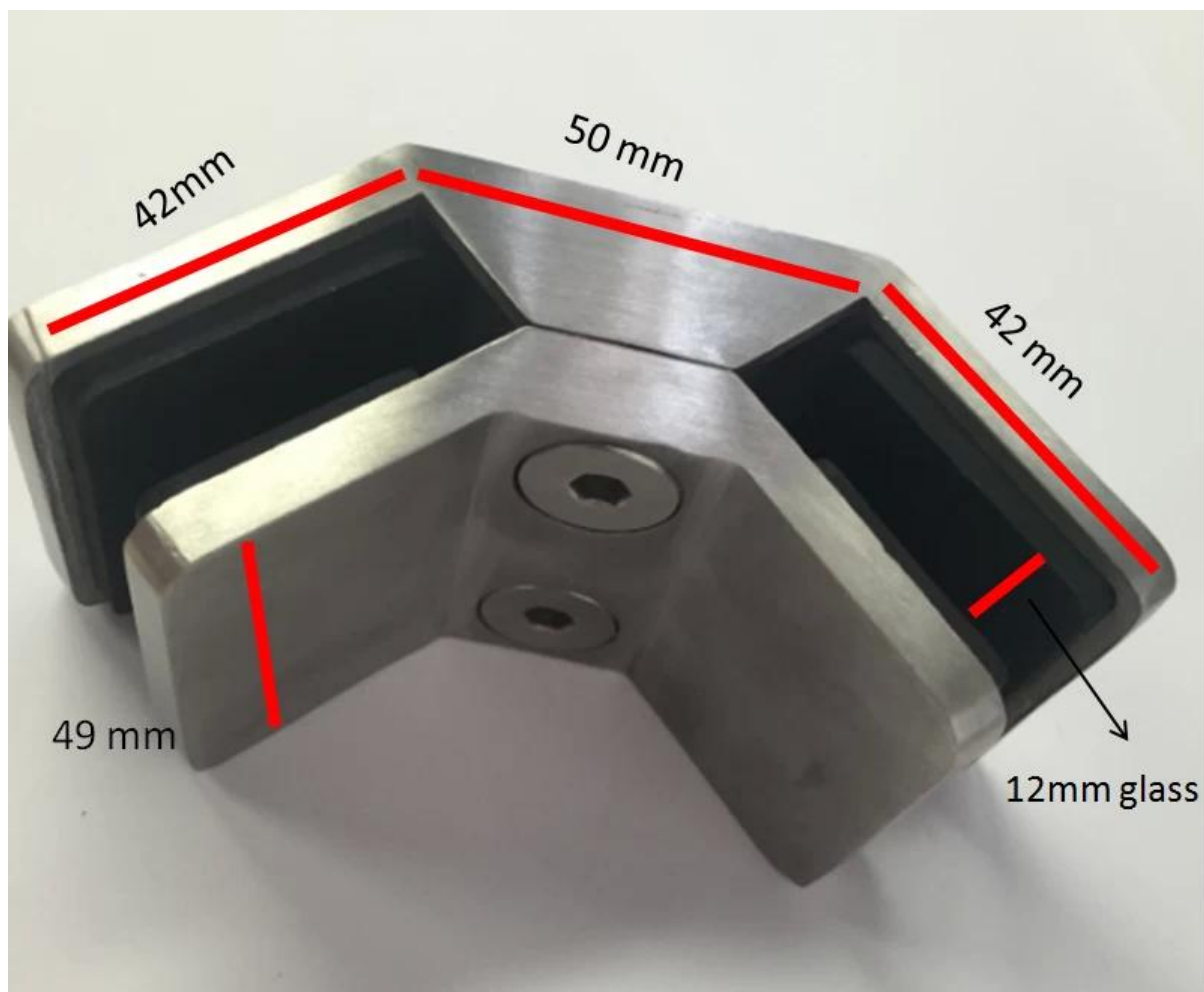
Poids net: 41g

Méthode de fabrication: coulée (haute qualité)

Quantité minimum de commande: une pièce

Pour la conception moderne de maison et la balustrade en verre de bâtiment commercial

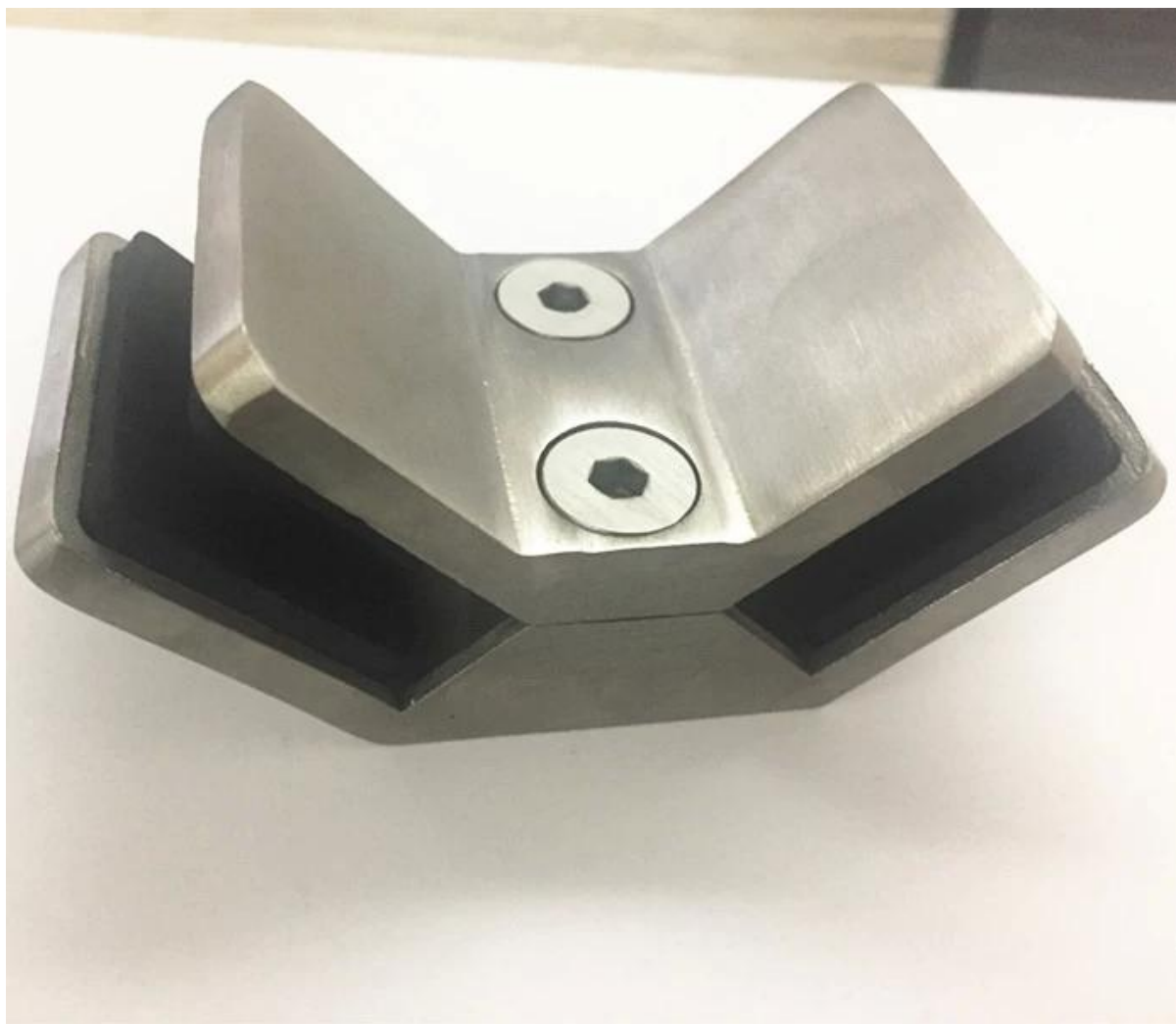
L'OEM est welcom



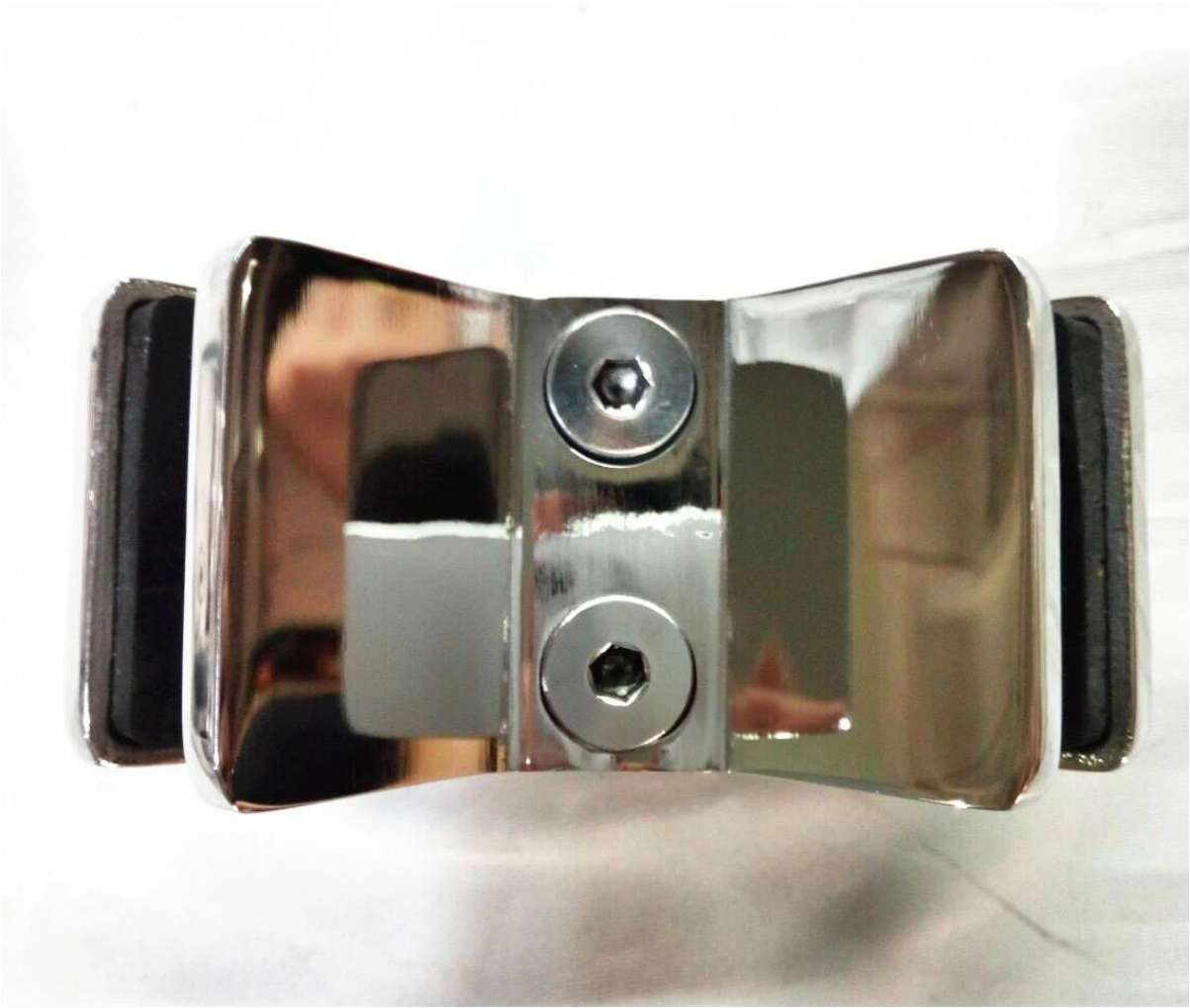
Détails des produits

Finis brossé





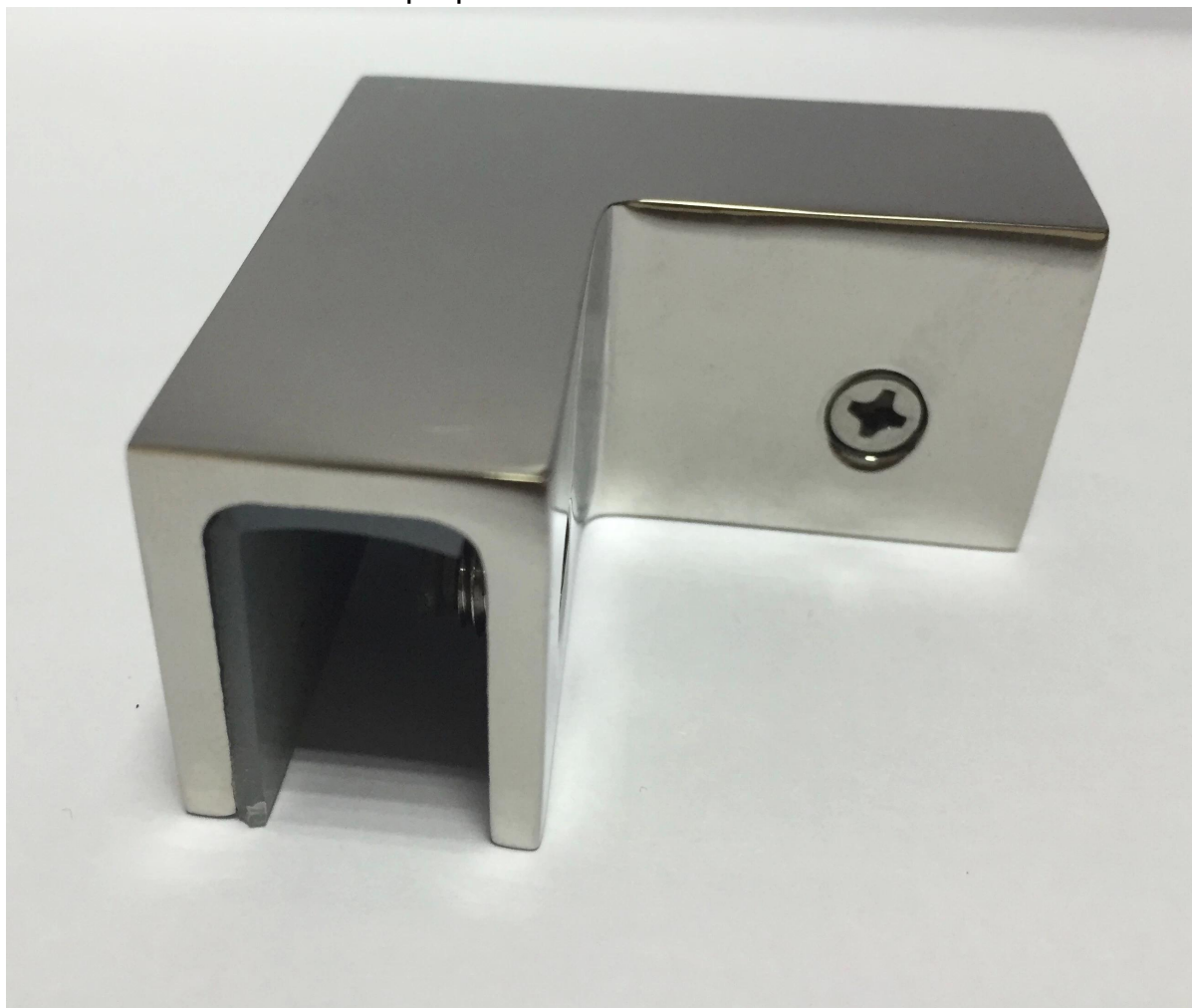
Finition polie



Projets



Pince à verre associée qui pourrait vous intéresser [CB-90](#)



Livraison & Emballage

Livraison: 3-5 jours par exprès

Emballage: un pc dans un sac en plastique. 10 pcs dans une boîte.

Délai régulier: environ 10 jours après le paiement. (Il dépend de la quantité)

Processus de produit:

OUR FACTORY

More than 13 years experience in hardware industry design and processing, we can provide customized services from design to the sample and small batch trial production.



PRODUCTION PROCESS



Casting



CNC lathe



CNC Milling



Stamping



Drilling & Tapping



Polishing



Détails du contact:

Email: sales05@launch-china.cn
Tell / WhatsApp: 0086 13129593615