

Supports de pinces en verre en acier inoxydable AISI 316 pour balustrade en verre pour panneaux en verre trempé de 8 à 12 mm d'épaisseur. Les pinces à verre carrées de type D peuvent être en miroir, satiné, finition noire selon les besoins

Caractéristiques de la pince à verre -

1. N ° de modèle G102
2. Matériau SS 304 pour usage intérieur, SS316 pour usage extérieur
3. Finition: satin, miroir, noir, couleur bois
4. taille 44 * 44 * 25mm montage plat
5. taille 48 * 44 * 25mm
6. Pour épaisseur de verre 8 mm 10 mm 12 mm
7. Peut être monté sur poteau / mur / bois

Photos de pince à verre carrée de type D







KEBIL 科比奥®



SX-7001D

386.7

g
lb
oz
s

NET
PCS

UNIT

教学用

ON/OFF

TOPWE

ZERO
TARE

Electronic Compact Scale

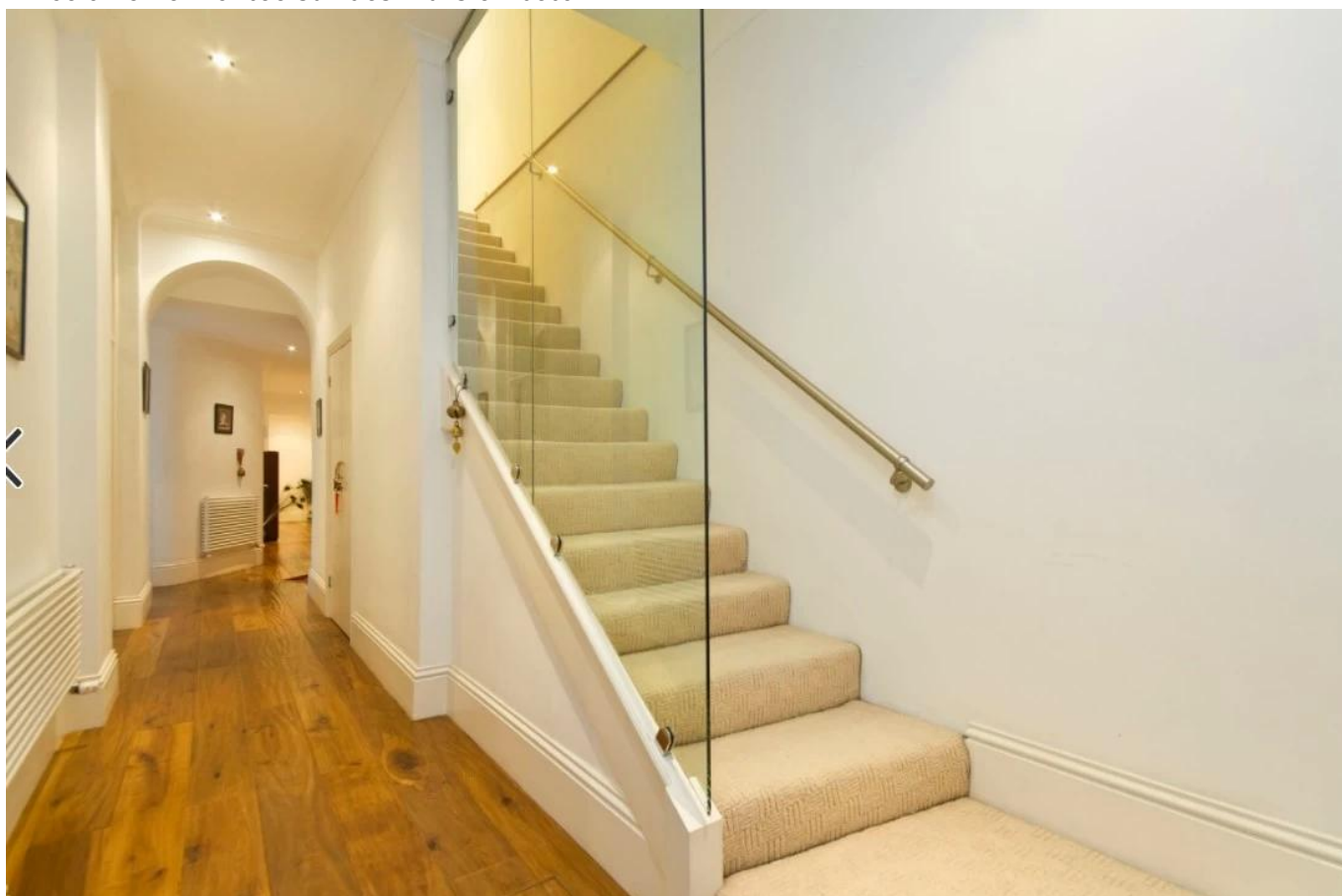




Pince à verre montée sur des poteaux en acier inoxydable



Pince à verre montée sur des murs en béton



Pince à verre montée sur des mains courantes en bois



Autres modèles de pinces à verre-

GLASS CLAMP



Part No.	Material	Finish	Size	Glass thickness
• G102	• AISI 304	• Satin	• 44x44x25mm	• 8-10mm
• G102R	• AISI 316	• Mirror	• 44x44x25mm	



Part No.	Material	Finish	Size	Glass thickness
• G103	• AISI 304	• Satin	• 50x45x22mm	• 8-9mm
• G103R	• AISI 316	• Mirror	• 52x45x22mm	



Part No.	Material	Finish	Size	Glass thickness
• G104	• AISI 304	• Satin	• 50x45x26mm	• 8-10mm
• G104R	• AISI 316	• Mirror	• 52x45x26mm	



Part No.	Material	Finish	Size	Glass thickness
• G105	• AISI 304	• Satin	• 55x45x28mm	• 10-12mm
• G105R	• AISI 316	• Mirror	• 58x45x28mm	



Part No.	Material	Finish	Size	Glass thickness
• G106	• AISI 304	• Satin	• 50x45x25mm	• 6-8mm
• G106R	• AISI 316	• Mirror	• 52x45x25mm	• Used at corner



Part No.	Material	Finish	Size	Glass thickness
• G107	• AISI 304	• Satin	• 62x45x28mm	• 10mm
• G107R	• AISI 316	• Mirror	• 66x45x28mm	



Part No.	Material	Finish	Size	Glass thickness
• G108	• AISI 304	• Satin	• 56x55x25mm	• 10-12mm
• G108R	• AISI 316	• Mirror	• 58x55x25mm	



Part No.	Material	Finish	Size	Glass thickness
• BC-60	• AISI 304	• Satin	• Dia 60mm	• 8-12mm
	• AISI 316	• Mirror		



Part No.	Material	Finish	Size	Glass thickness
• BC-60x35	• AISI 304	• Satin	• 80x35mm	• 8-12mm
	• AISI 316	• Mirror		



Part No.	Material	Finish	Size	Glass thickness
• CB-180	• AISI 304	• Satin	• glass to wall	• 8-12mm
	• AISI 316	• Mirror		



Part No.	Material	Finish	Size	Glass thickness
• CB-60	• AISI 304	• Satin	• 52x52x25mm	• 8-12mm
	• AISI 316	• Mirror		



Part No.	Material	Finish	Size	Glass thickness
• PV-90	• AISI 304	• Satin	• 50x51.3mm	• 8-12mm
	• AISI 316	• Mirror		



Part No.	Material	Finish	Size	Glass thickness
• PV-180	• AISI 304	• Satin	• 60x25mm	• 10-12mm
	• AISI 316	• Mirror		

Nous avons différents types de pinces à verre qui fonctionnent pour le verre de 6 mm à 13,52 mm d'épaisseur. Pour différents modèles, les pinces à verre sont de tailles différentes. Si vous avez besoin d'un devis, n'hésitez pas à nous contacter.

Shenzhen Launch Co., Ltd

Vérifié par SGS, rapport n ° 19536352_P + T

Office ajouter:

B5-003, 5 / F-Block 3, bâtiment Yilida, n ° 1092, chemin Nanshan, Nanshan District, Shenzhen, Chine, code postal 518054

Tél: 86-755-86037559 Fax: 86-755-86372611

MOB (WhatsApp, Wechat, Viber) +86135 9027 3543

Ajout d'usine:

1er étage, bâtiment A, zone industrielle Ruixin Hengye n ° 3, route Taixing, ville de Shigu, district de Tangxia, Dongguan

Ecourrier . sales01@launch-china.cn