

# AU & NZ bâtiment standard 25 x 21mm main courante en acier inoxydable fendu

## Description de la main courante de tube en acier inoxydable de 1.25 x 21mm,

Où utilisez-vous normalement un tube en acier inoxydable fendu?

Pour la main courante comme partie d'une balustrade en verre d'acier inoxydable.

De quoi est-elle faite?

Inox 316L dans un miroir ou fini brossé.

Quelles sont les dimensions importantes?

25mm de largeur x 20mm de hauteur avec une épaisseur de paroi de 1.2mm. La fente est 14x14mm.

Note: Notre modèle, est de 20mm de hauteur, les autres dimensions sont identiques au type 25 x 21mm.

Quels accessoires pour la main courante?

180 degrés Connecteur, 90 degrés Connecteur, support de connecteur mur à rail, embout

**20\*25mm slot handrail**

**5.8 m per length**



180 degree joiner



90 degree joiner



Vertical adjustable joiner



Horizontal I adjustable joiner



Wall to handrail joiner



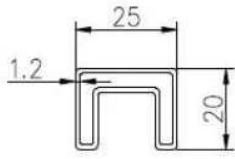
End cap



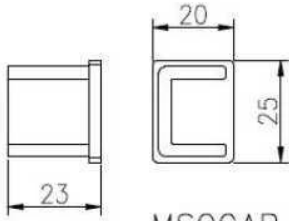
## 2.25 x 21mm main courante en acier inoxydable fendu & Raccords

Photos de projet ,

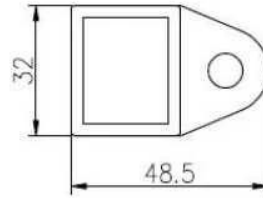
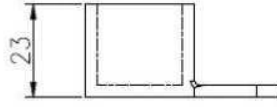
Slot tube handrail + end cap + wall bracket connector drawings



25\*20 tube



MSQCAP



MSQCW



90 degree Corner connector



180 degree middle connector



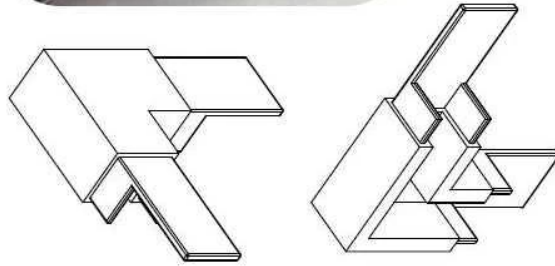
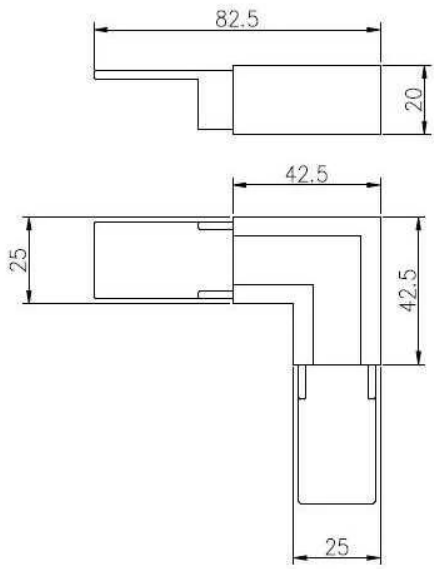
End Cap



Wall Bracket



90 degree connector drawings



MSQC90







3. 25 x 21mm en acier inoxydable fendu sécurité de la main courante  
paquet :











Merci pour votre visite, tout intéressé, s'il vous plaît contactez avec moi librement:

Email: [sales02@launch-china.cn](mailto:sales02@launch-china.cn) . Skype: [Lancement-02](https://www.skype.com/name/Lancement-02) .