

Détails des produits



SF-30

Numéro de modèle: SF-30

Poids: 245g / pc

Taille: 30x10mm bouchon, corps 30x25mm, boulon M8x100, joint en caoutchouc de silicone inclus



SF-50



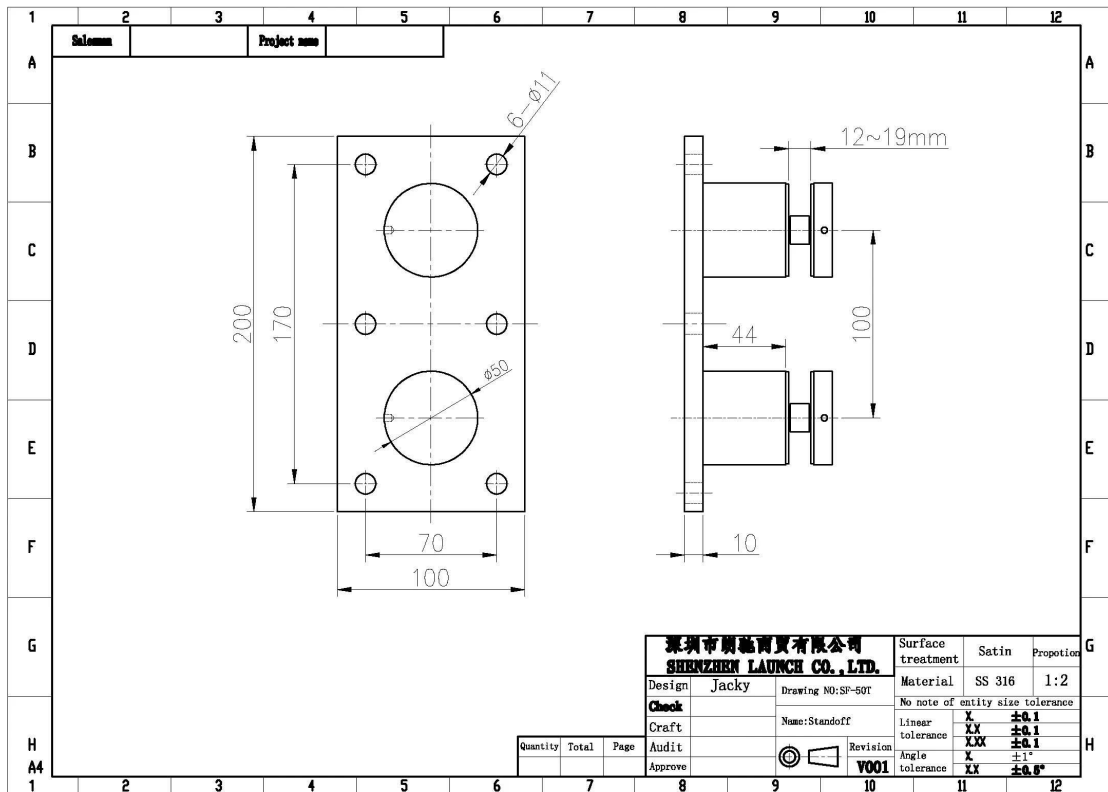
Modèle no .: SF-50 (le verre 1200x1200mm a besoin de 4 PC SF-50)

Poids: 742g / pc

Taille: 50x10mm bouchon, 50x30mm corps, M12x120 boulon, silicon rubbergasket inclus



SF-50T



Numéro de modèle: SF-50T

Poids: 3236g / pc

Taille: 50x10mm cap, corps de 50x30mm, joint de caoutchouc de silicone inclus

Taille de la plaque de montage: 200x100x10mm

Projection de projet

Barrière de pont







Garde-corps d'escalier







Balustrade pour balcon







Emballage & Livraison









Un pc dans un sac en plastique, puis dans une seule boîte. 4-8 boîtes dans un carton.

Délai de livraison: 3-5 jours par express. 10 à 15 jours par mer

Délai d'exécution: 7 jours après le paiement si productst sont dans les stocks. 15-20 jours après le paiement si les produits ne sont pas dans les stocks. Cela dépend de la quantité.





packing	plastic bag+box+carton
production lead time	30-45 days ; also depending on your qty.
Shippment	 
	 
	 
payment	 

Nous fournissons également [verre trempé](#) aussi bien.

Merci de votre visite.

S'il vous plaît contactez-nous ci-dessous pour devis et conseiller professtioal pour votre projet.

KEBIL 科比奥®

深圳市朗驰商贸有限公司
SHENZHEN LAUNCH CO., LTD.

朗驰国际有限公司
LAUNCH INTERNATIONAL LIMITED.

董 萍 Doris Dong

Senior Sales Representative

☎ (86) 135 3050 6265

深圳市南山区南山大道1092号亿利达大厦B区3栋5003

Room 5003, Building 3, Yilida Building, No.1092
Nanshan Road, Nanshan District, Shenzhen, China
postal code 518054

☎ (86-755) 8603 7559

☎ (86-755) 8637 2611

✉ sales04@launch-china.cn

🌐 www.launch-china.com

www.chinabalustrade.com

Suivez-nous sur [Facebook](#), [Linkedin](#), [Pinterest](#)