

La description

- S'adapte à la norme australienne, spigot en verre certifié. AS1926.1 AS2820
- Fabriqué en acier inoxydable 316L
- Finish: polie, brossé ou Traitement de passivation(Résistance et résistance de corrosion supérieures par rapport aux brosses polies et brossées)
- Coupe de friction, adaptée pour un verre trempé de 10-12mm (un robinet en verre pour verre de 15-19mm est disponible)
- Conçu pour le montage sur carrelage, béton et plate-forme de bois où le forage de noyau n'est pas possible. (Pour l'ajustement de friction de montage au noyau, allez [ICI](#))

Détails du robinet en verre

Robinet en verre carré brossé **SBM-2**

Poids net: 1.577kg / pièce

-Ligne: 168mm

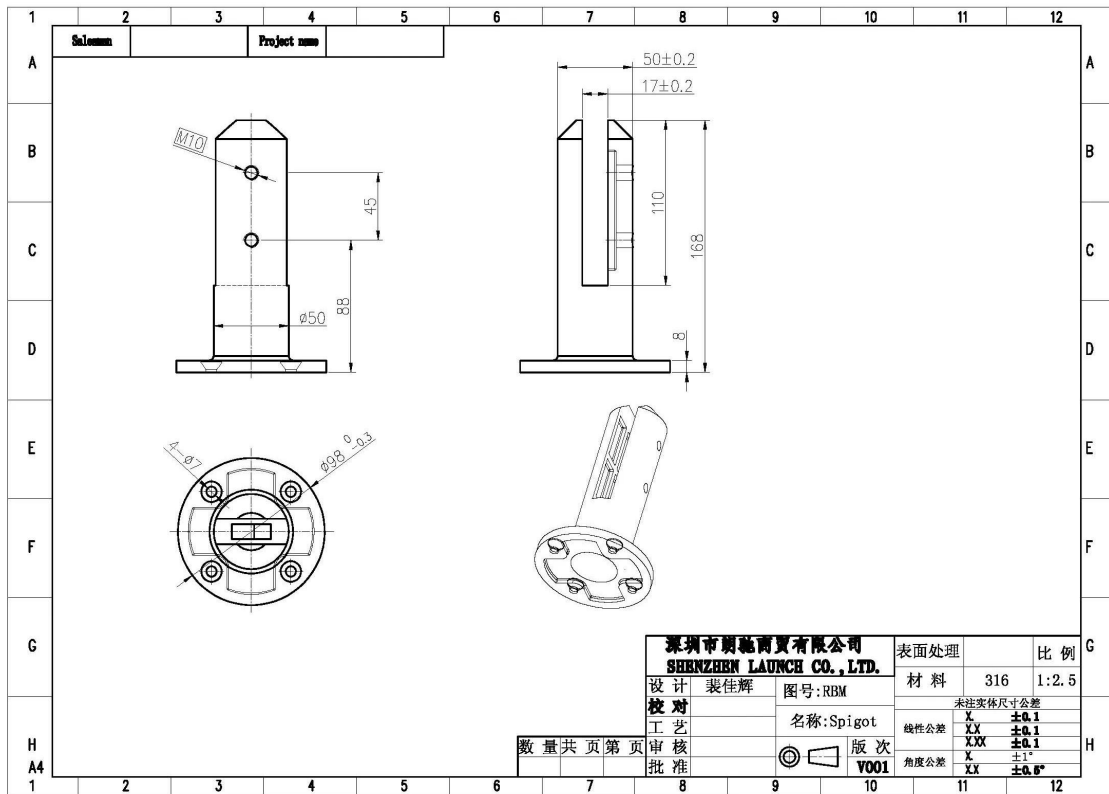
- Taille de la plaque de base: 100x100mm





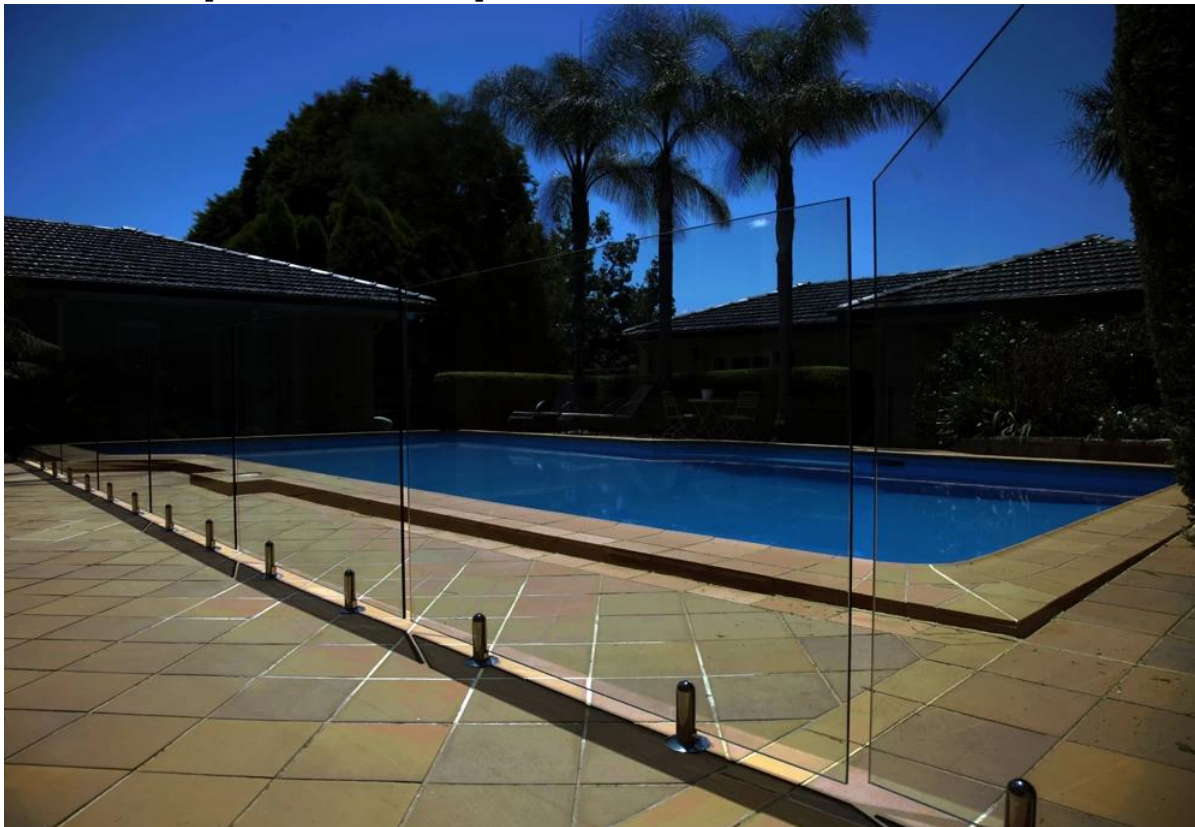
Spigot en verre rond poli **RBM-2**
 Poids net: 1,32 kg / pièce
 -Hight: 168mm
 - Taille de la plaque de base: φ100mm



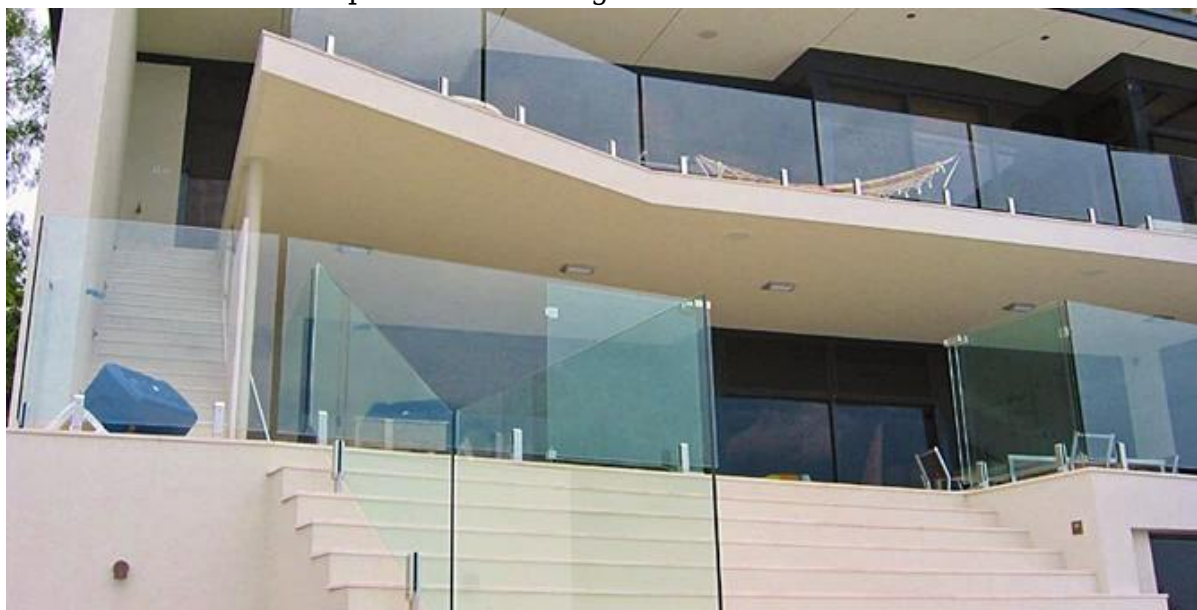


Projet spigot en verre

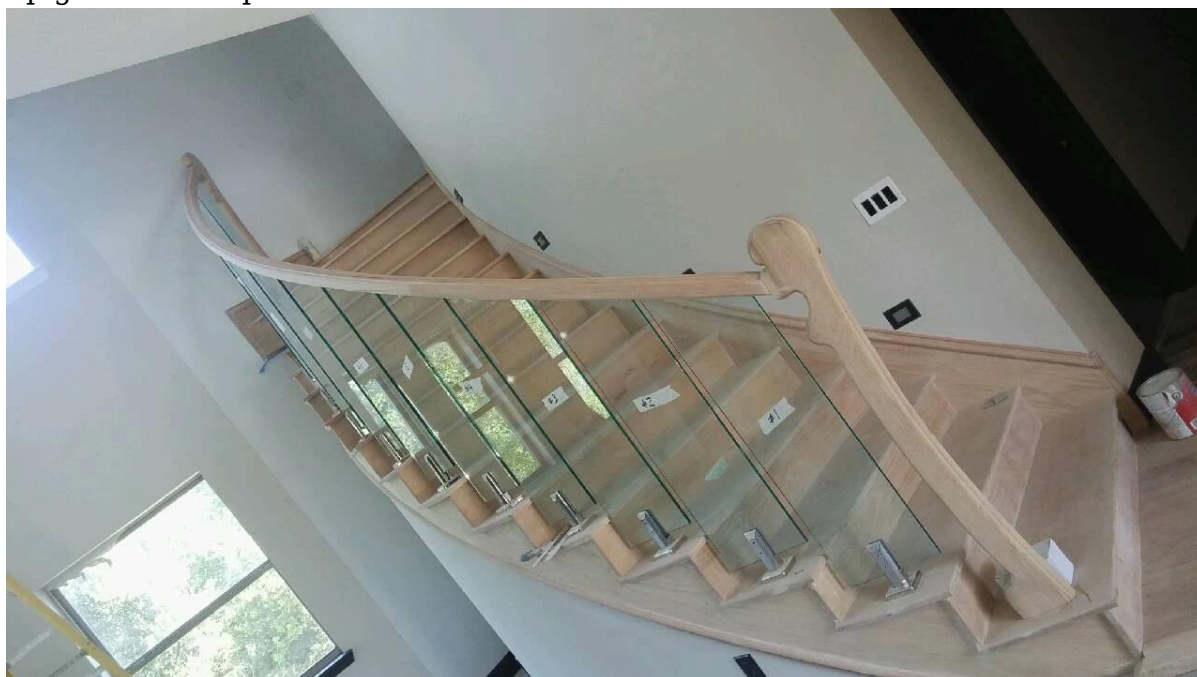
Robinet rond pour la clôture de piscine sans cadre



Robinet en verre carré pour balcon design en verre sans cadre



Spigot en verre pour escalier



Rapport de test de résistance

Results Summary

(For details of individual tests, refer to the tables on the following pages.)

ID	Item/Heat No.	Dimensions/Type/Details	Finish	Overall Assessment
14117/01	SSBM316	180mm High, 50mm Square, Base Plate 316 Stainless steel	316L	COMPLIES


Remarks

After completion of the testing, the spigot was found to be in sound condition with no breakage, tearing or signs of fracture and no looseness of the fixings.



Colin Lorrimar
Metallurgical Testing Manager



Accreditation No. 
Accredited for compliance
with ISO/IEC 17025

Emballage & Livraison

- Un PC dans un sac en plastique, puis dans une seule boîte. 12 pièces dans un carton.
- Option de livraison: par mer (10-15 jours), par avion (3-5 jours)





Factory & Certification





ISO
9001:2008
REGISTERED



Shenzhen Launch Co.,Ltd



www.launch-china.cn

Besoin d'un devis ou de questions, laissez un message.

Ou contactez-moi comme ci-dessous info. Vous répondrai dès que possible!

Pour toute demande urgente, veuillez contacter wechat: 973219879 ou à quoi de neuf: + 86-13530506265.

KEBIL 科比奥®

深圳市朗驰商贸有限公司
SHENZHEN LAUNCH CO., LTD.

朗驰国际有限公司
LAUNCH INTERNATIONAL LIMITED.

董 萍 Doris Dong

Senior Sales Representative

☎ (86) 135 3050 6265

深圳市南山区南山大道1092号亿利达大厦B区3栋5003

Room 5003, Building 3, Yilida Building, No.1092
Nanshan Road, Nanshan District, Shenzhen, China
postal code 518054

☎ (86-755) 8603 7559

☎ (86-755) 8637 2611

✉ sales04@launch-china.cn

🌐 www.launch-china.com

www.chinabalustrade.com