

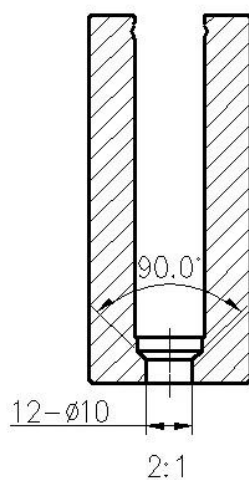
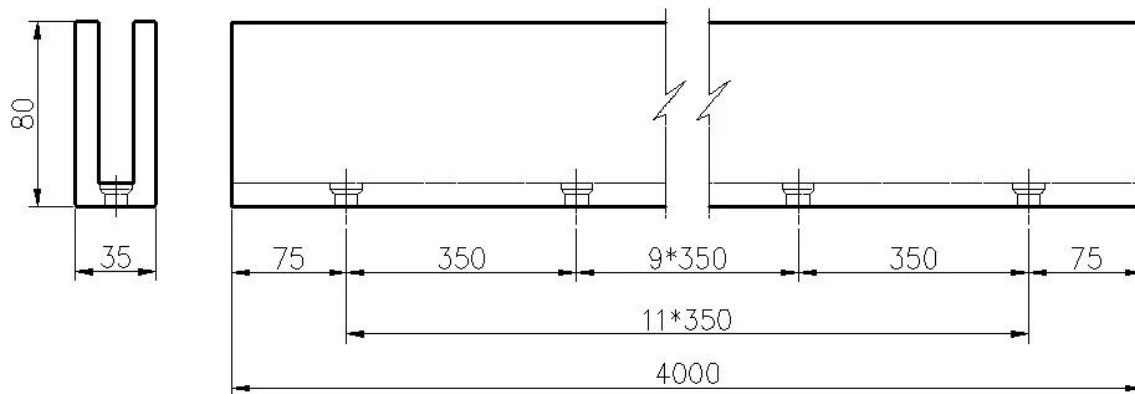
Usine de Chine [Canal en aluminium](#) pour balustrade en verre

Description du produit

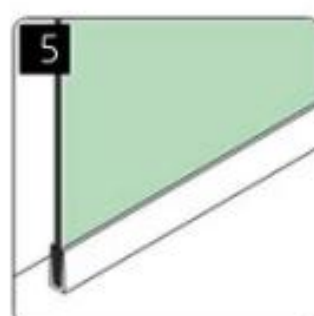
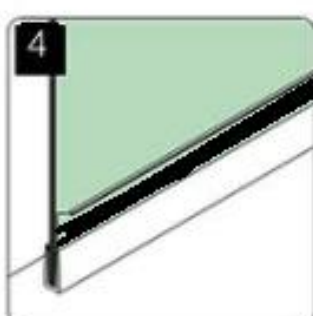
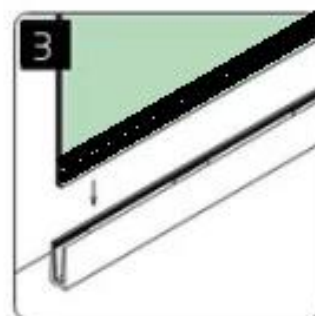
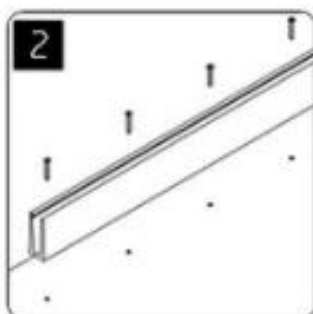
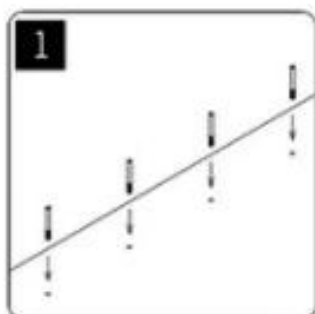
Produit Mamoi	Usine de la Chine en aluminium U-canal pour balustrade en verre garde-corps en verre
Matériel	Aluminium 6063 T5
terminer	Anodisation / revêtement en poudre
Pour Glass Thickness	12mm
Length	4m par longueur ou longueur du client
Vendu en kit	Y compris le canal en caoutchouc et les boulons
Montage	montage en surface ou montage de carottier
Taille	35x80mm
Détails de l' emballage	Sac à bulles - carton - palette
Application	Clôture de la piscine / balcon / terrasse / escalier garde-corps en verre sans cadre
Inspection d'usine	Disponible
Sample	Disponible
MOQ	Une pièce. Vous pouvez commander selon votre travail exigence.
OEM & ODM Un service	Disponible

Canal en aluminium Destails

1) Dessin et installation du profilé en U en aluminium pour garde-corps en verre



installation



2) Détails du profilé en U en aluminium pour garde-corps en verre



Alumimun U channel for 12mm glass

u channel: 25*80mm
rubber channel: 15*70mm

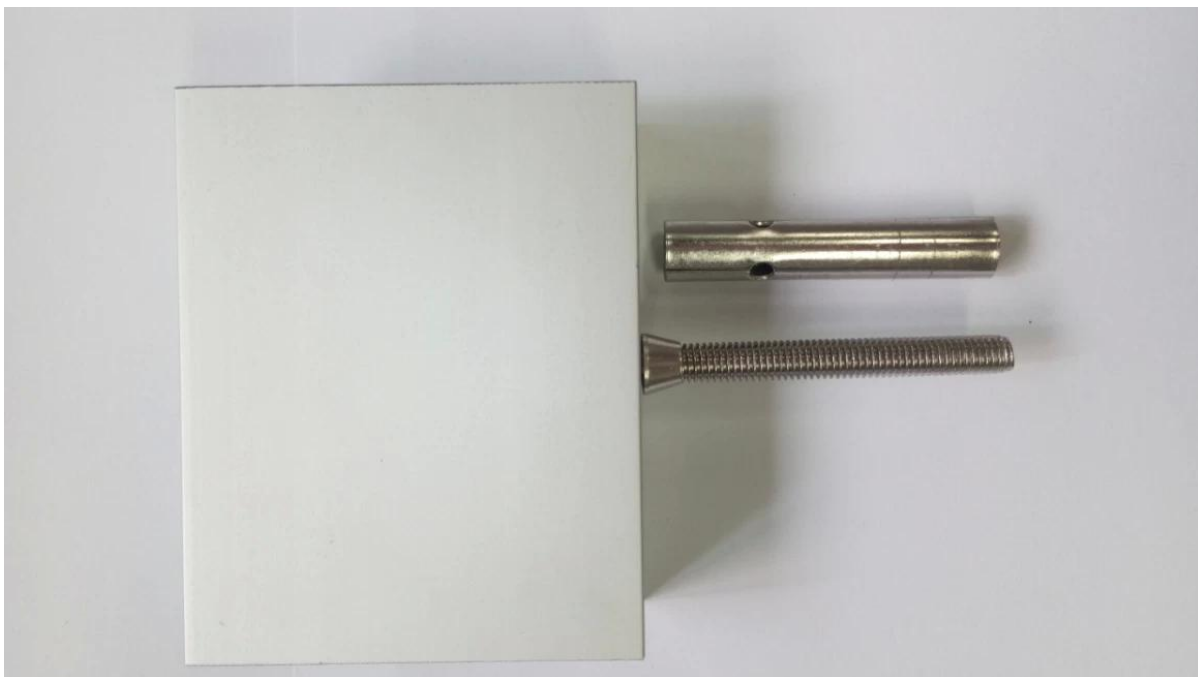


A set of U channel:
-aluminum channel
-rubber channel
-screws fixing into ground

bottom view

top view

side view



Paquet de sécurité à canal en aluminium

Sac à bulles - carton - palette

Ou emballage comme les exigences du client.



Projets de canaux en U pour rampe de verre





FAQ

1. quel matériel avez-vous?

SS304, SS316, SS316L, duplex 2205, etc.

2. Pouvez-vous m'envoyer votre liste de prix complète?

Désolé, le prix étant lié à de nombreux facteurs, tels que la quantité, le type de matériau, le traitement de surface, etc., nous vous proposons un devis exact après confirmation de vos

exigences détaillées.

3. Proposez-vous des OEM & Service ODM?

Oui, nous pouvons faire les produits selon vos dessins techniques ou des échantillons. Nous sommes professionnels dans le moulage de précision, le moulage mécanique sous pression, l'estampage, l'usinage CNC, etc.

4. Quel type de paiement acceptez-vous?

T / T, L / C, PayPal, Union occidentale, etc.

5. Quelles sont vos conditions de paiement?

T / T (30/70) ou L / C à vue.

6. Quel est votre délai de livraison?

Dans les 5 jours ouvrables pour les articles chauds. 15-25 jours ouvrables pour les commandes de bain.

7. offrez-vous un service après-vente?

Bien sûr, si vous avez des questions après l'achat de nos produits, nous vous répondrons dans les 24 heures.

Contact

Toutes les demandes ou questions, s'il vous plaît laissez un message. Je reviendrai vers vous dans les 24 heures!

Pour toute demande urgente, veuillez contacter ci-dessous:

Skype: launch_04

Bureau: (86-755) 8603-7559

Mob / ce qui est APP: + 86-13530506265



深圳市朗驰商贸有限公司
SHENZHEN LAUNCH CO., LTD.

朗驰国际有限公司
LAUNCH INTERNATIONAL LIMITED.

董 萍 Doris Dong

Senior Sales Representative

☎ (86) 135 3050 6265

深圳市南山区南山大道1092号亿利达大厦B区3栋5003

Room 5003, Building 3, Yilida Building, No.1092
Nanshan Road, Nanshan District, Shenzhen, China
postal code 518054

☎ (86-755) 8603 7559

☎ (86-755) 8637 2611

✉ sales04@launch-china.cn

🌐 www.launch-china.com

www.chinabalustrade.com