

## La Chine fabricant balustrade de balcon conception de clôture de piscine noyau Pouré broche en verre sans cadre carrée

# Embouts percés

Les ergots carottés sont noyés dans le béton. Une carotteuse spécialisée est utilisée pour percer des trous dans la dalle de béton à travers les pavés ou les carreaux de surface. Une fois le trou percé, le morceau de béton est retiré et le bout mâle est ensuite inséré dans le trou. Il est scellé en place à l'aide d'un coulis versable à haute résistance. Les ergots percés ont un anneau de couverture plat pour cacher le trou du noyau.



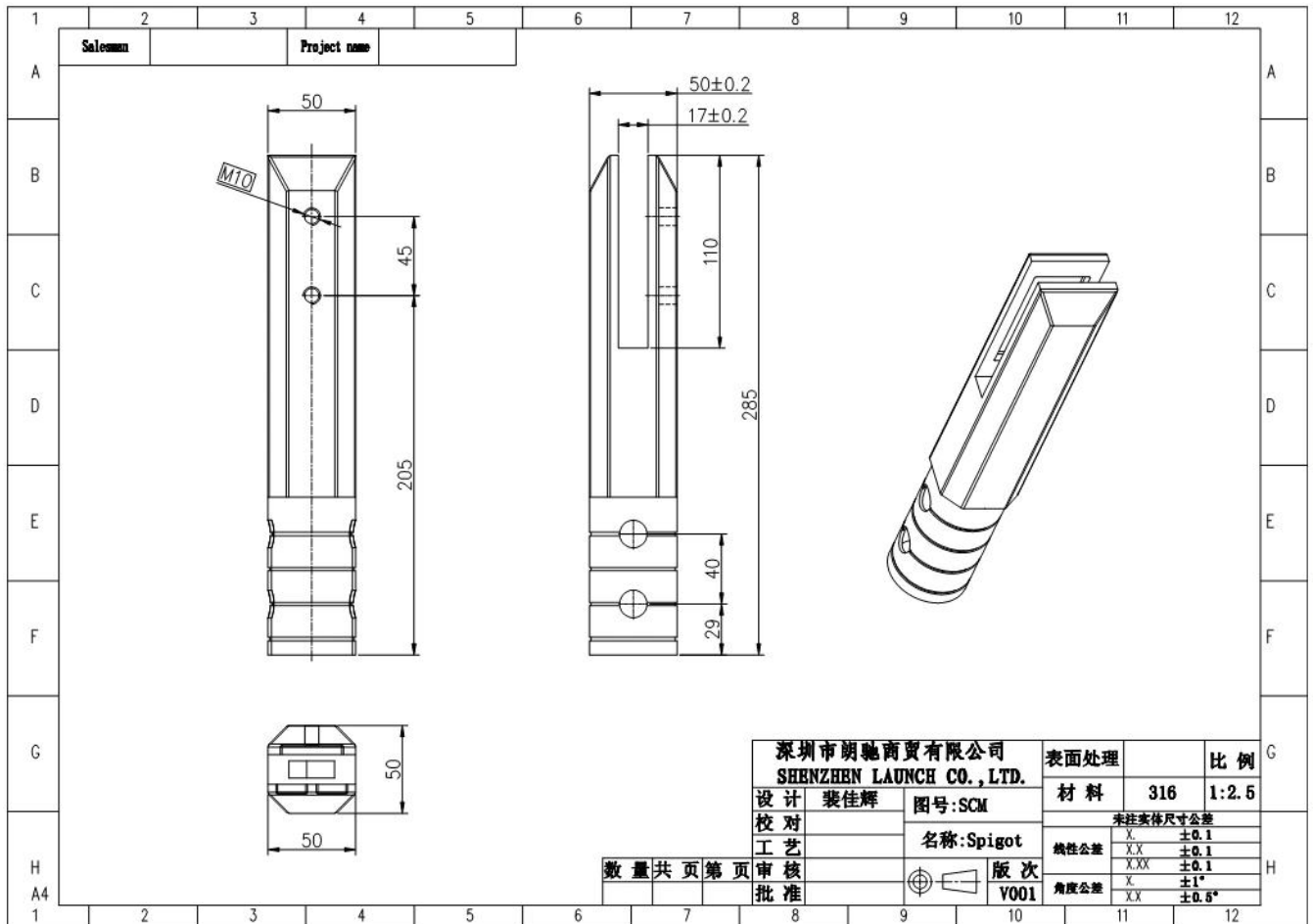
### Model: SCM



Mirror polished



Satin brushed



# Embouts à brides

Les bouts mâles à brides sont plaqués à la base avec des trous et boulonnés au béton, au bois ou à l'acier. Chaque plaque de base a huit points de fixation avec des trous excentriques de forme ovale qui permettent un réglage en rotation. Les ergots à brides ont un anneau de couverture bombé pour cacher les boulons de fixation.



## Description du produit

<b>Ma produit me</b>	<b>La Chine fabricant balustrade de balcon conception de clôture de piscine noyau foré broche en verre sans cadre carrée</b>
<b>Matériel</b>	Duplex 2205 / acier inoxydable 316
<b>Standard</b>	Norme australienne <b>COMME 1926.1-2012</b> : Barrières de sécurité pour piscines
<b>Installation</b>	4 trous fraisés de 11 mm pour l'installation de vis à bois ou de boulons à tête fraisée
<b>Finir</b>	Poli miroir / brossé satiné / noir / or
<b>For Gla SS T épaisseur</b>	8-13.52mm (AUCUN trou requis dans le verre)
<b>Hauteur</b>	285mm
<b>Couverture de base Taille</b>	100x100mm pour carré, diamètre 100mm pour rond
<b>Montage</b>	Montage en surface/au sol
<b>Méthode de fabrication</b>	Coulée (haute qualité)
<b>Détails de l' emballage</b>	1) Une pièce dans un sac à bulles, puis dans une boîte blanche 2) 12 pièces dans un carton de 365x330x230mm 3) Emballage selon les exigences des clients

<b>Application</b>	Clôture de piscine/balcon/terrasse/escalier verre garde-corps
<b>Inspection en usine</b>	Disponible
<b>S ample</b>	Disponible
<b>MOQ</b>	10 morceaux . Pourrait commander selon votre travail exigence.
<b>FEO et ODM Service</b>	Disponible

**- Noir mat poudré fini**



**Verre Piscine Clôture Robinet Détails**

**- Miroir poli finition**



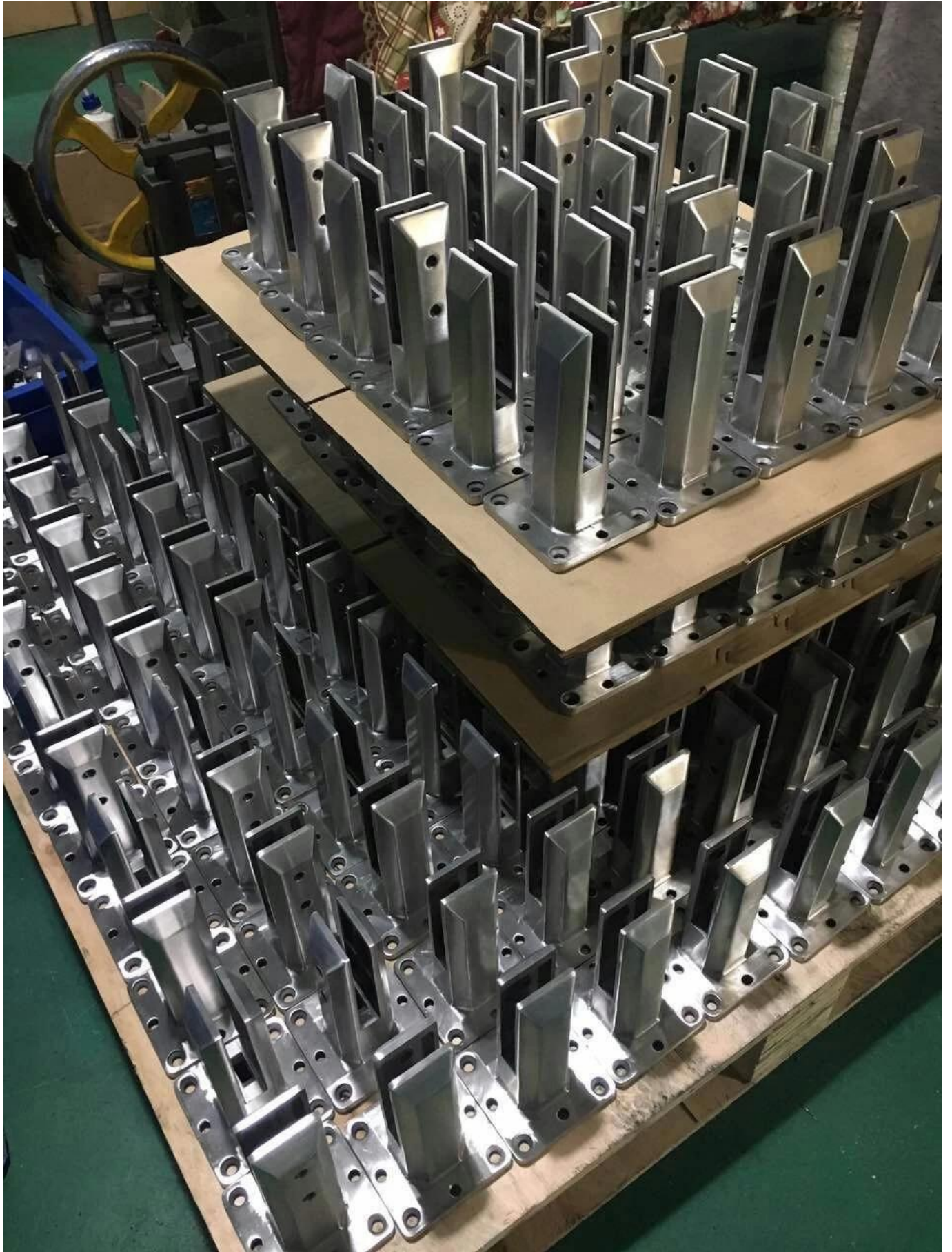
- Finition satinée brossée



**RBM**



**SBM**





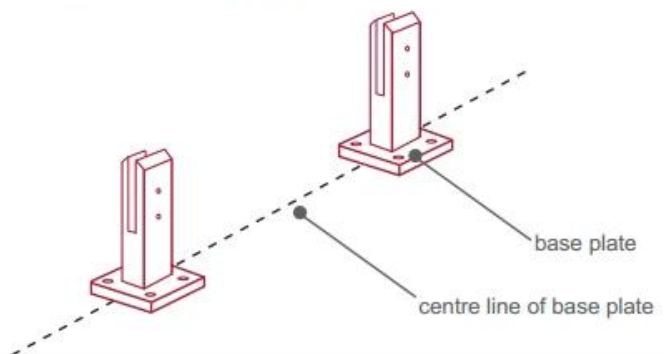
### 3) Verre Piscine Clôture Robinet Installation Guide



#### fixing method: base plate spigots

Mark out the centre line of proposed glass fence with a chalk line. Determine clamp location based on a sheet size (recommendation on pages 1 & 2). Use base plate as a template to mark out the hole positions and drill holes to suit.

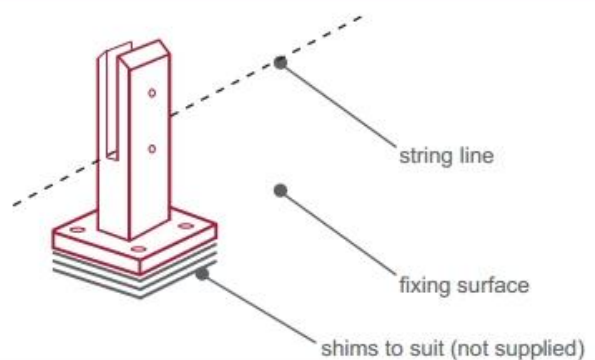
**Note:** Do not exceed 100mm gaps between glass panels. Optimum gap is 40mm to 60mm



Now the base plated spigots can be fitted to the floor and plumbed via shims (not supplied) under the base plates. Be sure to tighten firmly as the smallest of movement at the base plate will result in noticeable movement at the bottom of the glass fence.

**Tip:** By setting the two outer spigots of your total span, a string line can be run in the 'throat' of the spigots, giving correct height for all spigots in between

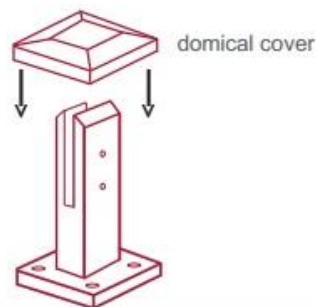
**Note:** Do not exceed 100mm gap from the fixing surface to the bottom of the glass





When all spigots are installed, slip domical cover the top of the spigot to hide fixings. It will be necessary to turn the adjustment screws on the spigot face all the way in to allow cover to pass over

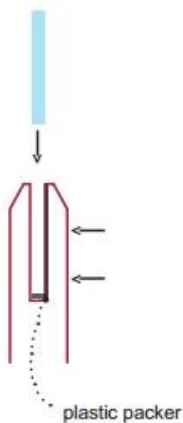
**Note:** Same installation method applies to round base plate spigot



The glass is then installed to the spigots.  
Place plastic packers between glass & spigot, at no stage should glass touch the metal

**How adjustability works:**

1. Place glass in spigot
2. Fix/ tension glass both sides with allen key



## **Verre Piscine Clôture Robinet Sécurité Emballage**

1. Une pièce dans un sac à bulles, puis dans une boîte blanche.  
12 pièces dans un carton de 365x330x230mm.
2. Emballage selon les exigences des clients.



**Verre Spigot Clamps Projets**





## **FAQ**

1. Quel matériel avez-vous ?

SS304, SS316, SS316L, duplex 2205, etc.

2. Pouvez-vous m'envoyer votre liste de prix complète ?

Désolé, le prix étant lié à de nombreux facteurs, tels que la quantité, le type de matériau, le traitement de surface, etc., nous vous proposerons un devis exact après confirmation de vos exigences détaillées.

3. Offrez-vous un service OEM & ODM ?

Oui, nous pouvons fabriquer les produits selon vos dessins techniques ou échantillons. Nous

sommes professionnels dans le moulage de précision, le moulage sous pression, l'estampage, l'usinage CNC, etc.

#### 4. Quel type de paiement acceptez-vous ?

T/T, L/C, PayPal, West Union, etc.

#### 5. Quelle est votre condition de paiement ?

T/T (30/70) ou L/C à vue.

#### 6. Quel est votre délai de livraison ?

Dans les 5 jours ouvrables pour les articles en vente chaude. 15-25 jours ouvrables pour les commandes de bain.

#### 7. Offrez-vous un service après-vente ?

Bien sûr, pour toute question après l'achat de nos produits, nous vous répondrons dans les 24 heures.

### **Contact**

Pour toute demande ou question, veuillez laisser un message. Je vous répondrai dans les plus brefs délais !

Pour toute demande urgente, merci de nous contacter ci-dessous :

Contact : Eve Chow

Courriel : sales03@launch-china.cn

Foule/WhatsApp/WeChat : 8613686807796