

Nous offrons des solutions globales pour les styles balcon et escalier balustrade designs. Différents disponibles.

Généralement, l'acier inoxydable 316 est pour l'extérieur, car il présente une meilleure propriété anti-rouille. 304 pour une utilisation en intérieur.

Hauteur normale de la rampe est de 1100 mm, il est aussi à votre demande.

S'il vous plaît voir ci-dessous les photos du projet:

Poste de garde-corps traverse pour balcon modèles de garde-corps



Il peut également être utilisé pour escalier rampe:

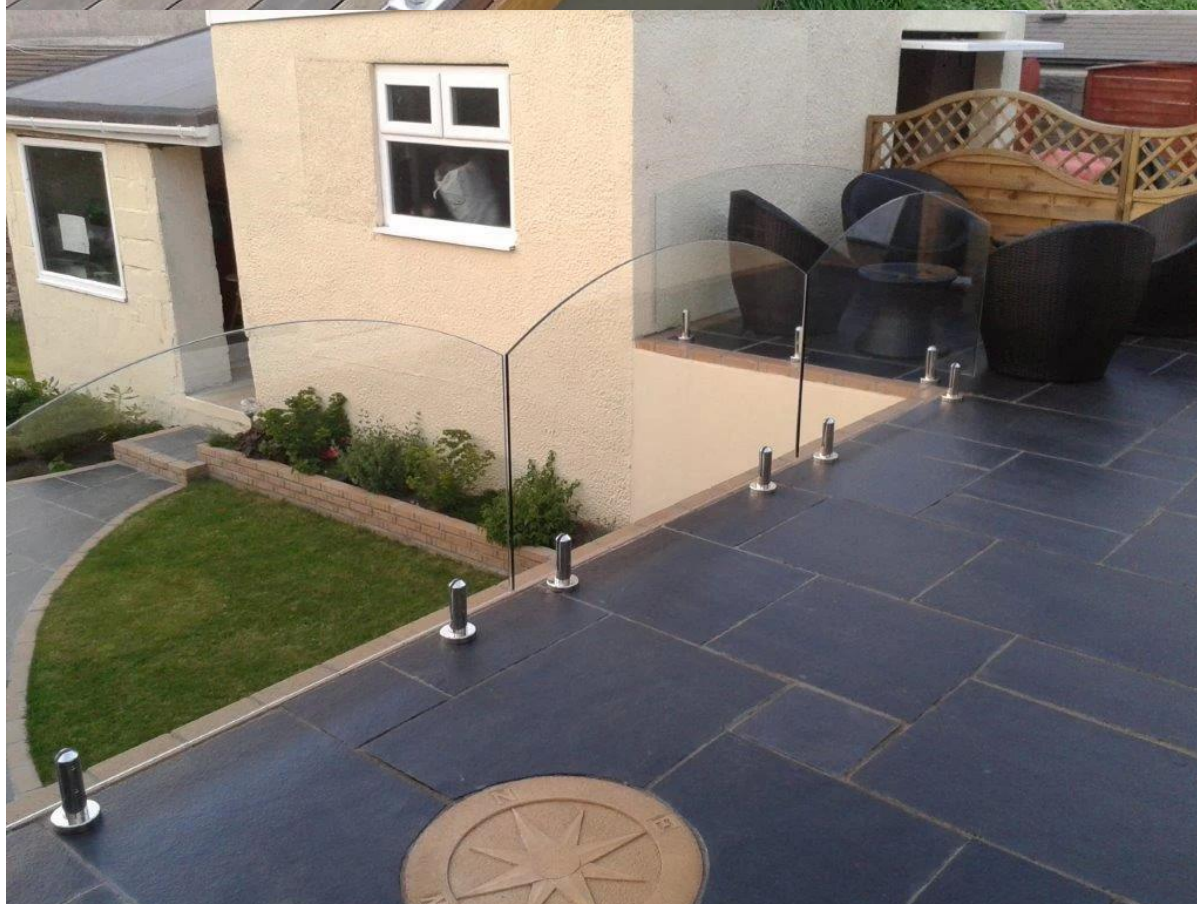


Courbe traverse la balustrade est également disponible:



Autre type de garde-corps disponible:

[embout en acier inoxydable pour les clôtures de piscine, robinet en acier inoxydable pour garde-corps en verre, lancer robinet en acier inoxydable"](#)



Chine rampes en acier inoxydable pour escalier extérieur, en verre trempé pour la conception de garde-corps, rampes de verre en acier inoxydable



La sécurité de la Chine système câble de garde-corps en acier inoxydable pour escalier extérieur, raccords de câbles en acier inoxydable, en acier inoxydable câble main courante



Courbe système de garde-corps en verre pour escalier, inox verre acier balustrade, système de garde-corps en plein air



aluminium balustrade en verre pour balcon et terrasse escrime



Merci de votre visite!

Toute demande ou question, s'il vous plaît laissez-moi un message. Vous obtiendrez commentaires dans les 24 heures.