

Entretoise de garde-corps en verre de balustrade de montage latéral de poteau rond de conception personnalisée

Nom	Entretoise de garde-corps en verre de balustrade de montage latéral de poteau rond de conception personnalisée
Numéro de modèle	SF-38R
Diamètre	50mm
Processus de production	Usinage CNC
Matériel	Acier inoxydable 304/316
Achévé	Satin/miroir/noir
Installation	Montage sur poteau rond
Pour verre épaisseur	10-19mm
MOQ	10 pièces par article





Entretoise de garde-corps en verre pour poteau carré :



La garde-corps en verre est une barrière de sécurité qui devient de plus en plus populaire.

C'est avant tout une main courante de protection qui protège ses utilisateurs d'éventuelles chutes.

A **point fixation** garde-corps en verre a diverses applications :

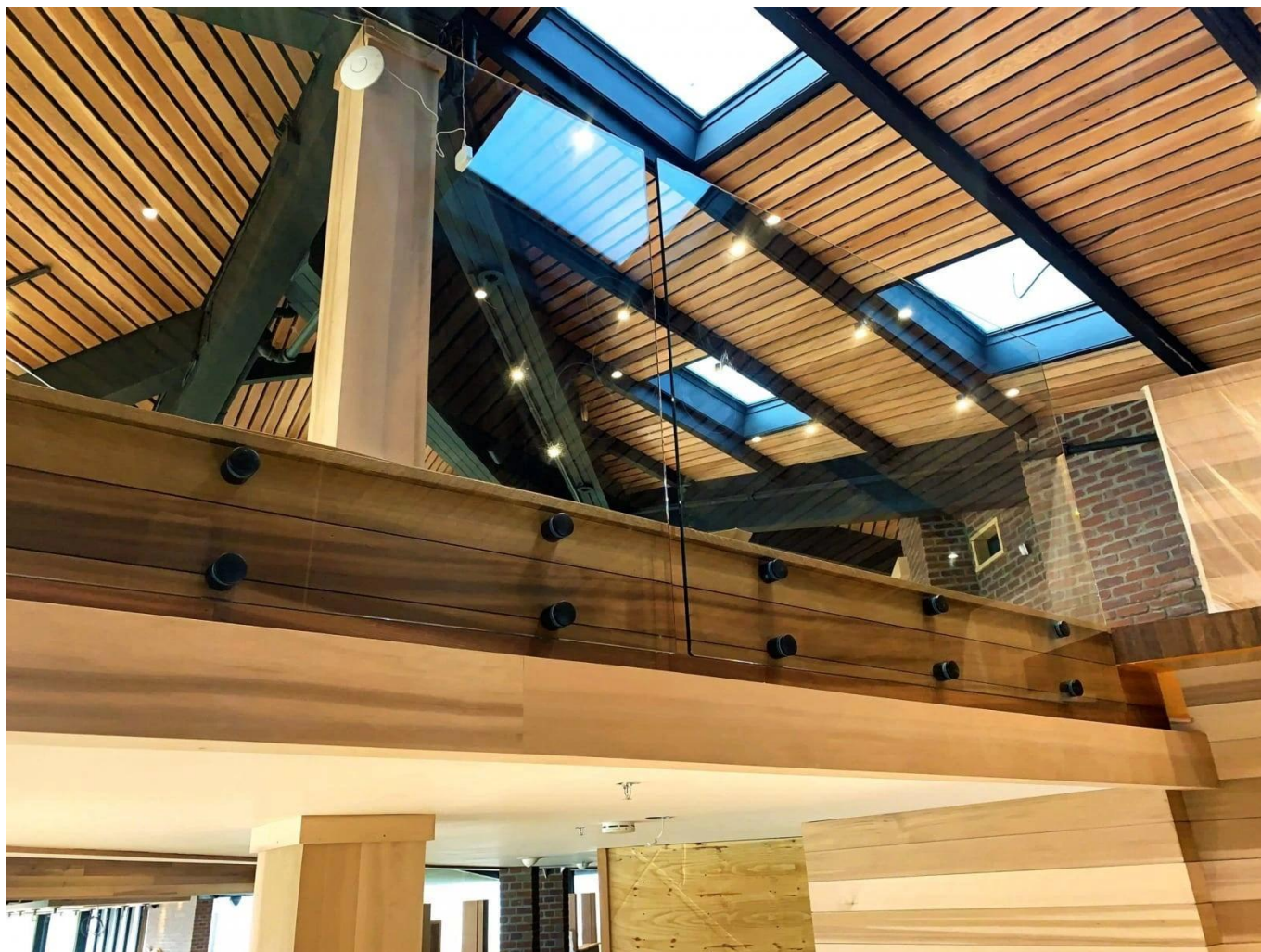
Barrière en verre de sécurité pour piscine et terrasse

Balustrade de balcon en verre

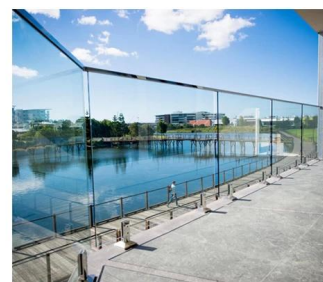
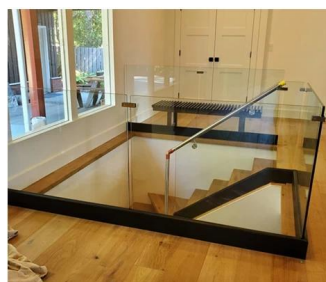
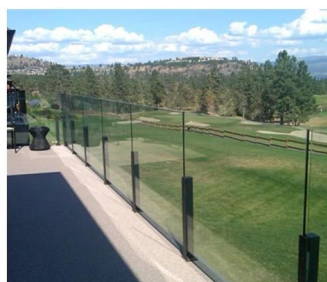
Râteau d'escalier en verre

Garde-corps de sécurité pour palier ou mezzanine.





En plus de notre **garde-corps en verre sur profilés** gamme, Kebil vous propose également une gamme de garde-corps en verre adapté à vos besoins : fixation par points, fixation par pinces, fixation par profil latéral, cadrée de chaque côté, avec poteaux, etc...



Bienvenue à nous contacter si plus d'informations nécessaires :

Veille

Courriel : sales03@launch-china.cn

HP/WhatsApp : 8613686807796