

Charnières de porte en verre pour clôture de piscine en verre sans cadre Portail en verre de 8 mm à 12 mm d'épaisseur Charnière de porte à ressort robuste.

Comprend des charnières de porte

Type	Charnière de porte en verre à ressort
Fonction	pour travailler avec le loquet en verre sur la porte de clôture de piscine, pas la charnière de porte de type hydraulique
Modèle No.	G-G
Matériel	Acier inoxydable 316
terminer	satin, miroir, revêtement en poudre, électrodéposition
Pour l'épaisseur du verre	8 mm 10 mm 12 mm
Max. poids du vantail de porte	30 kg
capuchon de charnière	bouchons plats ou bouchons coniques
MOQ	1 paire
Autres matériels disponibles pour la clôture de piscine	loquet de porte en verre, support de base / carottier en verre

Trois modèles de charnières pour portes en verre -

G-G Verre photo à charnière en verre, revêtement en poudre noir mat-



Dimensions de la charnière verre à verre -

G-W Verre à charnière murale photo -

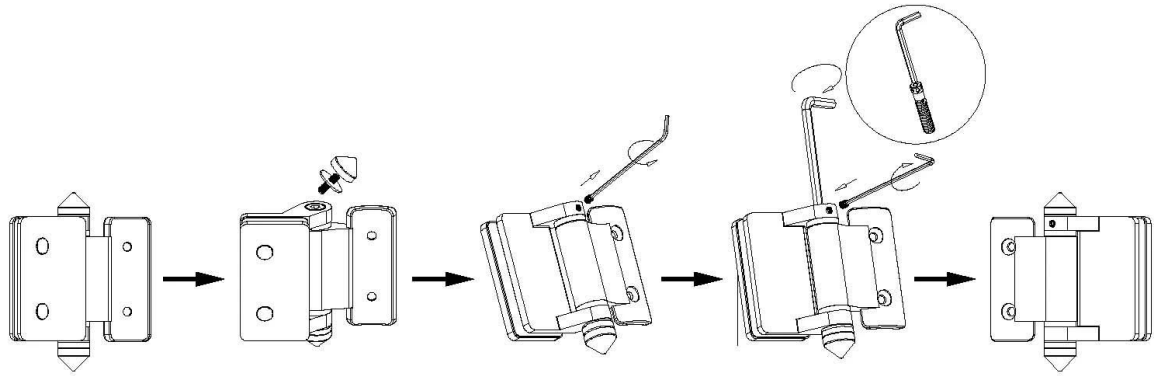


G-R verre à charnière ronde



Instructions d'installation pour charnière verre à verre

Instructions for adjusting tension on Glass to Round post hinge

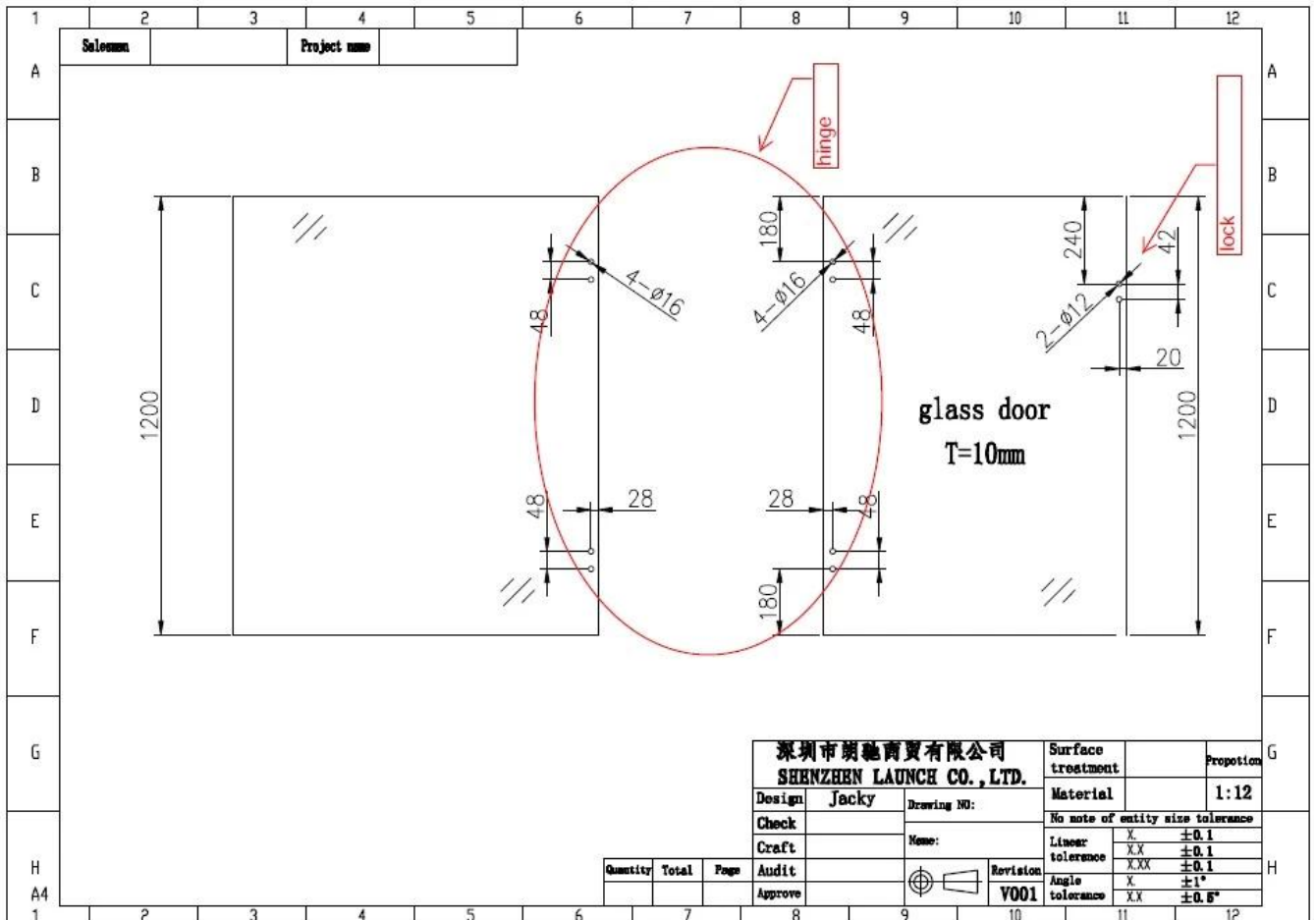


STEP 1
Remove cone and grub screw by turning anticlockwise to reveal tension pin.

STEP 2
Remove grub screw from side of hinge with Allen Key supplied.

STEP 3
Turn the tension pin clockwise to the next hole in tension pin, then tighten the grub screw, repeat this process a Maximum of three times or 360°, Do not over tension.

Dessin de trou de verre pour charnière et loquet de porte en verre



Photos de production de charnières de porte en verre



Photos du projet de clôture de piscine-





