

Duplex 2205SpiGOT en verre monté sur le côté FASCIA pour les garde-corps en verre sans cadre



Description du produit

Produit mamoï	Duplex 2205 Fascia Fascia SpiGOT en verre monté sur des courages en verre sans cadre
Matériel	Acier inoxydable 316 ou duplex 2205
Finir	Miroir poli / satiné brossé
Pour GlaSS Thickness	8-13.52mm
Hauteur	143mm
Trou de verre	Trou de 14mm de diamètre requis dans le verre
Terme de paiement	PayPal, Union occidentale, T / T
Méthode de fabrication	Usinage CNC (haute qualité)
Détails de l' emballage	1) une pièce dans un sac à bulles, puis dans une boîte blanche 2) 12 pièces dans un carton de carton Ou emballage comme exigences des clients
Application	Balcons balles de verre, balustrade d'escalier, garde-corps de pont, clôture de piscine, balustrade en verre sans cadre

Inspection d'usine	Bienvenue
Sample	Disponible avant l'ordre
Monter	Fascia Montage, Montage latéral SpiGOT en verre fixant dans du béton ou du bois
Moq	Non limité. Vous pouvez commander selon votre travail exigence.
OEM & ODM Un service	Disponible

Spigot de verre de montage latéral Détachement

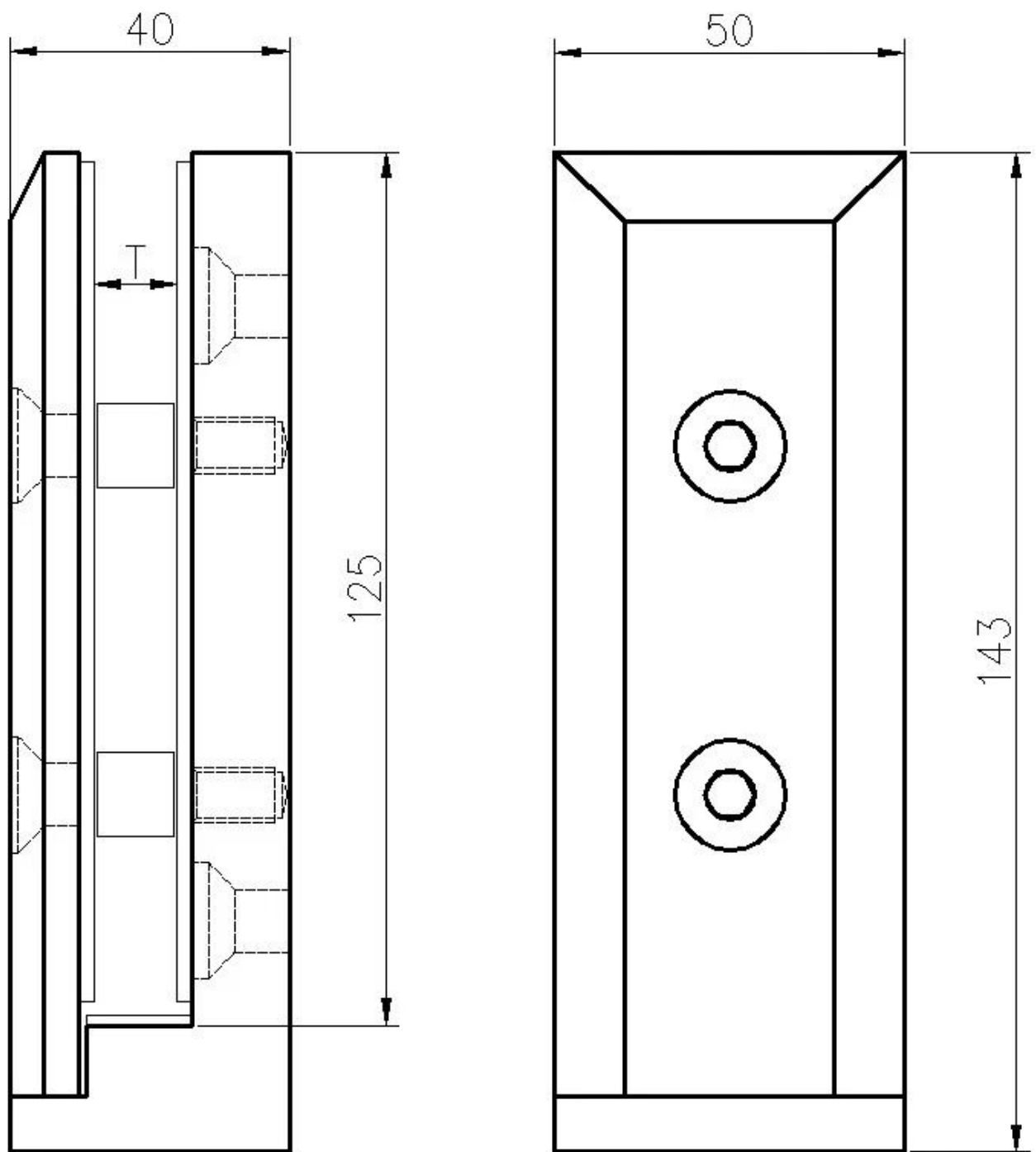
1) Photos de montage en verre de montage latéral







2) Taille de l'épignotage de verre de montage latéral



3) Installation de spigot en verre de montage latéral



With the front face plate removed, level or align the Clamps to your design plan, taking into account the spacing recommendations and weight limitations shown on the back of this page. Be sure to secure the Clamps to an engineered and approved substrate with appropriate fasteners. You can fabricate the glass ahead of time, however, we recommend calculating hole locations after the Clamps are installed to account for any clamp movement.



Check the layout of the Clamps for alignment, then do a layout for fabricating holes in the glass to meet the installed measurements and spacing between glass panels.



Place the gaskets against the base fitting, both back and bottom lip, then set the glass panel on the base fitting. Next place the front gasket against the glass panel along with the front plate and secure to the base fitting by tightening the two screws. Don't tighten all the way, leave enough play to adjust the glass panel.



After you have achieved the proper alignment tightly secure the front plate screws to finish the installation. Clean the glass and view from a distance to determine if everything matches up and looks good. Adjust if necessary.

4) Projet de spigot en verre de montage latéral





Emballage de sécurité en verre de montage de la face

1. Une pièce dans un sac à bulles, puis dans une boîte blanche.
12 pièces dans un carton de carton.
2. Emballage en tant que requérants des clients.





FAQ

1. Atrez-vous l'usine?

Oui, nous sommes usine.

2. Vous proposez des échantillons gratuits?

Oui, nous proposons des échantillons gratuits, mais les clients doivent payer des frais express.

3. Quels matériaux avez-vous?

Nous avons le matériau de l'acier inoxydable 304, 316, 316L et duplex 2205.

4. Quel est votre MOQ?

MOQ de l'ordre requis est 1 pc.

5. Quel type de paiement acceptez-vous?

Nous acceptons le paiement de T / T, LC, PayPal, West Union, etc.

6. Quel est votre terme de paiement?

Notre mandat de paiement est T / T (100% ou 30/70) ou L / C à la vue.

7. Quel est votre délai de livraison?

Notre délai de livraison est de 5 jours à 30 jours en fonction de votre quantité.

8. Offrez-vous un service OEM et ODM?

Oui, nous proposons un service OEM & ODM.

9. Offrez-vous un service après-vente?

Oui, nous proposons un service après-vente. Toute plainte pour les commandes sera traitée à temps dans les 12 heures.

Contacter

Toute enquête ou questions, s'il vous plaît laissez un message. Je reviendrai à vous dès que possible!
Pour toute enquête urgente, veuillez vous contacter ci-dessous:

-Email: sales04@launch-china.cn

-Tel: (86-755) 8603 7559

-Skype: Launch_04

-Mob / whats app: + 86-15989339827