

# Clôture en verre en acier inoxydable 316/2205 [Rampe en verre à broche](#)

## Description du produit

---

<b>Produit Mamoi</b>	Barrière en verre en acier inoxydable 316/2205 broche en verre
<b>Matériel</b>	Duplex 2205 / acier inoxydable 316
<b>la norme</b>	Norme australienne <b>AS 1926.1-2012</b> : Barrières de sécurité pour piscines
<b>Installation</b>	Trous de comptoir 4 x 11 mm pour l'installation de vis à bois ou de boulons à tête fraisée
<b>terminer</b>	Poli miroir / satiné brossé / couleur noire
<b>Pour Glass Thickness</b>	8-13.52mm (aucun trou requis dans le verre)
<b>la taille</b>	168mm
<b>Taille de la couverture de base</b>	Couvercle de base de tourillon carré 100x100mm
<b>Montage</b>	Montage en surface / au sol
<b>Méthode de fabrication</b>	Casting (haute qualité)
<b>Détails de l' emballage</b>	1) Une pièce dans un sac à bulles, puis dans une boîte blanche 2) 12 pièces dans un carton 365x330x230mm 3) emballage comme exigences de clients
<b>Application</b>	Clôture de piscine / balcon / terrasse / escalier garde-corps en verre / clôture
<b>Inspection d'usine</b>	Disponible
<b>Sample</b>	Disponible
<b>MOQ</b>	1 pièce. Pourrait commander selon votre travail exigence.
<b>OEM et ODM Un service</b>	Disponible

## Broche de verre Destails

---

1) Spigot en verre carré SBM specs.

**KEBIL** 科比奥®

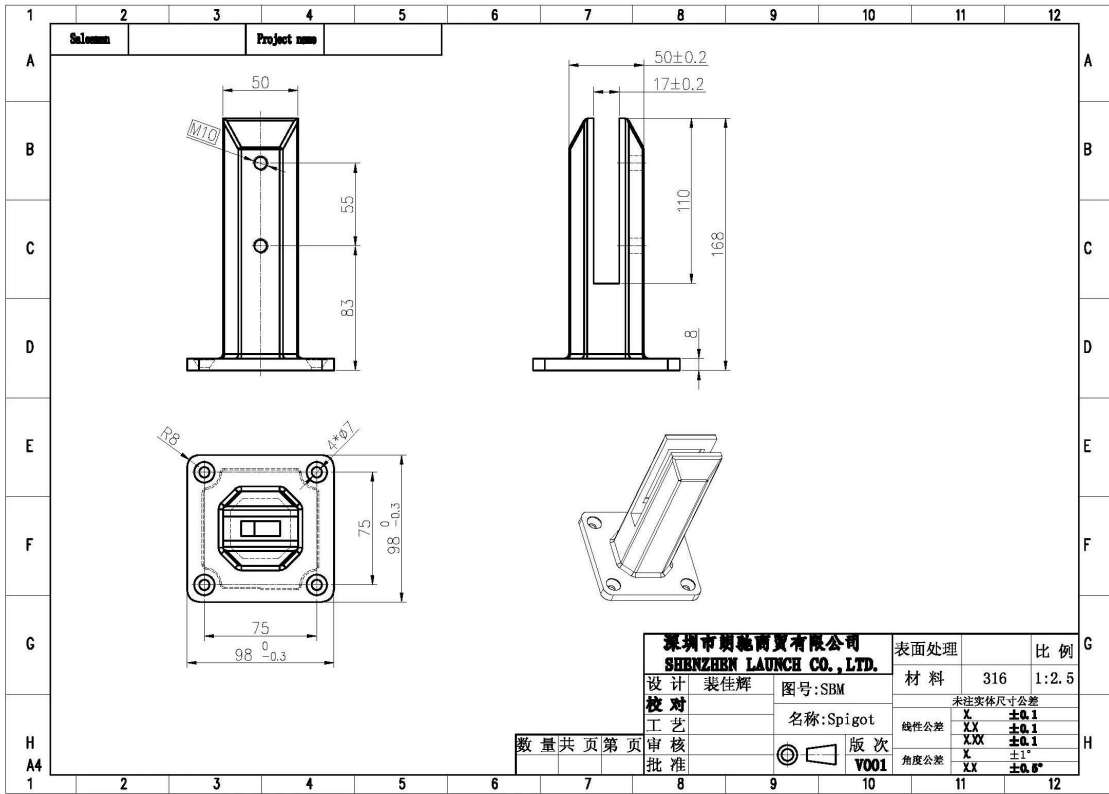


**Marine Duplex 2205**

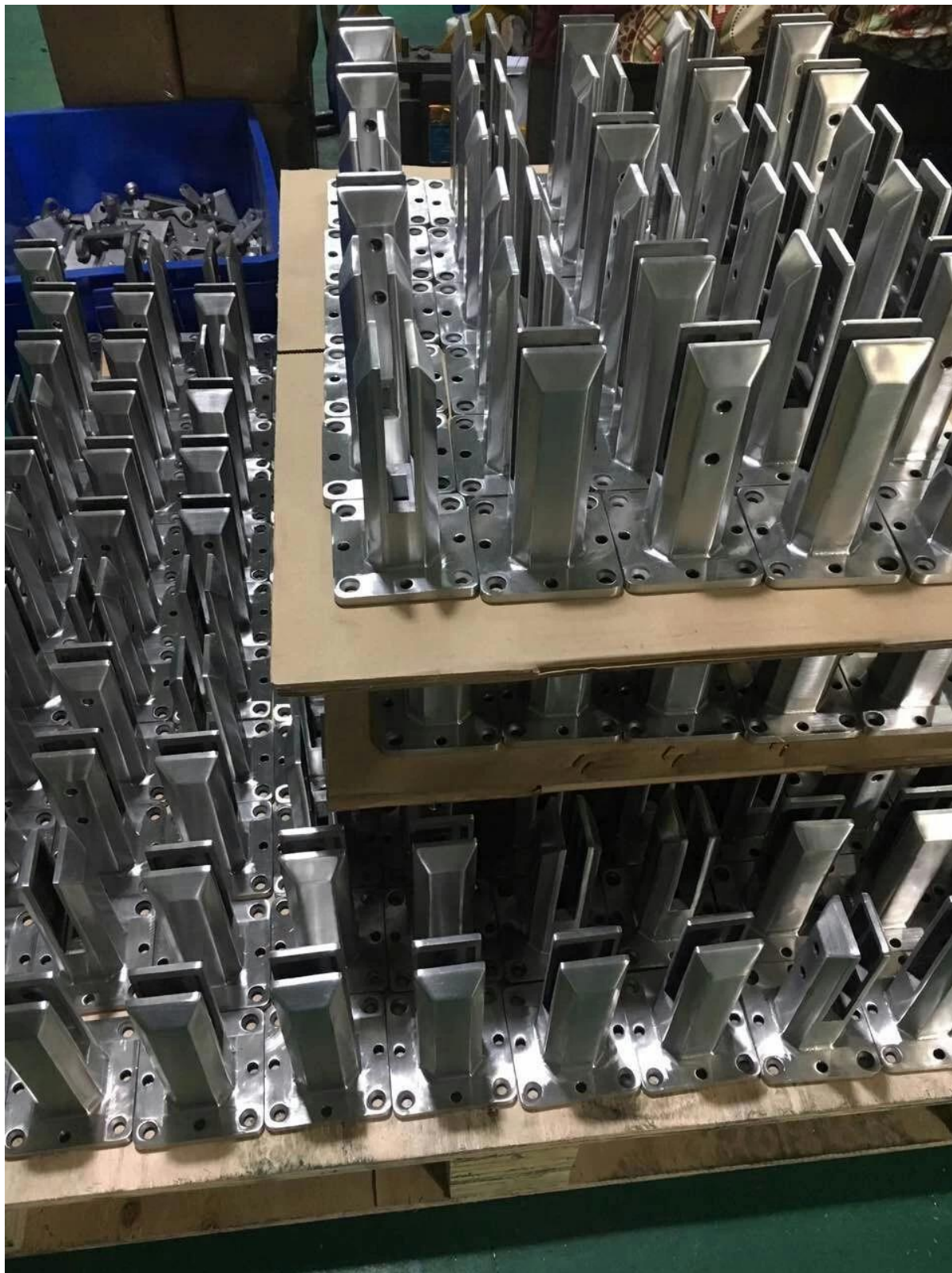


**KEBIL** 科比奥®





深圳市朗施商贸有限公司 SHENZHEN LAUNCH CO., LTD.		表面处理	比例
设计	裴佳辉	材料	316 1:2.5
校对		图号	SBM
工艺		名称	Spigot
审核		线性公差	未注实体尺寸公差 X ±0.1 XX ±0.1
批准		角度公差	X ±1° XX ±0.5°
数量	共 页 第 页	版次	V001



2) 4 types de robinet en verre que nous fournissons



3) embout de verre de couleur noire



shine black finish



matte black finish

### Marine duplex 2205 electroplate black spigot

4) Guide d'installation de broche de pince de verre

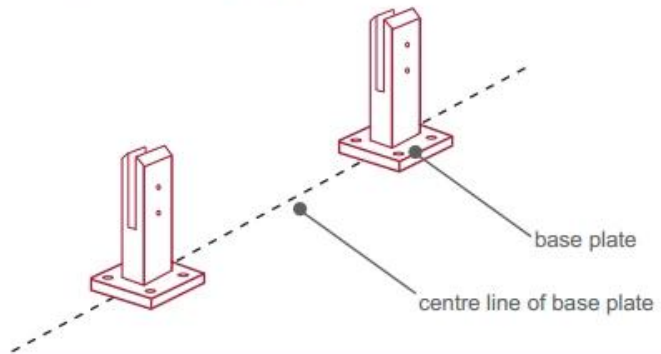




## fixing method: base plate spigots

Mark out the centre line of proposed glass fence with a chalk line. Determine clamp location based on a sheet size (recommendation on pages 1 & 2). Use base plate as a template to mark out the hole positions and drill holes to suit.

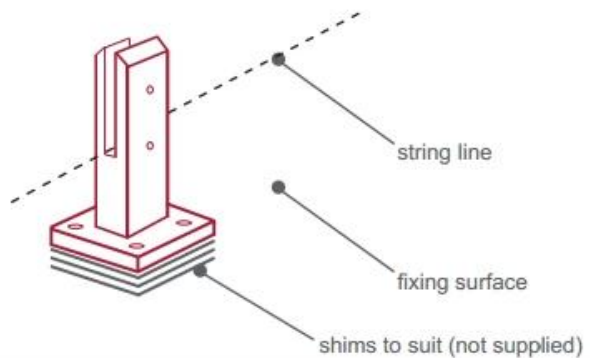
**Note:** Do not exceed 100mm gaps between glass panels. Optimum gap is 40mm to 60mm



Now the base plated spigots can be fitted to the floor and plumbed via shims (not supplied) under the base plates. Be sure to tighten firmly as the smallest of movement at the base plate will result in noticeable movement at the bottom of the glass fence.

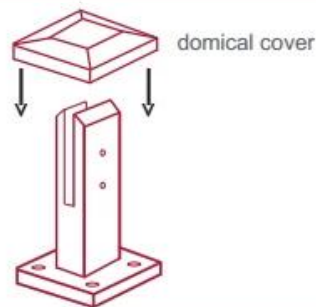
**Tip:** By setting the two outer spigots of your total span, a string line can be run in the 'throat' of the spigots, giving correct height for all spigots in between

**Note:** Do not exceed 100mm gap from the fixing surface to the bottom of the glass



When all spigots are installed, slip domical cover the top of the spigot to hide fixings. It will be necessary to turn the adjustment screws on the spigot face all the way in to allow cover to pass over

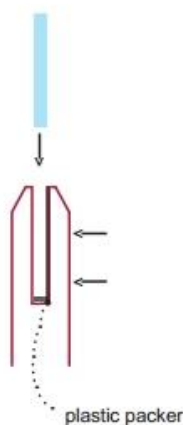
**Note:** Same installation method applies to round base plate spigot



The glass is then installed to the spigots. Place plastic packers between glass & spigot, at no stage should glass touch the metal

### How adjustability works:

1. Place glass in spigot
2. Fix/ tension glass both sides with allen key



## Emballage de sécurité en verre

1. Une pièce dans un sac à bulles, puis dans une boîte blanche.  
12 pièces dans un carton 365x330x230mm.
2. Emballage comme requirements des clients.

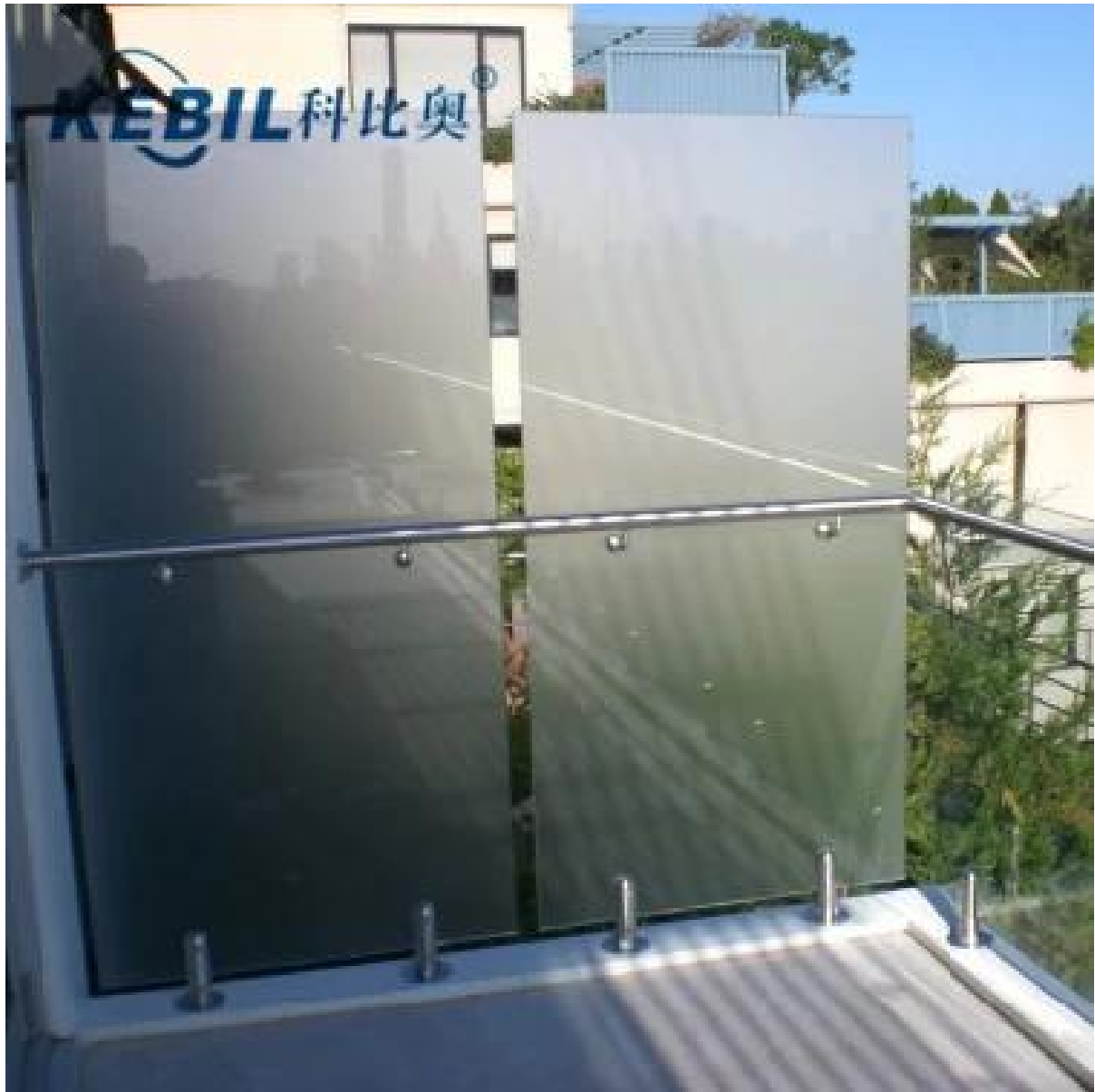


**Glass Spigot Project**  
**Photos**

---

---













## **questions - réponses**

---

1. quel matériel avez-vous?

SS304, SS316, SS316L, duplex 2205, etc.

2. Pouvez-vous m'envoyer votre liste de prix complète?

Désolé, le prix étant lié à de nombreux facteurs, tels que la quantité, le type de matériau, le traitement de surface, etc., nous vous proposerons un devis exact après confirmation de vos exigences détaillées.

3. offrez-vous un service OEM & ODM?

Oui, nous pouvons faire les produits selon vos dessins techniques ou des échantillons. Nous sommes professionnels dans le moulage de précision, le moulage mécanique sous pression, l'estampage, l'usinage CNC, etc.

#### 4. Quel type de paiement acceptez-vous?

T / T, L / C, PayPal, Union occidentale, etc.

#### 5. Quelles sont vos conditions de paiement?

T / T (30/70) ou L / C à vue.

#### 6. Quel est votre délai de livraison?

Dans les 5 jours ouvrables pour les articles chauds. 15-25 jours ouvrables pour les commandes de bain.

#### 7. offrez-vous un service après-vente?

Bien entendu, si vous avez des questions après l'achat de nos produits, nous vous répondrons dans les 24 heures.

## Contact

---

Toutes les demandes ou questions, s'il vous plaît laissez un message. Je reviendrai vers vous dans les 24 heures.

Pour toute demande urgente, veuillez contacter ci-dessous:

Contact: Doris

Email: [sales04@launch-china.cn](mailto:sales04@launch-china.cn)

Bureau: (86-755) 86037559

Mob / WhatsApp + 86-13530506265