

Pince en verre d'acier inoxydable de balustrade de balustrade en verre dans la finition mate noire pour l'épaisseur de 8-12mm

| | |
|----------------------------------|--|
| Origine | Guangdong, Chine (continentale) |
| Marque | Kebil |
| Modèle | g105 |
| Dimension | 55 x 45 x 28 (mm) |
| Pour l'épaisseur de verre | 8-12 (mm) |
| Matériel | Acier inoxydable 304, 316 |
| Traitement de surface | Satiné brossé, poli miroir, noir, similibois |
| Paquet | Individuellement dans le sac en plastique, carton standard pour l'emballage extérieur |
| Certificat | ISO 9001-2000 |
| Usage | (1) Pour la construction et l'utilisation de main courante. (2) Dans le centre commercial, maison. Pincés de garde-corps en verre |
| Caractéristiques | Fait d'acier inoxydable, belle perspective, facile à nettoyer, bonne qualité etc. |
| Mots-clés associés | Pince en verre, matériel de garde-corps de verre, bride en verre d'acier inoxydable, bride en verre de garde-corps, bride en verre fixée au mur d'acier inoxydable Garde-corps d'escalier / mains courantes, conceptions de balustrade de balcon / garde-corps de balcon sans cadre de verre, garde-corps de plate-forme / balustrades, garde-corps de porche / balustrades, garde-corps de balustrades / mains courantes |
| Application | Décorations intérieures ou extérieures. |
| Délai de mise en œuvre | 2-4 semaines. |
| MOQ | 10 morceaux. |

Port: Shenzhen, en Chine

Termes commerciaux disponibles: FOB, CIF, C et F, CFR, EX-WORKS

Conditions de paiement disponibles:T / T; L / C en vue ; Western Union, l'engagement d'Alibaba

Images du produit:

Eletro-placage en noir mat



Pour la connexion au balustre carré / au mur et au balustre rond:

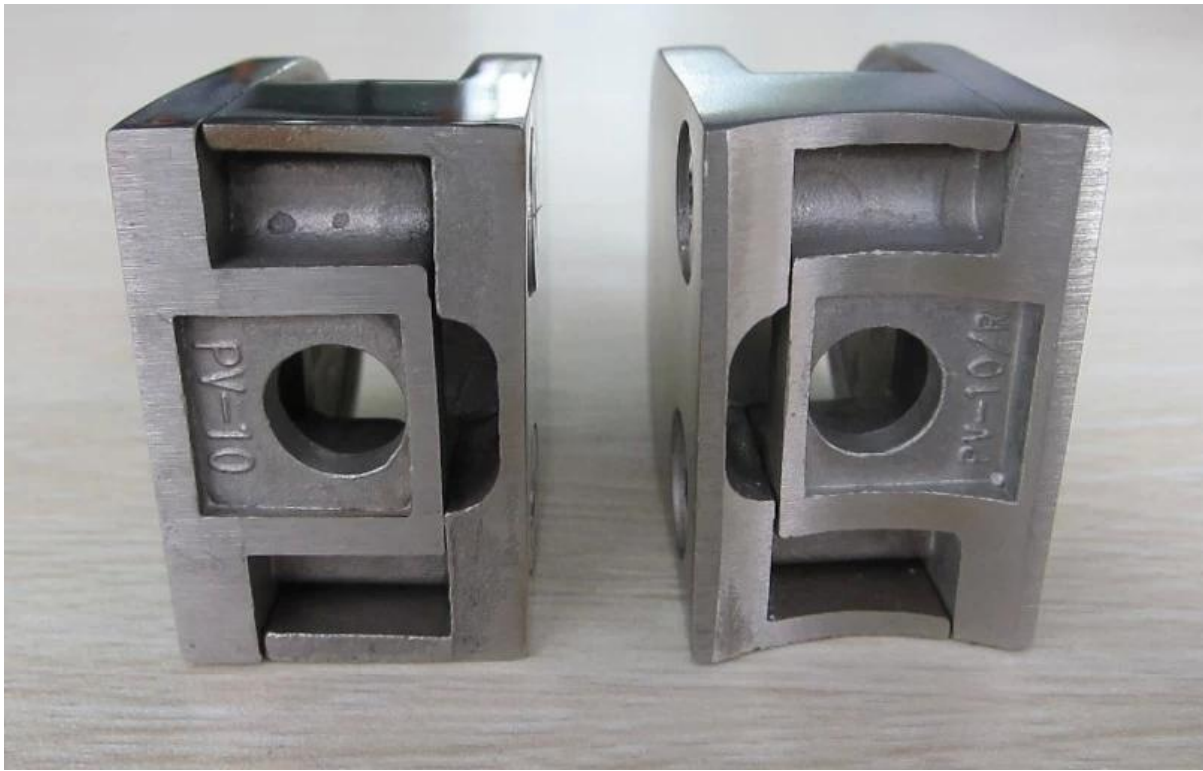


Satin brossé:

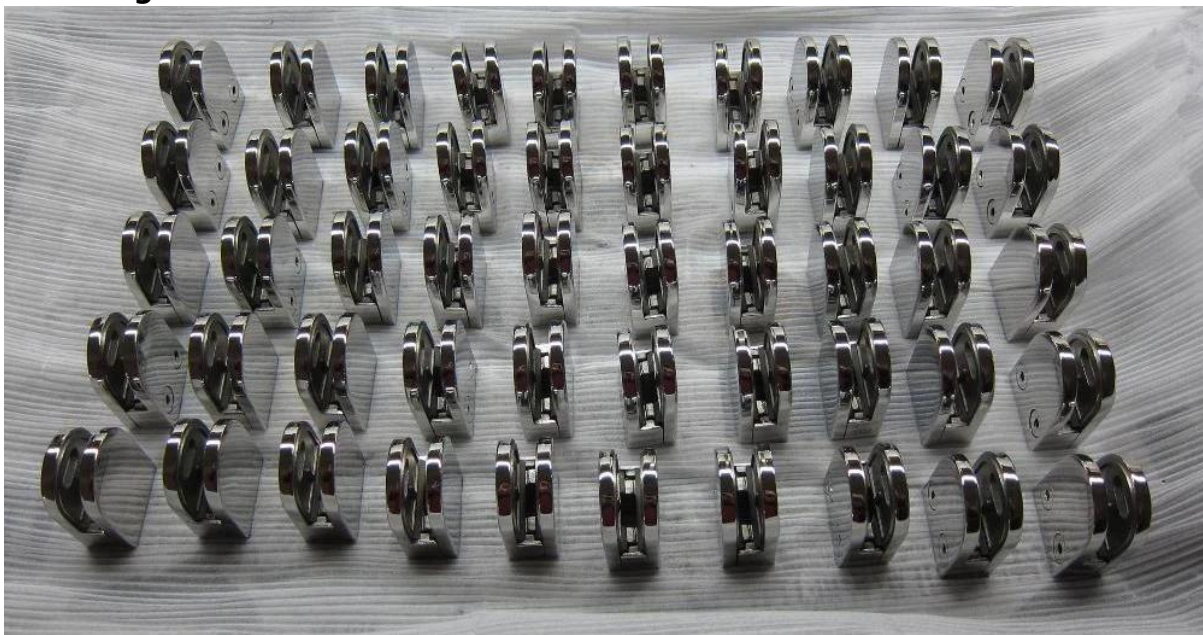


Miroir poli:





Emballage:



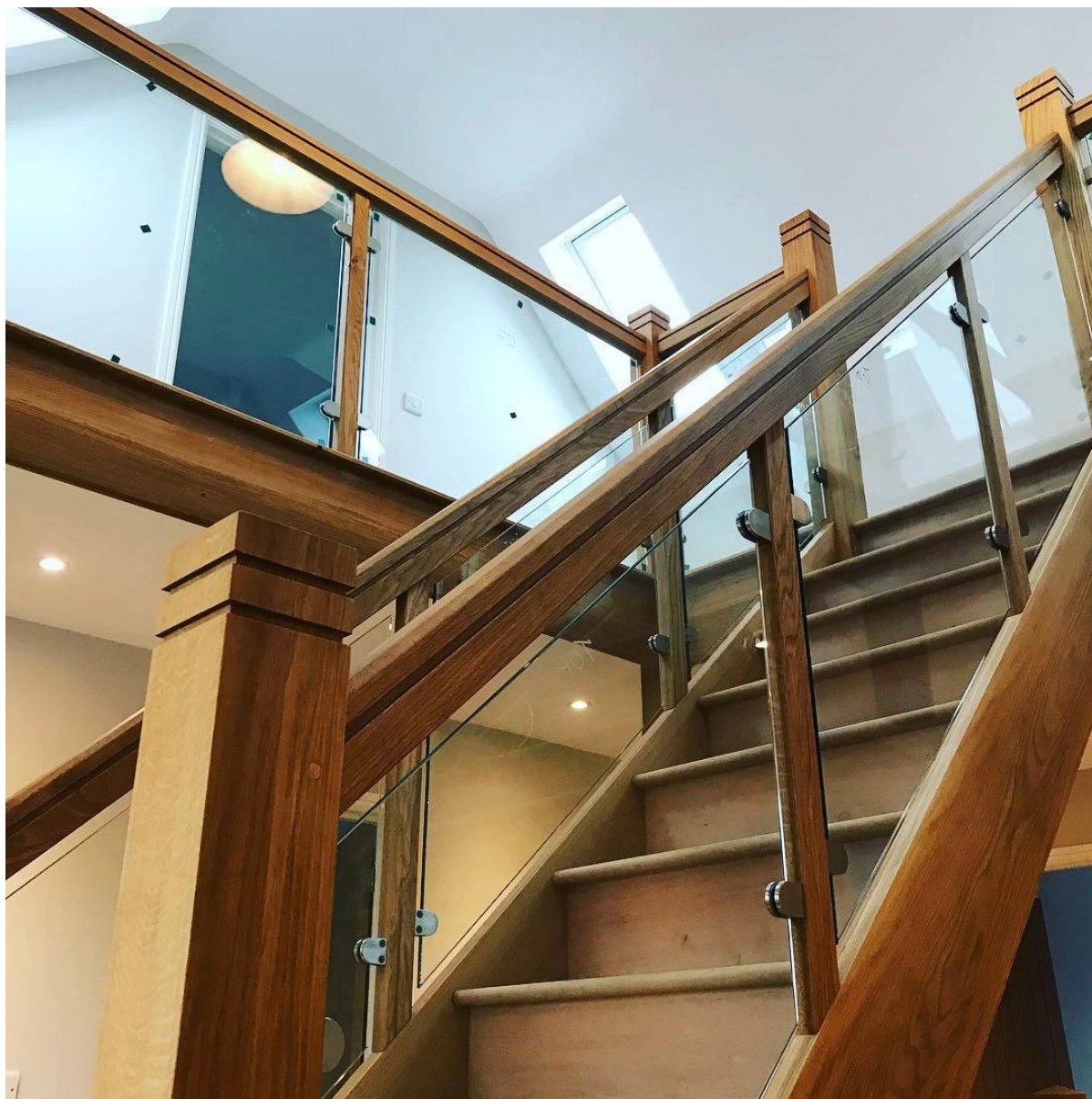


Différents types de pinces à verre avec des dimensions:

Specifications of all glass clamps in our company

| Drawing | Picture | Ref. | A | B | C | D | E |
|---------|---------|-------|----|----|----|----|-------------|
| | | G108 | 55 | 55 | 25 | 11 | 0 |
| | | G108R | 58 | 55 | 30 | 11 | R25.4 |
| | | G101 | 51 | 41 | 25 | 11 | 0 |
| | | G101R | 55 | 41 | 25 | 11 | R21.5/R25.4 |
| | | G102 | 44 | 44 | 25 | 11 | 0 |
| | | G102R | 48 | 44 | 25 | 11 | R21.5/R25.4 |
| | | G103 | 50 | 40 | 22 | 8 | 0 |
| | | G104 | 50 | 40 | 26 | 12 | 0 |
| | | G105 | 54 | 45 | 28 | 14 | 0 |
| | | G107 | 63 | 45 | 28 | 14 | 0 |
| | | G103R | 52 | 40 | 22 | 8 | R21.5 |
| | | G104R | 52 | 40 | 26 | 12 | R21.5 |
| | | G105R | 58 | 45 | 28 | 14 | R21.5/R25.4 |
| | | G107R | 66 | 45 | 28 | 14 | R21.5/R25.4 |
| | | G106 | 50 | 40 | 25 | 12 | 0 |
| | | G106R | 52 | 40 | 25 | 12 | R21.5/R25.4 |

Ce type de pince à verre peut être fixé au poteau carré et au mur.



la pince est généralement utilisée avec une tige en acier inoxydable pour maintenir les panneaux de verre, pour la balustrade de balcon, la balustrade de terrasse, l'escalier. Convient pour les portes intérieures et extérieures.



POURQUOI NOUS CHOISIR:

1. De haute qualité de main courante, garde-corps et bride de verre;
2. Conception de mode et gamme complète de produits;
3. Prix concurrentiel et facile à installer;
4. Matériel: acier inoxydable 316 ou acier inoxydable 304;
5. Conception de client: notre équipe d'ingénieur expérimentée peut développer les produits et la fabrication en conformité avec des échantillons, des schémas ou seulement des idées;
6. Pour plus de raccords de main courante, balustrade en acier inoxydable et pince de verre, s'il vous plaît écrivez-nous pour le catalogue complet.

Shenzhen Launch Co., Ltd was established in 2004, located at Nanshan District, Shenzhen, and one hour by car from Hongkong International Airport. Our main product is high-grade building materials includes stainless steel balustrade post, staircase handrail, balcony guardrail, swimming pool fence and other high-grade building materials. All the products are designed strictly according to the high-end market requirements. We have our own factory in Tangxia Town, Dongguan, has a variety of precision equipment more than 50 sets: CNC lathe, milling machine, punching machine, pipe cutter, argon welder, drilling machine, polisher, etc. which can provide customers with complete product processing services. With the German SPECTRO Spectrometer, we insist on testing every batch of materials to ensure that the material is highly qualified. We also have hardness gauge, secondary element and other test equipment to ensure the products meets customers' requirements.

ABOUT US



OUR ADVANTAGE

Please do not hesitate to contact us if you have any requirement regarding our production lines, you can expect a timely reply with professional solutions!



Own factory, shortest lead time.



Can help customers design product drawings based on customer ideas and design engineering installation drawing according to the customer site sketch.



Sample order, trial order acceptable.



Provide material test report to ensure that the material is qualified.



13 years of industry experience, we can help customers recommend the best solution to help customers save cost.

OUR FACTORY

More than 13 years experience in hardware industry design and processing, we can provide customized services from design to the sample and small batch trial production.



OUR CERTIFICATE

With premium quality, competitive price and superior service, we won a lot of customers' favor.
Our products are popular in North America, European and Australia.



PRODUCTION PROCESS



Casting



CNC lathe



CNC Milling



Stamping



Drilling & Tapping

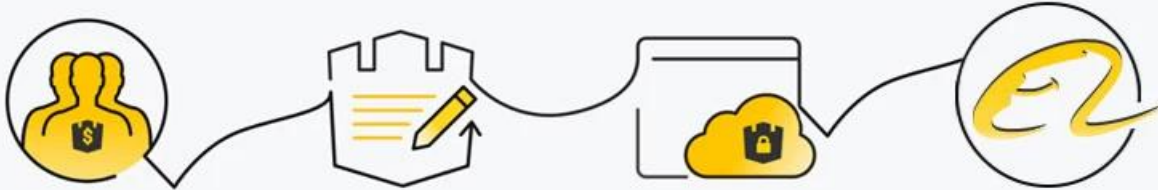


Polishing



PAYMENT & TRANSPORTATION

Welcome Alibaba Trade Assurance Order!



1 Start an order

2 Negotiate terms with our sales service & confirm order

3 Make payment

4 Alibaba provide full assurance



FAQ

1. êtes-vous usine?

Oui, nous sommes usine.

2. Offrez-vous des échantillons gratuits?

Oui, nous offrons des échantillons gratuits, mais les clients doivent payer des frais express.

3. Quels matériaux avez-vous?

Nous avons le matériel d'acier inoxydable 304, 316, 316L et Duplex 2205.

4. quel est votre MOQ?

MOQ de commande requis est 1 pc.

5. Quel genre de paiement acceptez-vous?

Nous acceptons le paiement de T / T, LC, PayPal, Union occidentale, etc.

6. Quelle est votre délai de paiement?

Notre terme de paiement est T / T (100% ou 30/70) ou LC à vue.

7. Quel est votre délai de livraison?

Notre délai de livraison est de 5 jours à 30 jours de base sur votre quantité.

8. Offrez-vous OEM & Service ODM?

Oui nous offrons le service d'OEM et d'ODM.

9. Offrez-vous le service après-vente?

Oui, nous offrons un service après-vente. Toute réclamation pour les commandes sera traitée dans les délais dans les 12 heures.

Contactez-nous immédiatement pour plus d'informations!

Email: sales03@launch-china.cn

Mob: +86 15907334556