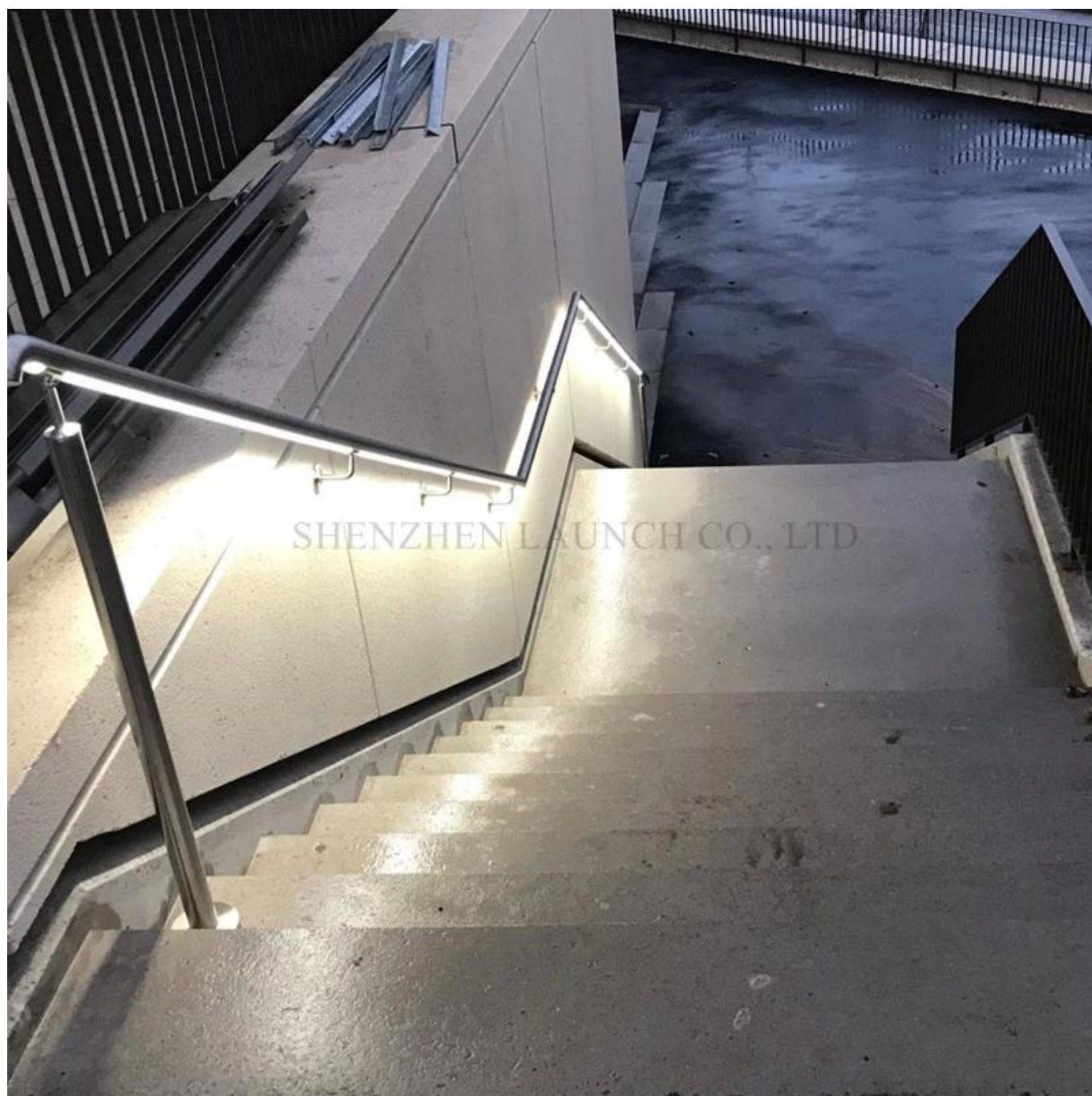


Balustrade en verre de conception moderne Main courante en acier inoxydable 316L avec éclairage LED.

#### Caractéristiques-

Type	Main courante supérieure ronde / carrée (support mural ou support en verre)
Taille	Rond 42,4 / 50,8 mm;carré 21 * 25mm / 40 * 40mm / 50 * 50mm
Matériel	Acier inoxydable 304/316
terminer	satiné, poli
Style	Contemporain
usage	intérieur extérieur

Couleur blanc chaud de la main courante en acier inoxydable d'éclairage LED-







Main courante en acier inoxydable d'éclairage à LED RVB



SHENZHEN LAUNCH CO., LTD