

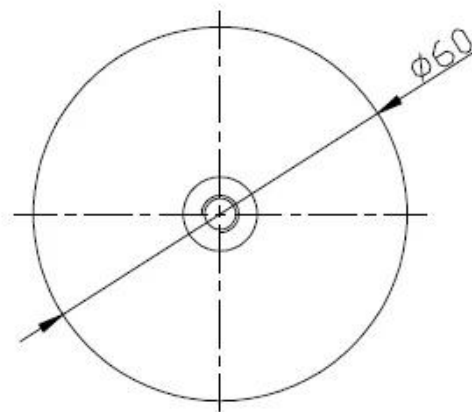
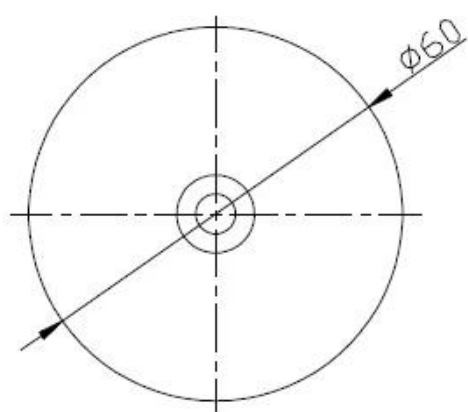
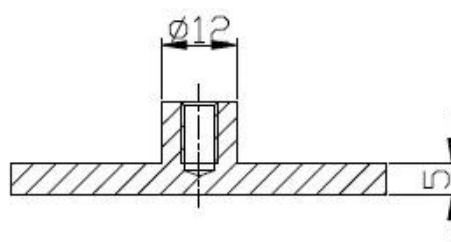
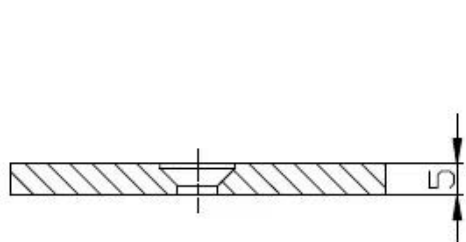
# Pinces en verre de haute qualité en acier inoxydable à 180 degrés Pinces de garde-corps en verre

## Description du produit

Produit Namoi	Pinces en verre de haute qualité en acier inoxydable à 180 degrés Pinces de garde-corps en verre
Matériel	Acier inoxydable 304 ou 316
terminer	Mirro / finition satinée
MfabricationMéthode	Usinage ou moulage CNC. Dépend de la quantité.
Pour l'épaisseur du verre	Verre 10-12mm ou exigences du client
Type de pince à verre	Pince à verre personnalisée
Usage	Pour maintenir des panneaux de verre sous différents angles.
Application	Garde-corps en verre pour balcon, escaliers, terrasse, clôture de piscine``,`
Installation	Verremontage
Échantillon	Disponible pour vérifier qualité avant commande
Inspection d'usine	Disponible
Emballage de sécurité	Sac à bulles - boîte en carton - carton
Agréé	Oui (le rapport de test du matériau peut être fourni)
Service OME et ODM	UNEdisponible

## Détails de la pince à verre à 180 degrés

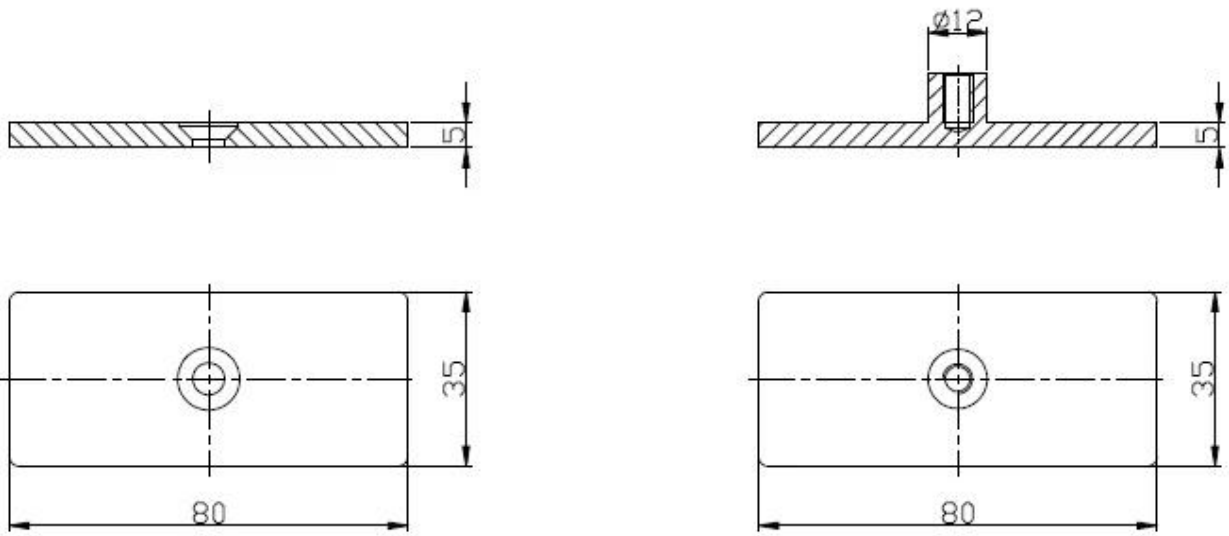
(1) forme ronde CB-60



-La pince à verre de taille et de degré personnalisée est également disponible. Nous sommes usine.

(2) Forme carrée BC-80x35





(3) Forme carrée installée en haut PV-180





**Projet de pince à verre à 180 degrés**







[Autre Verre Pinces toimaintéressé](#)





**BC-80x35**

- Square 80x35mm clamps
- To hold **180°** glass panels
- For 8-12mm glass



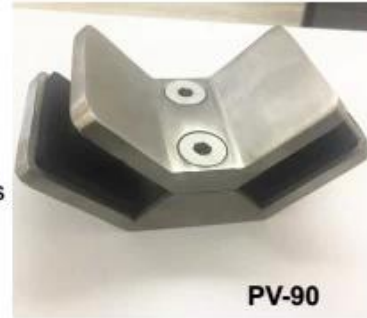
**CB-90**

- Corner glass clamp
- To hold **90°** glass panels
- For 8-12mm glass



**BC-60**

- Round  $\phi 60$ mm clamps
- To hold **180°** glass panels
- For 8-12mm glass



**PV-90**

- Corner glass clamp
- To hold **90°** glass panels
- For 12-15mm glass



**CB-180**

- **Glass to wall** clamps
- For 8-12mm glass



**PV-135**

- Corner glass clamp
- To hold **135°** glass panels
- For 8-12mm glass

Drawing	Picture	Ref.	A	B	C	D	E
		G108	55	55	30	11	0
		G108R	58	55	30	11	R25.4
		G101	51	41	25	11	0
		G101R	55	41	25	11	R21.5/R25.4
		G102	44	44	25	11	0
		G102R	48	44	25	11	R21.5/R25.4
		G103	50	40	22	8	0
		G104	50	40	26	12	0
		G105	54	45	28	14	0
		G107	63	45	28	14	0
		G103R	52	40	22	8	R21.5
		G104R	52	40	26	12	R21.5
		G105R	58	45	28	14	R21.5/R25.4
		G107R	66	45	28	14	R21.5/R25.4
		G106	50	40	25	12	0
		G106R	52	40	25	12	R21.5/R25.4

## **Bienvenue à Douane fabriqué inécessaire!**

### **FAQ**

1. êtes-vous usine?

Oui, nous sommes usine.

2. offrez-vous des échantillons gratuits?

Oui, nous offrons des échantillons gratuits, mais les clients doivent payer des frais express.

3. Quels matériaux avez-vous?

Nous avons le matériau en acier inoxydable 304, 316, 316L et Duplex 2205.

4. quel est votre MOQ?

Le MOQ de commande requis est de 1 pc.

5. quel type de paiement acceptez-vous?

Nous acceptons le paiement de T / T, LC, PayPal, West Union, etc.

**6. Quelle est votre condition de paiement?**

Notre délai de paiement est T / T □100% ou 30/70□ ou L / C à vue.

**7. quel est votre délai de livraison?**

Notre délai de livraison est de 5 jours à 30 jours en fonction de votre quantité.

**8. offrez-vous un service OEM et ODM?**

Oui, nous offrons un service OEM et ODM.

**9. Offrez-vous un service après-vente?**

Oui, nous offrons un service après-vente. Toute réclamation concernant des commandes sera traitée à temps dans les 12 heures.

## **Contact**

Pour toute demande ou question, veuillez laisser un message. Je vous répondrai dans les 24 heures!  
Pour toute demande urgente, veuillez nous contacter comme ci-dessous:

-Email: sales04@launch-china.cn

-Tél: (86-755) 8603 7559

-Skype: launch\_04

-Mob / quelle est l'APP: + 86-15989339827