

Connecteur de barre transversale de barre de garde-barre transversale d'acier inoxydable

Il peut contenir des barres de croix de 6 mm / 8mm / 10mm 12mm, appliquées sur des systèmes de garde-corps transversaux d'escalier / balcon / pont.

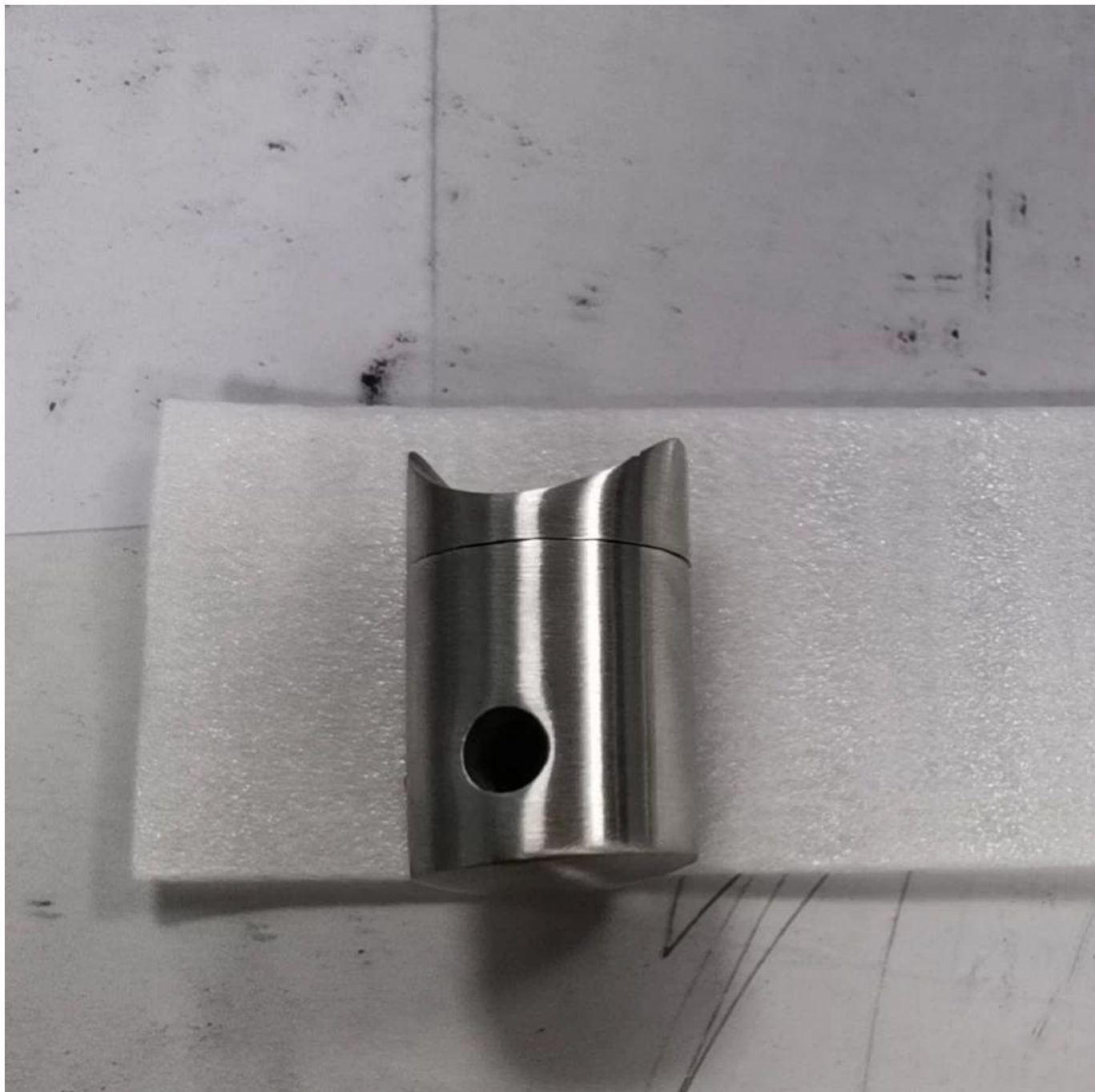
1. Photos pour Connecteur de barre de support de barre transversale en acier inoxydable





2. Différent Taille Conceptions pour Connecteur de barre de support de barre transversale en acier inoxydable







3. Spécifications. pour Connecteur de barre de support de barre transversale en acier inoxydable

- Finition satinée en acier inoxydable 304/316

- Pour contenir des barres / tubes / tubes diams de 6mm / 8mm / 10mm / 12mm / 12mm
- fait par casting
- Utilisé sur le système de garde-corps transversale

4 Différents balustrades designs: étagement ou alors côté monté





LCH-101





5 Différente finition pour Connecteur de barre de support de barre transversale en acier inoxydable





6 photos de projet pour Système de garde-corps en acier inoxydable
Connecteur de barre de support de barre transversale





N'hésitez pas à nous contacter pour la citation maintenant!

Wendy: sales04@launch-china.cn

Mobile / Wechat / WhatsApp: +8615989339827