

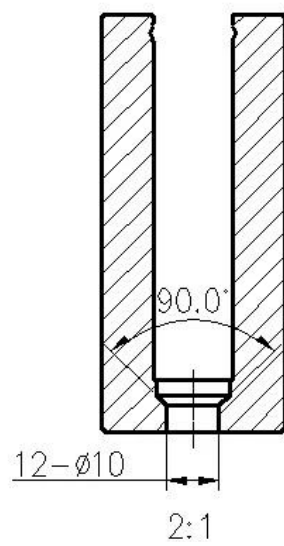
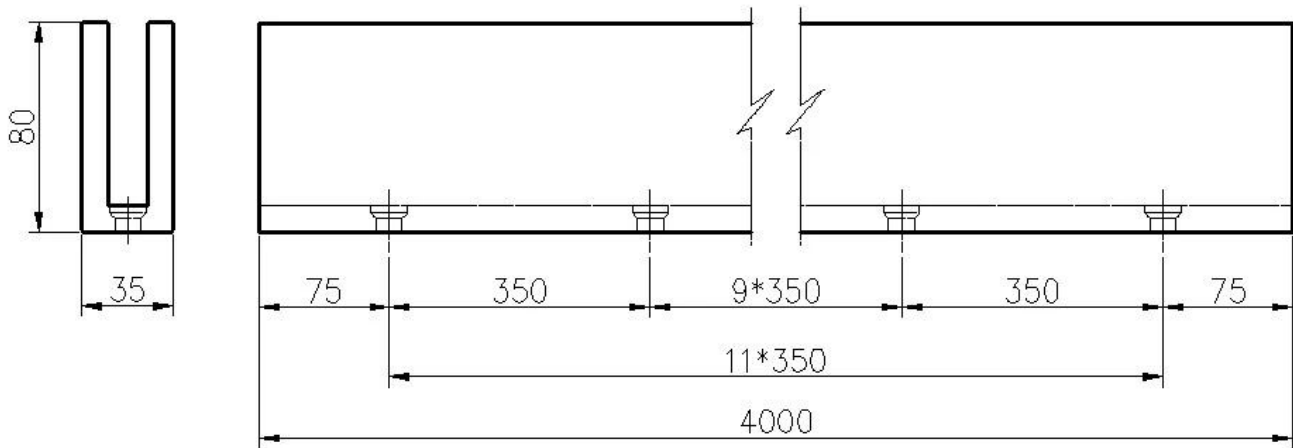
Profilé en aluminium de profilé en aluminium de garde-corps en verre à bas prix U Canal de base

Description du produit

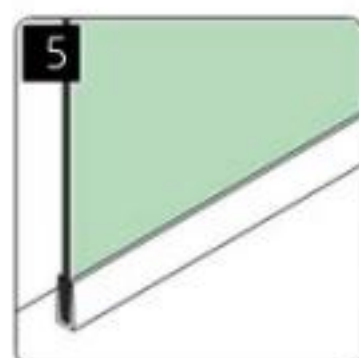
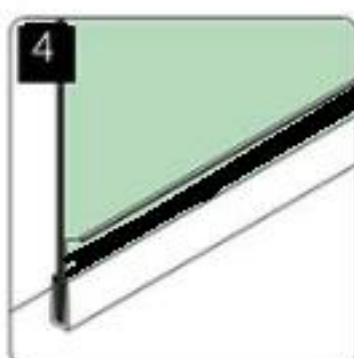
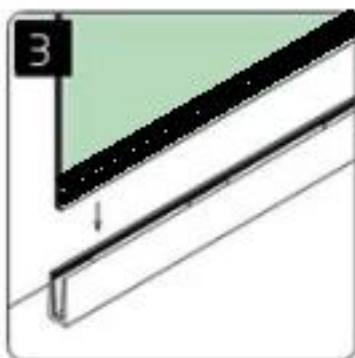
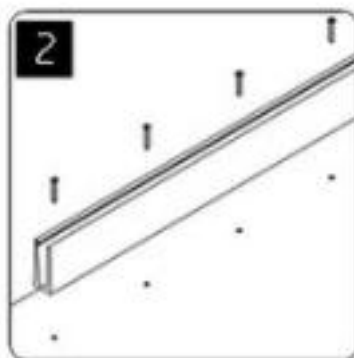
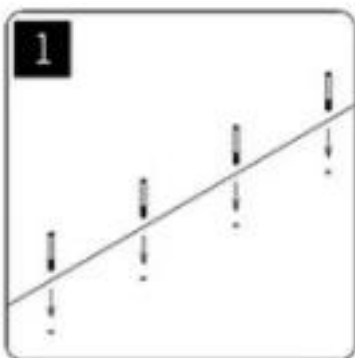
Produit Mamoi	Profilé en aluminium de profilé en aluminium de garde-corps en verre à bas prix U Canal de base
Matériel	Aluminium 6063 T5
terminer	Anodisation / revêtement en poudre
Pour Glass Thickness	10 à 12 mm verre
Longueur	4 m par longueur ou longueur du client
Vendu en kit	Y compris canal en caoutchouc et boulons d'expansion
Montage	Sol montage ou montage de la carotteuse
Taille	35x80mm
Détails de l' emballage	Sac à bulles - carton - palette
Application	Clôture de piscine / balcon / terrasse / escalier garde-corps en verre à canal U
Inspection d'usine	Disponible
Sample	Disponible
MOQ	Une pièce. Vous pouvez commander selon votre travail exigence.
OEM et ODM Un service	Disponible

Profilé en U en aluminium Destails

1) Dessin et installation de profilé en U en aluminium de garde-corps en verre



installation



2) Détails du profilé en U en aluminium de garde-corps en verre

A. Rail en verre U rail pour verre 10-12 mm

u channel: 25*80mm
rubber channel: 15*70mm

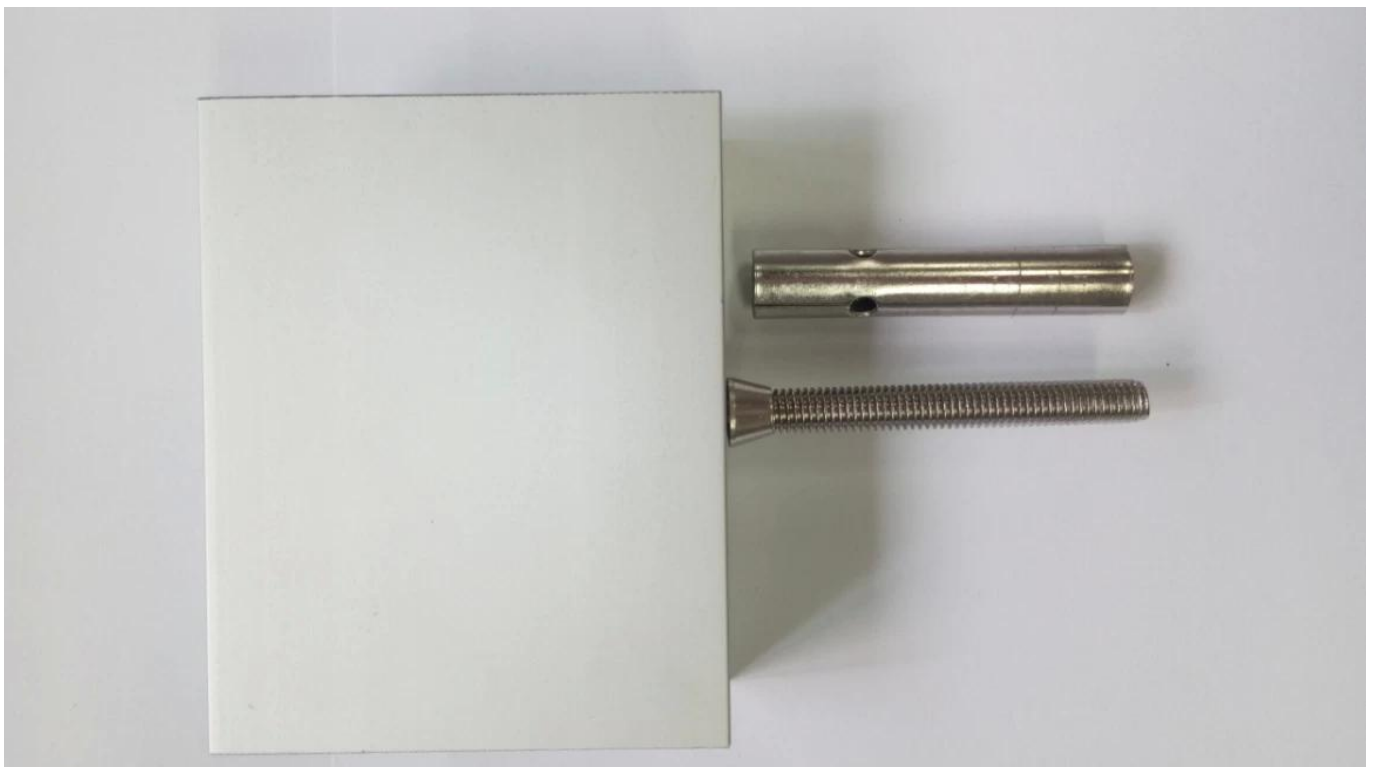


A set of U channel:
-aluminum channel
-rubber channel
-screws fixing into ground

bottom view

top view

side view



Garde-corps en verre Ensemble de sécurité de profilé en aluminium U Base Channel

Ou emballage selon les exigences du client.



Projets de profilé en U de garde-corps en verre





Produits
connexes

Inoxydable acier amovible Haut main rail couverture:



**Dia25.4mm slotted handrail tube
14x14mm groove**



180 degree joiner



90 degree joiner



wall-rail joiner



end cap

25x20mm slotted handrail tube
14x14mm groove



180 degree joiner



90 degree joiner



wall-rail joiner



vertical adjustable joiner



horizontal adjustable joiner



end cap

FAQ

1. quel matériel avez-vous?

SS304, SS316, SS316L, duplex 2205, ect.

2. Pouvez-vous m'envoyer votre liste de prix complète?

Désolé, comme le prix est lié à de nombreux facteurs, tels que la quantité, le type de matériau, le traitement de surface, etc., nous vous proposerons un devis exact après confirmation de vos exigences détaillées.

3. Offrez-vous un service OEM et ODM?

Oui, nous pouvons fabriquer les produits selon vos dessins techniques ou échantillons. Nous sommes professionnels dans le moulage de précision, le moulage sous pression, l'estampage, l'usinage CNC, etc.

4. quel type de paiement acceptez-vous?

T / T, L / C, PayPal, West Union, etc.

5. Quelle est votre condition de paiement?

T / T (30/70) ou L / C à vue.

6. quel est votre délai de livraison?

Dans les 5 jours ouvrables pour les articles en vente chaude. 15-25 jours ouvrables pour les commandes de bain.

7. offrez-vous un service après-vente?

Bien entendu, pour toute question après l'achat de nos produits, nous vous répondrons dans les 24 heures.

Veillez nous contacter pour plus d'informations:

-Contact: Eve Zhou

-Skype: launch_03

-Email: sales03@launch-china.cn

-Mob / quelle est l'APP: +8613686807796