

La description

--Matériel: acier inoxydable 316

--Terminer: **Traitement de passivation sur surface pour usage marin** (Résistance supérieure à la corrosion par rapport aux produits polis et brossés normaux)

--Francé, adapté pour verre de verre trempé de 10-12mm

- Robinet en verre certifié

- Conçu pour le montage sur carrelage, béton et plate-forme de bois où le forage de noyau n'est pas possible. (Pour l'ajustement de friction de montage au noyau, allez [ICI](#))

Détails produits

Type carré sGoujon en verre à ajustement à friction **SBM-2**

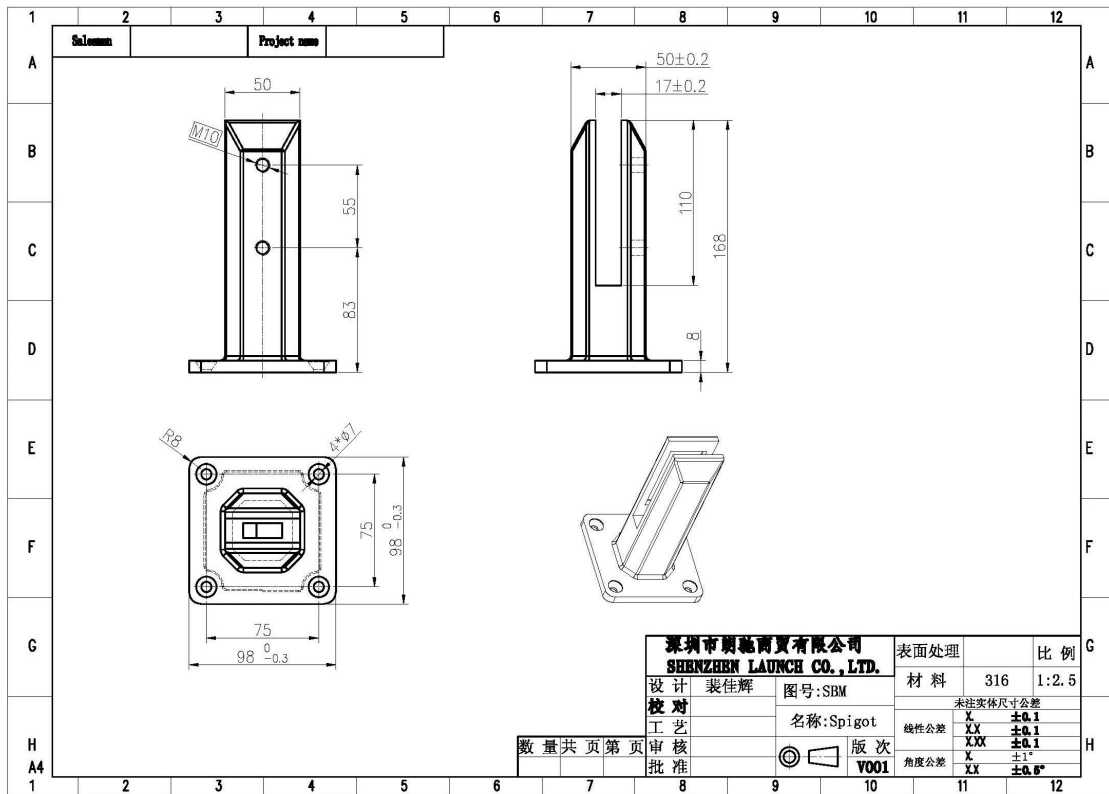
Poids net: 1.577kg / pièce

Hauteur: 168 mm

Taille de la plaque de base: 100x100mm



2012/10/13

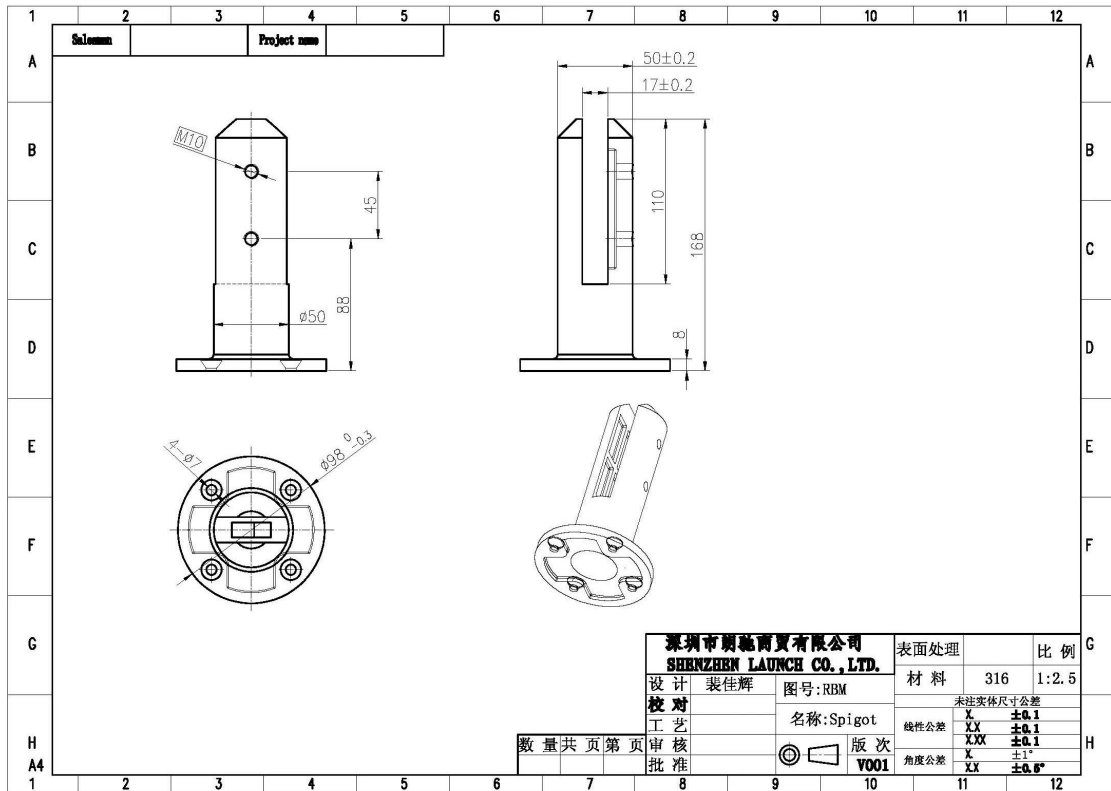


Robinet de verre en forme de friction **RBM-2**

Poids net: 1.32kg / pièce

Hauteur: 168 mm

Taille de la plaque de base: φ100mm



Photos de projet

Spigot en verre de qualité marine pour balcon Montage près de l'océan



Spigot en verre anti-rouille de qualité marine pour une clôture sans piscine



Rapport de test de résistance

Results Summary

(For details of individual tests, refer to the tables on the following pages.)

ID	Item/Heat No.	Dimensions/Type/Details	Finish	Overall Assessment
14117/01	SSBM316	180mm High, 50mm Square, Base Plate 316 Stainless steel	316L	COMPLIES

Remarks

After completion of the testing, the spigot was found to be in sound condition with no breakage, tearing or signs of fracture and no looseness of the fixings.



Colin Lorrimar
Metallurgical Testing Manager



Accreditation No. ~~14117~~
Accredited for compliance
with ISO/IEC 17025

Emballage & Livraison

- Un PC dans un sac en plastique, puis dans une seule boîte. 12 pièces dans un carton.
- Option de livraison: par mer (10-15 jours), par avion (3-5 jours)





Besoin d'un devis ou de questions, laissez un message.

Ou contactez-moi comme ci-dessous info. Vous répondrai dès que possible!

Pour toute demande urgente, veuillez contacter wechat: 973219879 ou à quoi de neuf: +86-13530506265.



董 萍 Doris Dong

Senior Sales Representative

☎ (86) 135 3050 6265

深圳市南山区南山大道1092号亿利达大厦B区3栋5003

Room 5003, Building 3, Yilida Building, No.1092
Nanshan Road, Nanshan District, Shenzhen, China
postal code 518054

☎ (86-755) 8603 7559

☎ (86-755) 8637 2611

✉ sales04@launch-china.cn

🌐 www.launch-china.com

www.chinabalustrade.com