

Tiges de perçage noir mat pour balustrades en verre

Description du produit

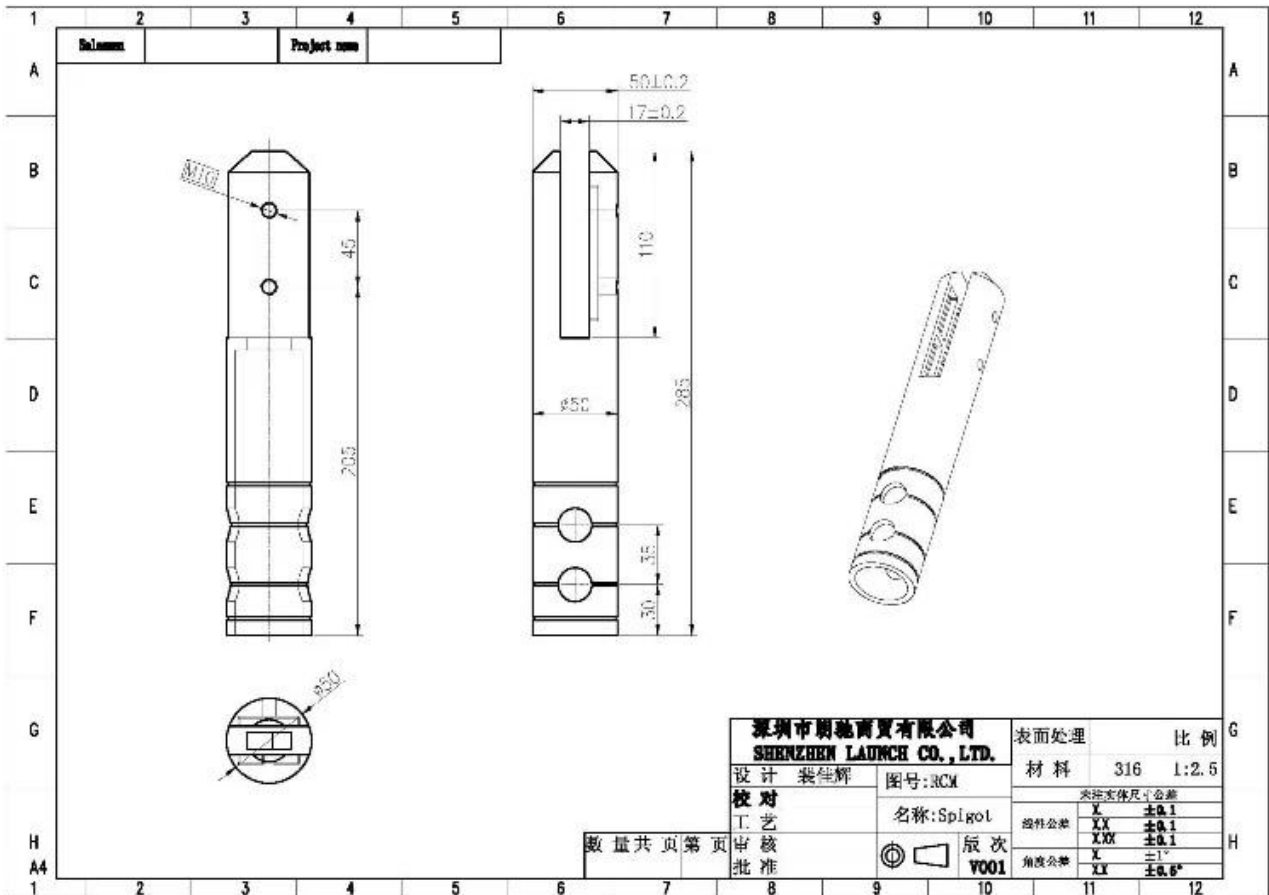
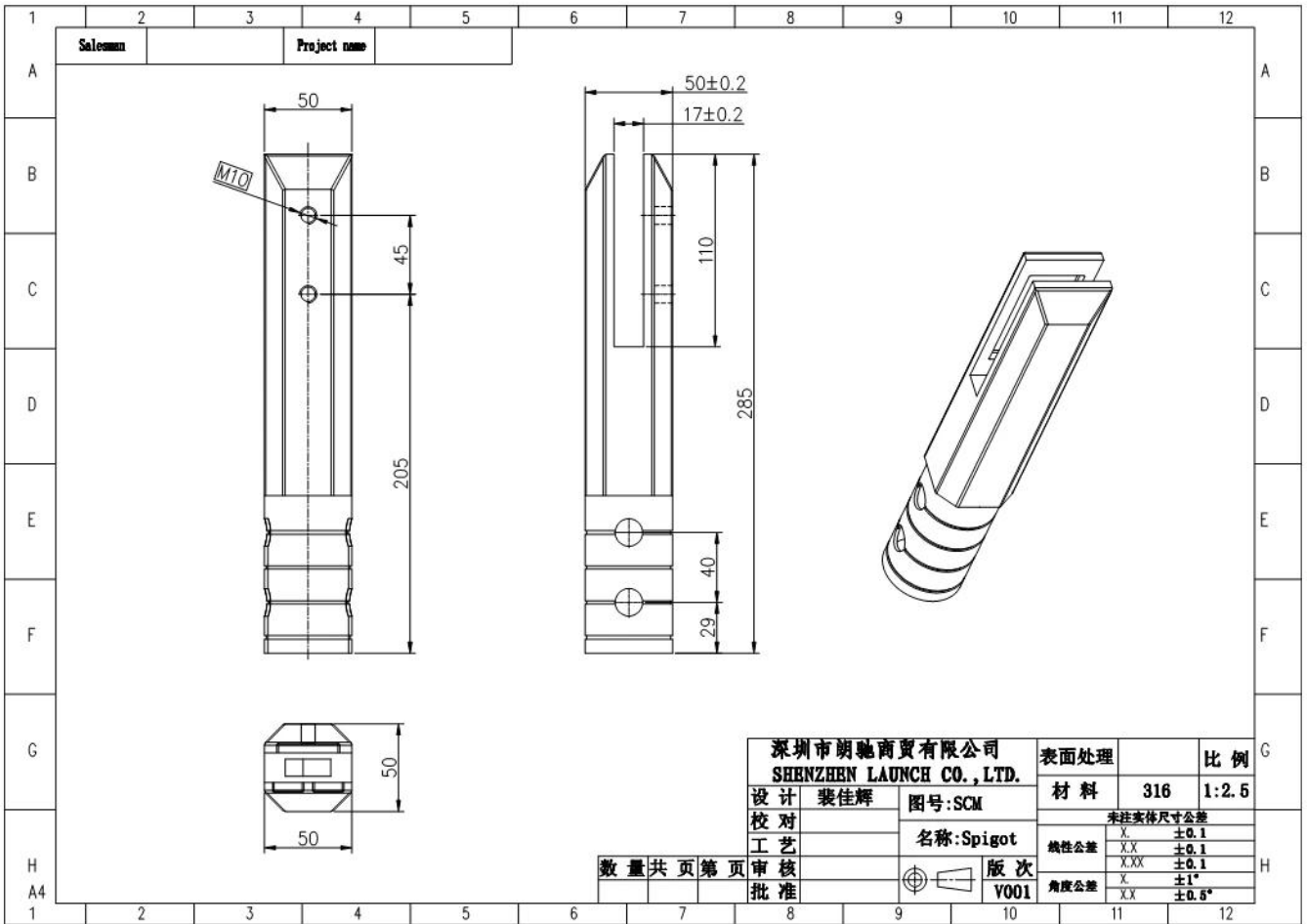
Produit Mamoi	Tiges de perçage noir mat pour balustrades en verre
Matériel	Duplex 2205 / acier inoxydable 316
la norme	Norme australienne COMME 1926.1-2012 : Barrières de sécurité pour piscines
Installation	Carottage
terminer	Miroir poli / satiné brossé
Pour Glass Thickness	8-13,52 mm (AUCUN trou requis dans le verre)
la taille	285 mm, une hauteur supplémentaire est disponible par soudage
Taille de la couverture de base	100x100mm pour carré, diamètre 100mm pour rond
Montage	Montage en surface / au sol
Méthode de fabrication	Casting (haute qualité)
Détails de l' emballage	1) Une pièce dans un sac à bulles, puis dans une boîte blanche 2) 12 pièces en carton de 365x330x230mm 3) Emballage comme exigences des clients
Application	Clôture de piscine / balcon / terrasse / escalier garde-corps en verre
MOQ	10 morceaux. Pourrait commander selon votre travail exigence.
OEM et ODM Un service	Disponible

Tiges de perçage noir mat pour balustrades en verre Destails





1) Tiges de forage à noyau noir mat pour le dessin technique des balustrades en verre



2) Tiges de forage à noyau noir mat pour les images de balustrades en verre



SCM



RCM



KEBIL 科比奥®







Emballage de sécurité de broche de clôture de piscine en verre

1. Une pièce dans un sac à bulles, puis dans une boîte blanche.
12 pièces en carton de 365x330x230mm.
2. Emballage en tant que requirements des clients.



Projets de colliers de serrage en verre





FAQ

1. quel matériel avez-vous?

SS304, SS316, SS316L, duplex 2205, ect.

2. Pouvez-vous m'envoyer votre liste de prix complète?

Désolé, comme le prix est lié à de nombreux facteurs, tels que la quantité, le type de matériau, le traitement de surface, etc., nous vous proposerons un devis exact après confirmation de vos exigences détaillées.

Offrez-vous un service OEM et ODM?

Oui, nous pouvons fabriquer les produits selon vos dessins techniques ou échantillons. Nous sommes des professionnels du moulage de précision, du moulage sous pression, de l'estampage, de l'usinage CNC, etc.

4. quel type de paiement acceptez-vous?

T / T, L / C, PayPal, West Union, etc.

5. Quelle est votre condition de paiement?

T / T (30/70) ou L / C à vue.

6. quel est votre délai de livraison?

Dans les 5 jours ouvrables pour les articles en vente chaude. 15-25 jours ouvrables pour les commandes de bain.

7. offrez-vous un service après-vente?

Bien sûr, pour toute question après l'achat de nos produits, nous vous répondrons dans les 24 heures.

Contact

Pour toute demande ou question, veuillez laisser un message. Je vous répondrai dans les plus brefs délais!

Pour toute demande urgente, veuillez nous contacter ci-dessous:

Contact: Eve Chow

Courriel: sales03@launch-china.cn

Mob / WhatsApp / WeChat: +8613686807796