

316 Acier inoxydable Mat en verre de revêtement en poudre en verre à la charnière en verre pour la clôture de la piscine pendant 8 mm à 12 mm d'épaisseur de verre d'épaisseur.

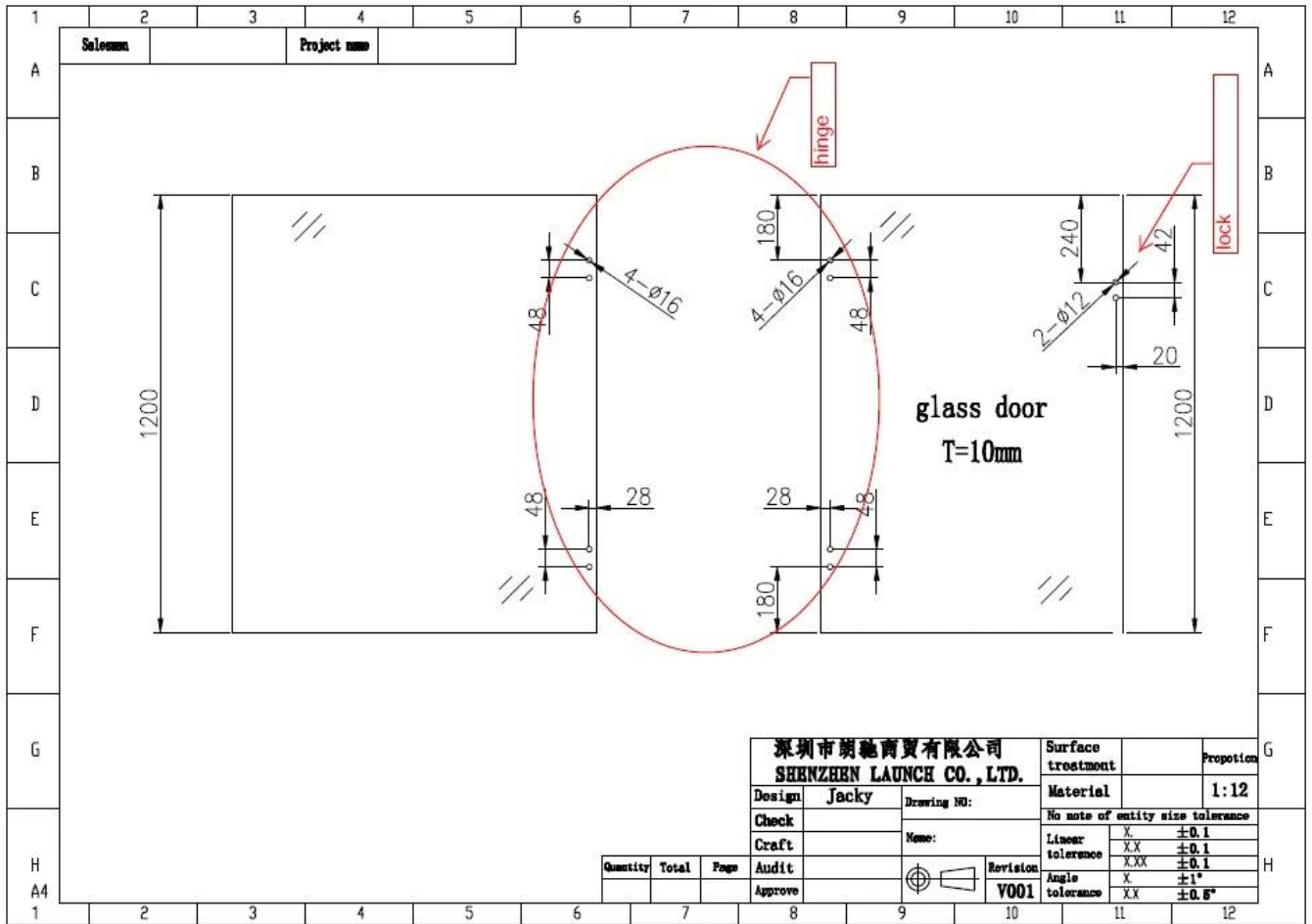
Caractéristiques-

- Type - Verre à la charnière en verre
- Fonction - Charnière chargée à ressort
- Pour une porte en verre d'épaisseur de 8-12mm d'épaisseur
- Besoin de trous de verre, besoin de suivre notre dessin en verre
- MOQ 1 paire





Dessin de trou de verre requis -



深圳市朗馳商貿有限公司 SHENZHEN LAUNCH CO., LTD.		Surface treatment	Proportion
Design	Jacky	Material	1:12
Check		No note of entity size tolerance	
Craft		Linear tolerance	X ±0.1
Audit		Linear tolerance	XX ±0.1
Approve		Angle tolerance	X ±1°
		Angle tolerance	XX ±0.5°

Quantity	Total	Page

Photos de projet-

