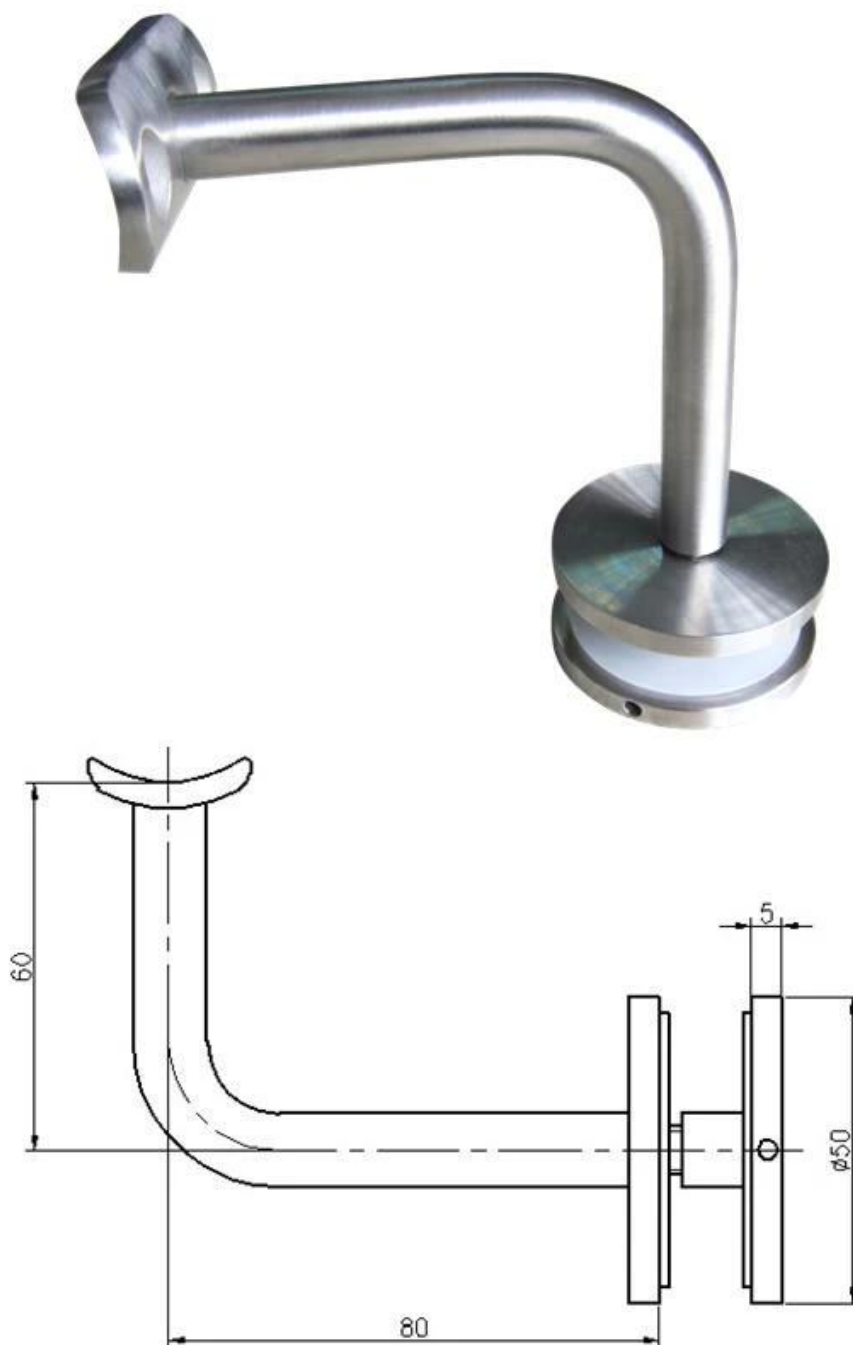


Facile à installer 304/316 inoxydable acier Support de support de main courante en verre pour main courante
rond tubes 38,1 / 42,4 / 50,8 mm. Solid et verre monter balustrades support fabriqué par CNC usinage.

1) Caractéristiques de Support de support de main courante en verre

Modèle Non.	P707
Montage type	fixé, monté à verre
Verre des trous	Nécessaire
Matériel	304/316 inoxydable acier
terminer	satin brosse / miroir chromé / noir
Verre épaisseur	10 à 19 mm

2) Photos / dessins du support de support de main courante P707 Glass -





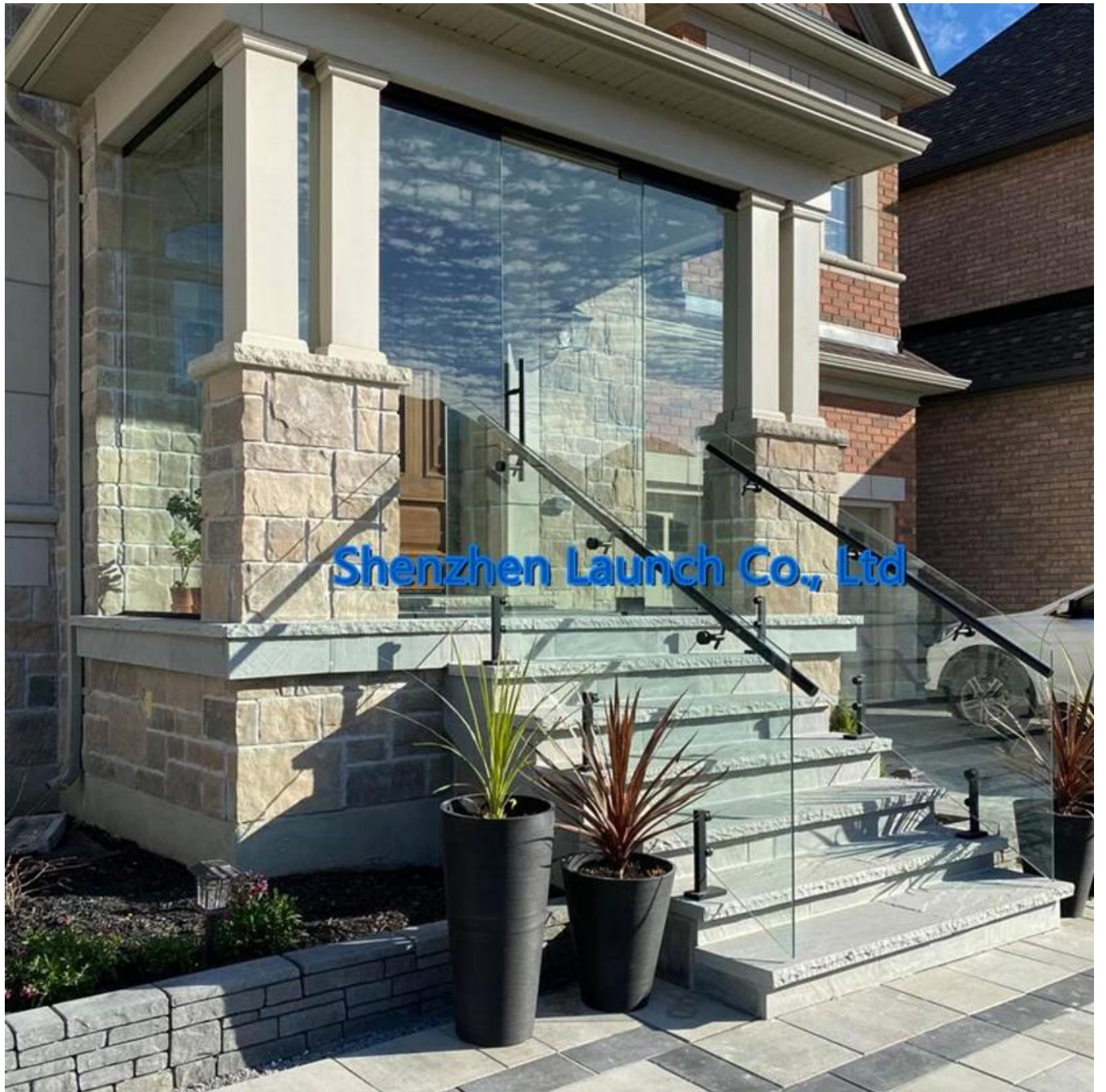


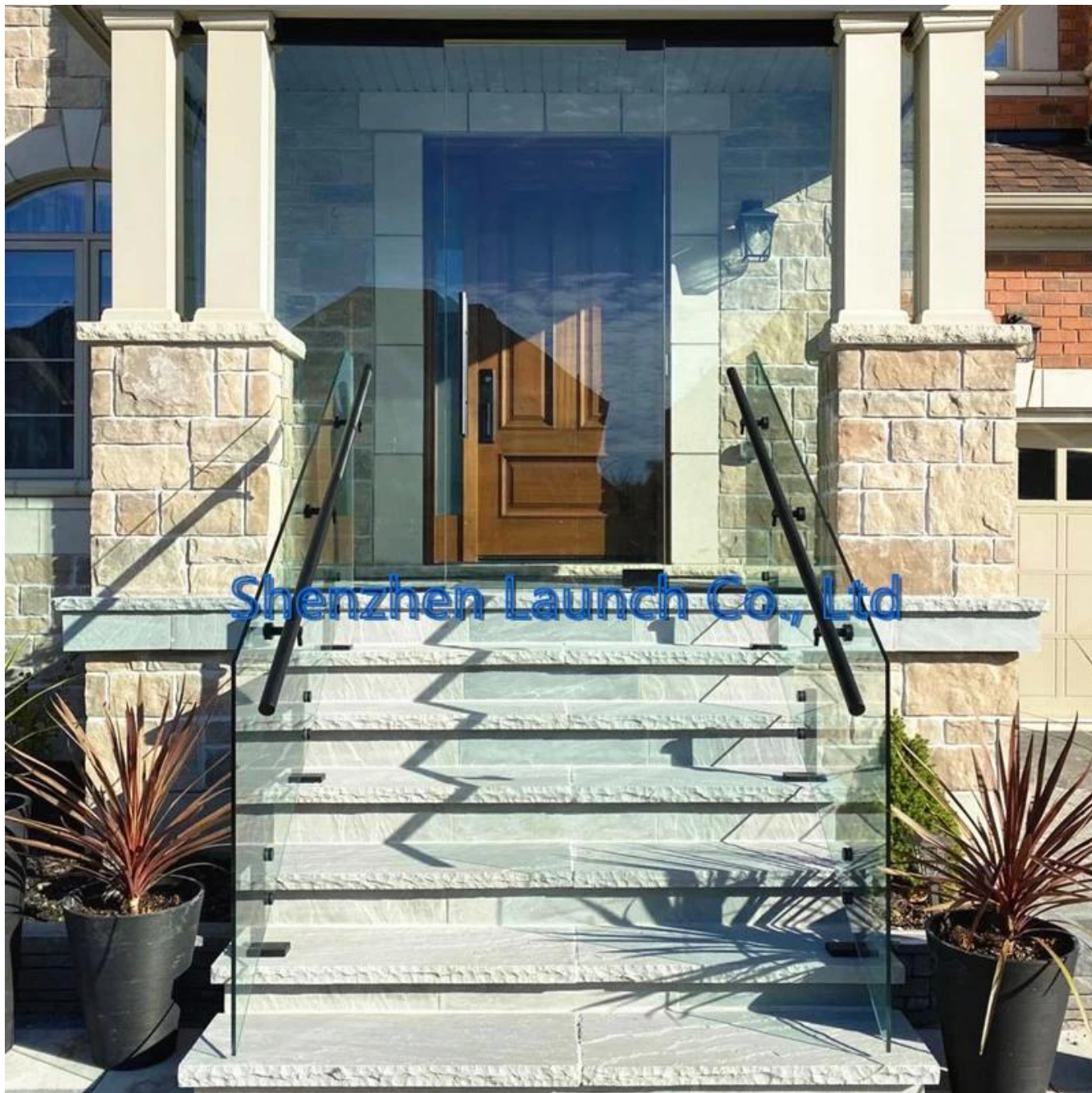
Plus de modèles de Support de support de main courante en verre -



Photos de projet de garde-corps en verre avec support de support de main courante en verre -







Contactez-nous maintenant pour obtenir un devis -

CONTACT: CELIA CHEN

TÉLÉPHONE / WHATSAPP / WECHAT 0086 13590273543

COURRIEL: sales01@launch-china.cn