

Spigot plat en panneau avec trous Système de garde-corps en verre sans cadre

CORE SPIGOTES PERCHEES

Les cristers forés à noyau sont intégrés au béton. Un exercice de noyau spécialisé est utilisé pour forer des trous dans la dalle de béton à travers les pavés de surface ou les carreaux. Une fois que le trou est percé, le morceau de béton est retiré et que le spigot est ensuite inséré dans le trou. Il est mis en place en utilisant un coulis de puissance élevée. Les spigots forés à noyau ont un anneau de couverture plate pour masquer le trou central.



Spogots à brides

Les cylindrées à brides sont placées de base avec des trous et boulonnés au béton, en bois ou en acier. Chaque plaque de base a huit points de fixation avec des trous excentriques en forme d'ovale qui permettent un réglage de rotation. Les bobines à brides ont une bague de couverture en forme de bombe pour masquer les boulons de fixation.

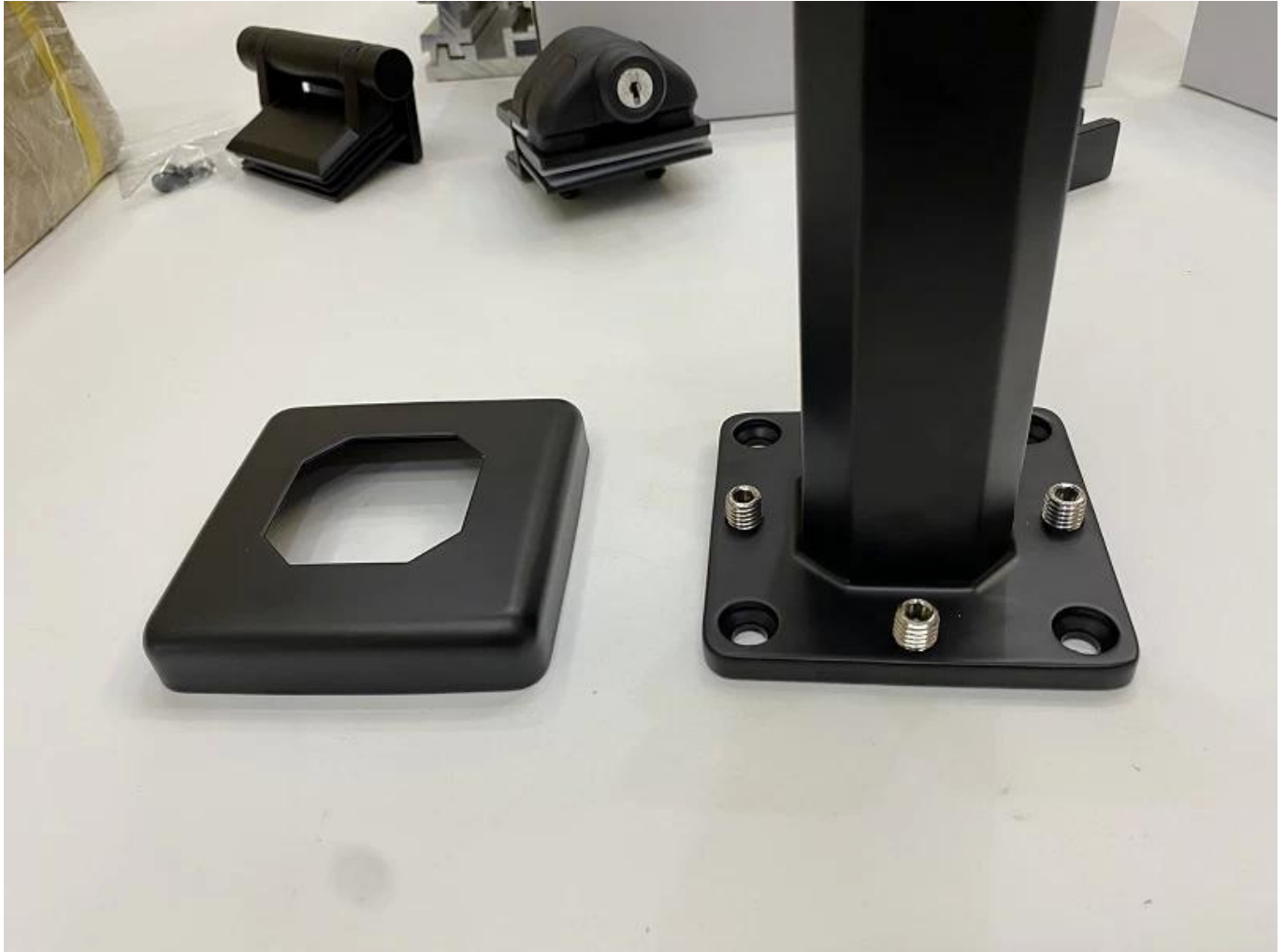


Description du produit

Produit mamoi	Spigot plat en panneau avec trous Système de garde-corps en verre sans cadre
Matériel	Duplex 2205 / en acier inoxydable 316
Standard	Standard australien Comme 1926.1-2012 : Barrières de sécurité pour piscines
Installation	4 x 11mm Compter des trous coulés pour la vis en bois ou l'installation de boulon fraisék
Finir	Miroir poli / satiné brossé / noir / or
Pour Glass thickness	8-13.52mm (aucun trou requis dans le verre)
Hauteur	168mm
Taille de la couverture de base	100x100mm pour carré, diamètre 100mm pour rond
Montage	Montage de surface / plancher
Méthode de fabrication	Casting (haute qualité)
Détails de l' emballage	1) une pièce dans un sac à bulles, puis dans une boîte blanche 2) 12 pièces en carton en carton 365x330x230mm 3) Emballage comme exigences des clients

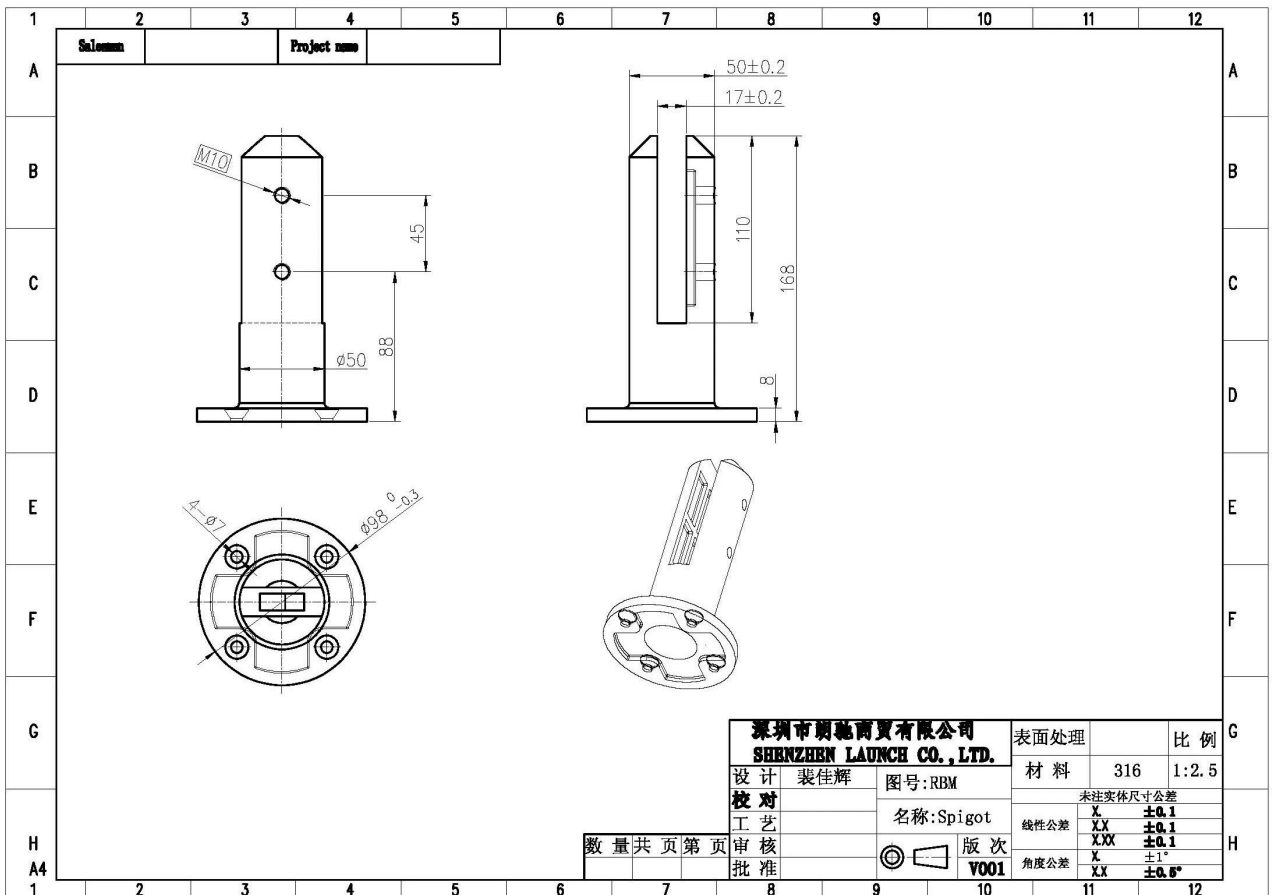
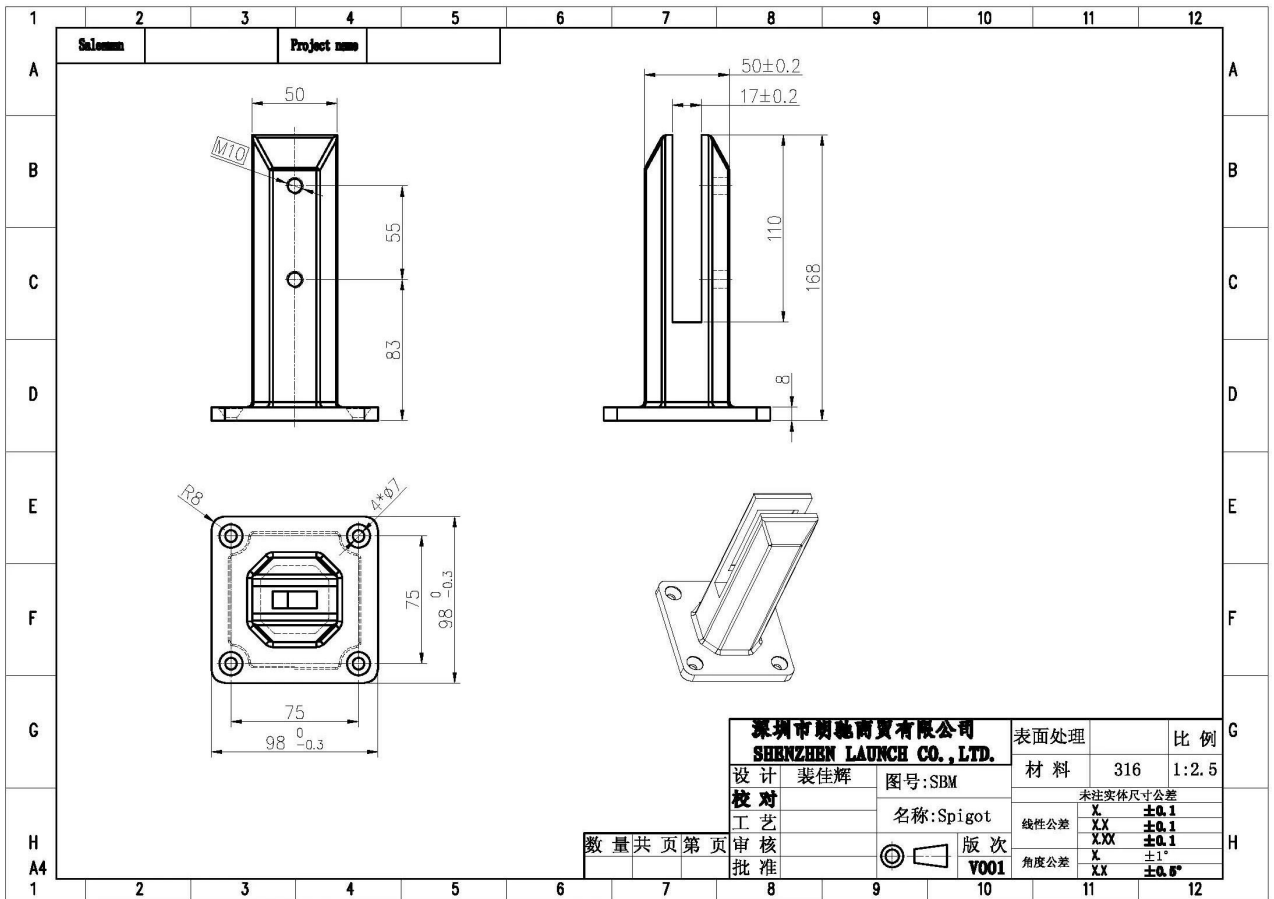
Application	Clôture de la piscine / balcon / pont / escalier balustrade en verre
Inspection d'usine	Disponible
Sample	Disponible
Moq	10 morceaux. Pourrait commander selon votre travail exigence.
OEM & ODM Un service	Disponible

- Finition revêtue de poudre mate noire



Spigot de clôture de la piscine de verreDétaillements

1) Dessin technique de la clôture de la piscine de verre



2) Photos de spigot de clôture de la piscine de verre

- Finition polie miroir



- Finition brossée en satin



RBM



SBM





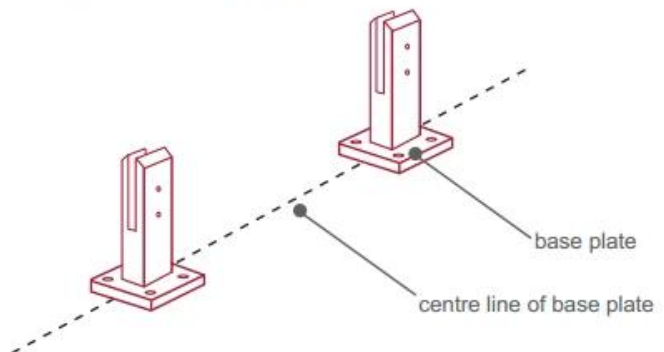
3) Guide d'installation d'installation de clôture de la piscine de verre



fixing method: base plate spigots

Mark out the centre line of proposed glass fence with a chalk line. Determine clamp location based on a sheet size (recommendation on pages 1 & 2). Use base plate as a template to mark out the hole positions and drill holes to suit.

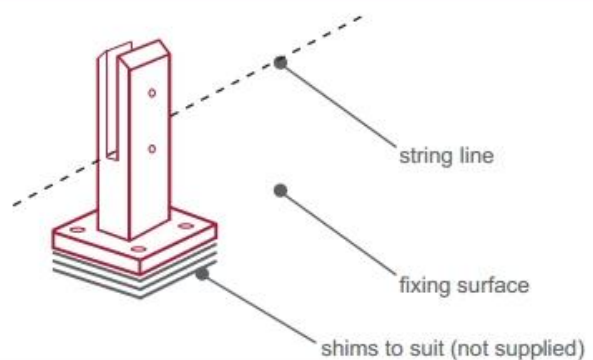
Note: Do not exceed 100mm gaps between glass panels. Optimum gap is 40mm to 60mm



Now the base plated spigots can be fitted to the floor and plumbed via shims (not supplied) under the base plates. Be sure to tighten firmly as the smallest of movement at the base plate will result in noticeable movement at the bottom of the glass fence.

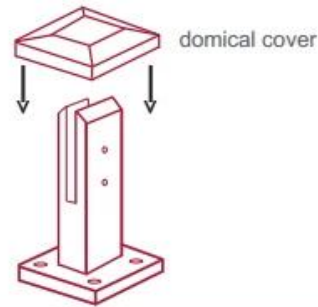
Tip: By setting the two outer spigots of your total span, a string line can be run in the 'throat' of the spigots, giving correct height for all spigots in between

Note: Do not exceed 100mm gap from the fixing surface to the bottom of the glass



When all spigots are installed, slip domical cover the top of the spigot to hide fixings. It will be necessary to turn the adjustment screws on the spigot face all the way in to allow cover to pass over

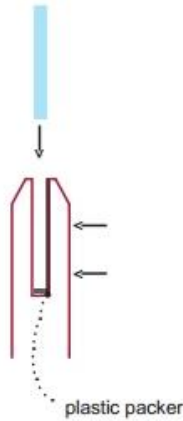
Note: Same installation method applies to round base plate spigot



The glass is then installed to the spigots.
Place plastic packers between glass & spigot, at no stage should glass touch the metal

How adjustability works:

1. Place glass in spigot
2. Fix/ tension glass both sides with allen key



Emballage de sécurité de la clôture de la piscine de verre

1. Une pièce dans un sac à bulles, puis dans une boîte blanche.
12 morceaux en carton en carton 365x330x230mm.
2. Emballage en tant que requérants des clients.



Pincettes de verre SpiGot Projets





FAQ

1. Quel matériel avez-vous?

SS304, SS316, SS316L, Duplex 2205, ect.

2. Can you send me your full price list?

Désolé, en tant que prix lié à de nombreux facteurs, tels que la quantité, le type de matériau, le traitement de surface, etc., nous vous proposerons une citation exacte après avoir confirmé vos exigences détaillées.

3. Offrez-vous un service OEM et ODM?

Oui, nous pouvons faire les produits en fonction de vos dessins techniques ou d'échantillons.

Nous sommes professionnels dans la coulée d'investissement, la coulée, l'estampage, l'usinage cnc, etc.

4. Quel type de paiement que vous acceptez?

T / T, L / C, PayPal, West Union, etc.

5. Quel est votre terme de paiement?

T / t (30/70) ou l / c à vue.

6. Quel est votre délai de livraison?

Dans les 5 jours ouvrables pour les articles à la vente à chaud. 15-25 jours ouvrables pour les commandes de bain.

7. Offrez-vous un service après-vente?

Bien sûr, toute question après avoir acheté nos produits, nous vous contacterons dans les 24 heures.

Contact

Toute enquête ou questions, s'il vous plaît laissez un message. Je reviendrai vers vous dès que possible!

Pour toute enquête urgente, veuillez vous contacter ci-dessous:

Contact: Eve Chow

Email: sales03@launch-china.cn

MOB / WhatsApp / WECHAT: +8613686807796