

Piscine Clôture Verre Design En Acier Inoxydable Balustrade Scrigots Scm

Nom du produit	Piscine Clôture Verre Design En Acier Inoxydable Balustrade Scrigots Scm
Matériel	Acier inoxydable 316/2205
Dimension	Diamètre 50mm x 285mm
Traitement de surface	Haute satin / miroir poli / noir mat
Pour un verre épaisseur	10-13.52mm
Consister	Spigot de la plaque de base carrée / ronde, plaque de recouvrement carrée / ronde, vis de grub, une espaceur en caoutchouc noir, une plaque de pression
Moq	10 pcs
ODM & OEM	J'accepte
Heure de livraison	10-15 jours après le dépôt reçu
Les conditions de livraisons	par bateau, par avion ou par express

Caractéristiques:

- 1- Installation facile - Bricolage concentré parfait pour la piscine de verre, le jardin en verre, la balustrade de balustrade, le cadre d'escalier d'escalier. Pas besoin de forer des trous sur le verre.
- 2- Fabriqué en matériau en acier inoxydable de haute qualité 316 ou en duplex 2205, anti-corrosion et durable.
- 3- Terminez votre piscine ou d'autres zones extérieures avec une clôture en verre sans cadre.
- 4- Couverture et 4 vis de plancher sont inclus.

Détails des produits

Model: SCM



Mirror polished



Satin brushed



Photos de projet





Rapport de test de force

Results Summary

(For details of individual tests, refer to the tables on the following pages.)

ID	Item/Heat No.	Dimensions/Type/Details	Finish	Overall Assessment
14117/01	SSBM316	180mm High, 50mm Square, Base Plate 316 Stainless steel	316L	COMPLIES

Remarks

After completion of the testing, the spigot was found to be in sound condition with no breakage, tearing or signs of fracture and no looseness of the fixings.

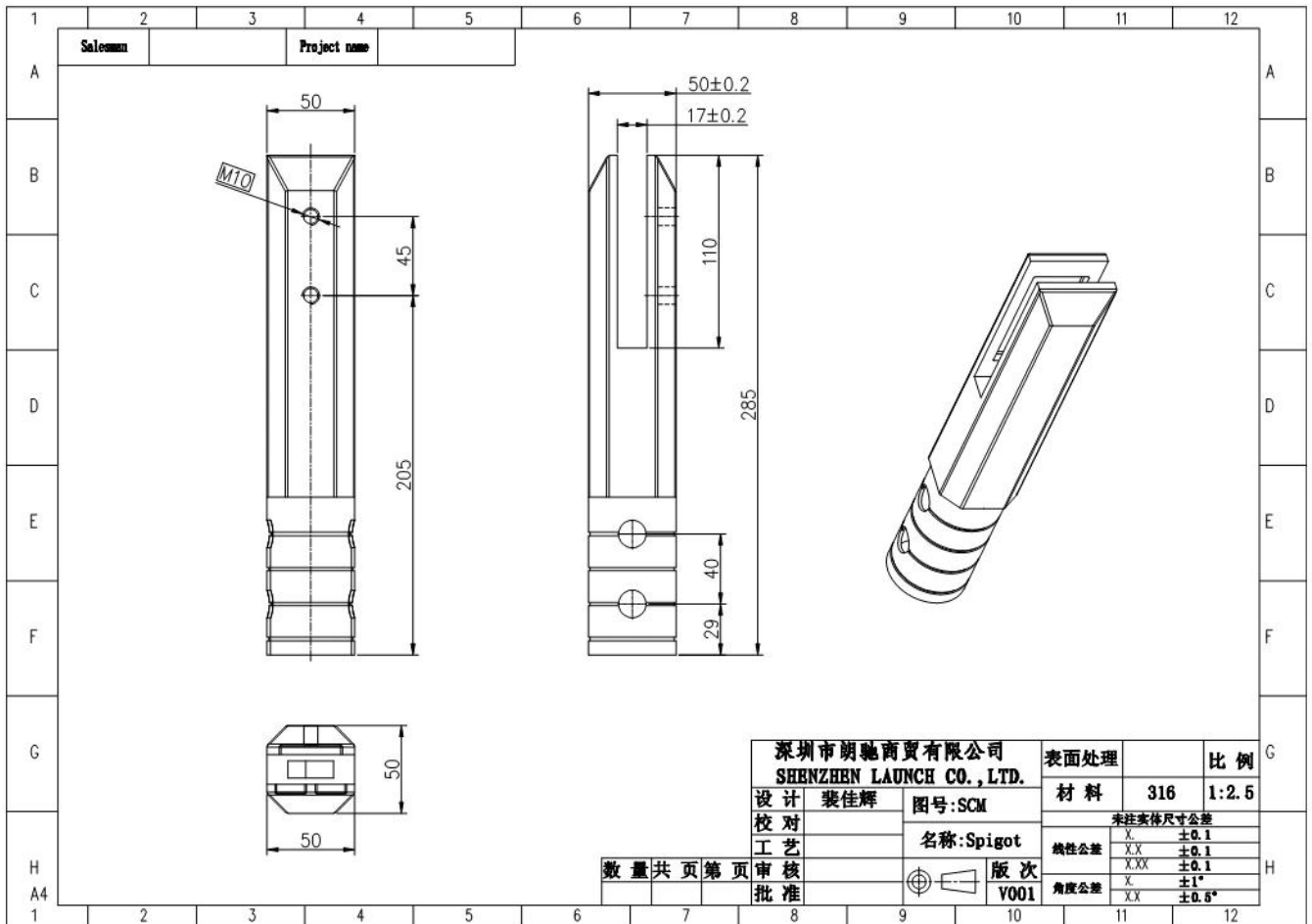


Colin Lorrimar
Metallurgical Testing Manager



Accreditation No. ~~14117~~ 14117
Accredited for compliance
with ISO/IEC 17025

Dessin



Certification



ISO
9001:2008
REGISTERED



Shenzhen Launch Co.,Ltd



www.launch-china.cn

S'il vous plait, contactez nous pour plus d'informations:

Veille

Email: sales03@launch-china.cn

HP / WhatsApp: +8613686807796