

Revêtement en poudre Mains courantes de tuyaux en aluminium pour garde-corps en verre

Description du produit

Produit Mamoi	Rampes de tuyau en aluminium pour revêtement en poudre pour garde-corps en verre
Matériel	Aluminium 6063 T5
terminer	Revêtement en poudre (noir, blanc, gris ou couleur des clients)
Épaisseur maximale du verre	12mm
Sqaure Dimension	50x50mm, 3mm épaisseur
Round Dimension	Diamètre 50mm, 3mm d'épaisseur
Hauteur de standrad	1265mm ou des clients hauteurs
Installation	Montage en surface ou montage de carotteuse
Rapport de test de force	Disponible
Prêt à installer	Oui
Sol à verre	50mm
Fin Cap à gfile résistance	10mm
Vendu comme un Trousse	base plast & couvercle, capuchon supérieur, insert en aluminium soudé de 50 mm de longueur en bas, siège en plastique sur lequel le verre repose, canal en plastique
Types disponibles	1) demi post 2) poste à sens unique 3) 2 voies à 180 degrés 4) 2 voies à 90 degrés 5) 2 voies 135 degrés
Application	clôture en aluminium de piscine, balustrade de verre d'aluminium de balcon, balustrade de pont en aluminium, escaliers handral en aluminium, main courante en aluminium
Échantillon	Disponible pour vérifier qualité avant ordre
Inspection d'usine	Disponible
sécurité Emballage	Bulle sac - papier carton boîte - carton ou les exigences du client.

Tuyau en aluminium HAndrail Destails

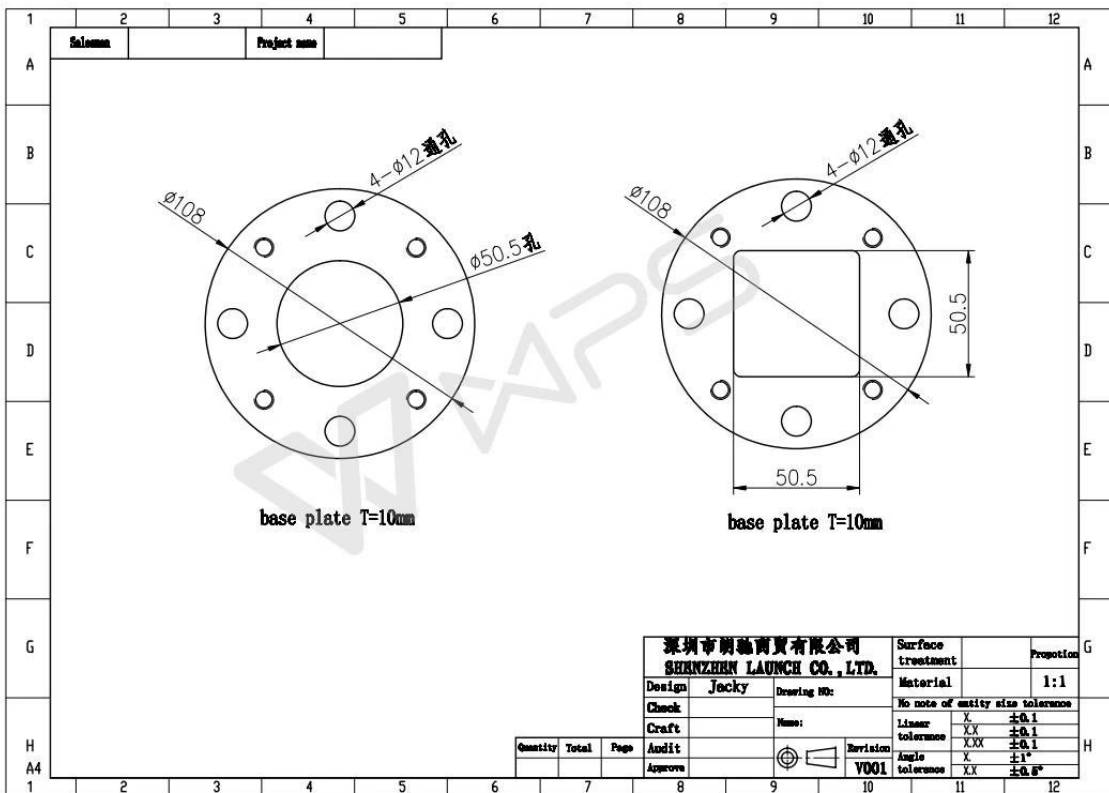
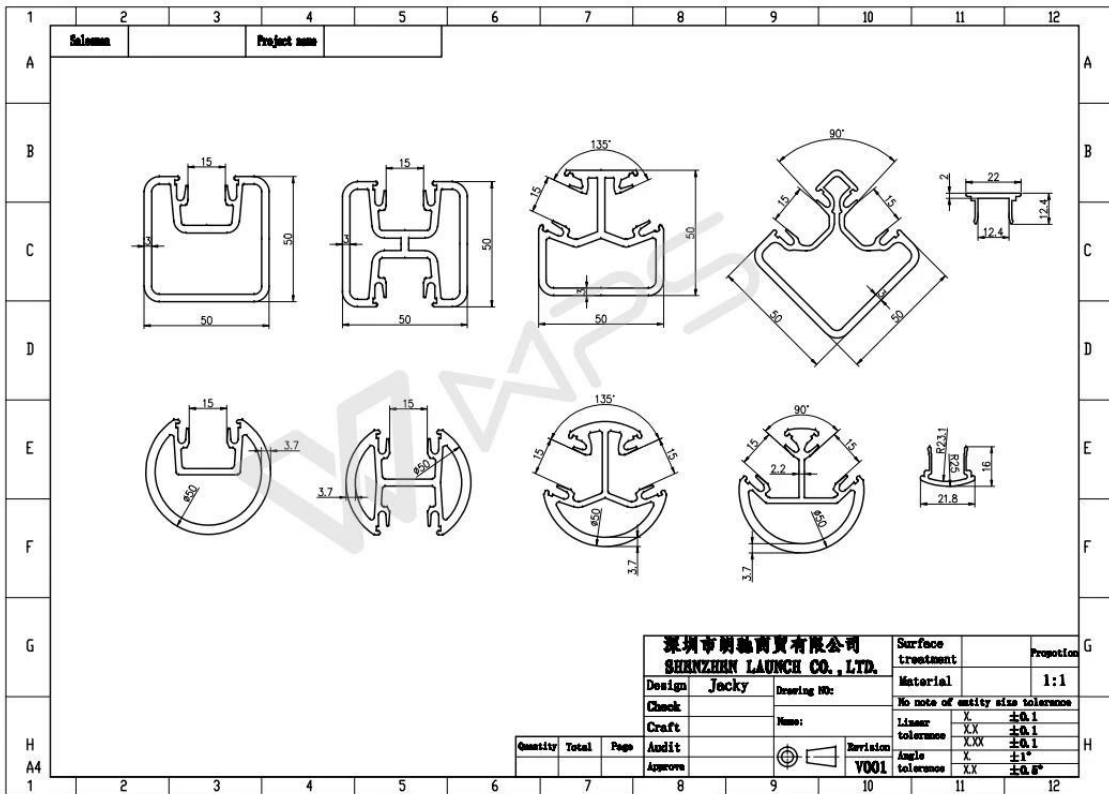
1) Main courante en aluminium ronde



2) Main courante en aluminium



3) dessin de la main courante en aluminium



4) Un kit de poteau de main courante en aluminium





Essai de résistance de la main courante en aluminium Report

Introduction

MTS Metallurgical Testing Services was engaged at the client's request to witness the installation of a sample pool fence post and to subsequently conduct load tests on the post to the requirements of the Australian Standard AS 1926.1 - 2012.

Standard/Specification AS 1926.1 - 2012, Section 3.2 and Appendix B

Results Summary

(For details of individual tests, refer to the tables on the following pages.)

ID	Item/Heat No.	Dimensions/Type/Details	Finish	Overall Assessment
14110/01	ASB1265	1265mm High, 50mm Square, Aluminium, Base Plate	6063-T5	COMPLIES

Remarks

After completion of the testing, the post was found to be in sound condition with no breakage, tearing or signs of fracture and no looseness of the fixings.

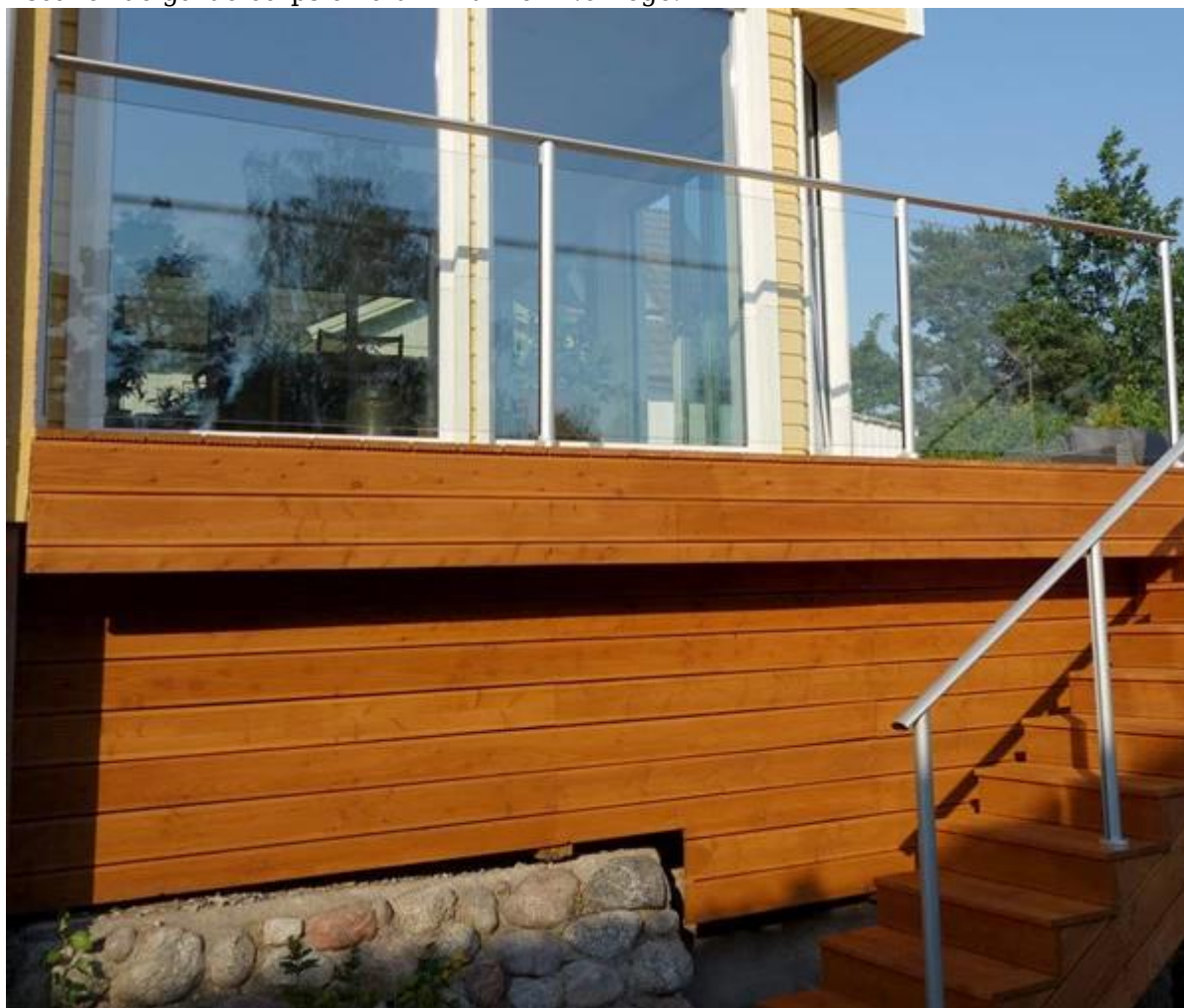
Colin Lorrimer
Metallurgical Testing Manager



Accreditation No: 15624
Accredited for compliance
with ISO/IEC 17025

Projets de garde-corps en aluminium

Escalier de garde-corps en aluminium en Norvège.



Clôture de piscine en aluminium en Australie.



Balustrade en aluminium au Canada



Balcon garde-corps en verre aluinium aux Pays-Bas.



FAQ

1. êtes-vous usine

Oui, nous sommes usine.

2. offrez-vous des échantillons gratuits?

Oui, nous proposons des échantillons gratuits, mais les clients doivent payer des frais express.

3. Quels matériaux avez-vous?

Nous avons le matériel de l'acier inoxydable 304, 316, 316L et Duplex 2205.

4. Quel est votre MOQ?

MOQ de commande requis est 1 pc.

5. Quel type de paiement acceptez-vous?

Nous acceptons le paiement de T / T, LC, PayPal, Union occidentale, etc.

6. Quelles sont vos conditions de paiement?

Notre délai de paiement est T / T □100% ou 30/70 ou L / C à vue.

7. Quel est votre délai de livraison?

Notre délai de livraison est de 5 jours à 30 jours en fonction de votre quantité.

8. Proposez-vous des OEM & Service ODM?

Oui, nous offrons un service OEM & ODM.

9. Proposez-vous un service après-vente?

Oui, nous offrons un service après-vente. Toute réclamation concernant des commandes sera traitée à temps dans les 12 heures.

Contact

Merci pour votre visite !

Toutes les demandes ou questions, s'il vous plaît laissez un message. Je reviendrai vers vous dans les 24 heures.

Pour toute demande urgente, veuillez contacter ci-dessous:

-Email: sales04@launch-china.cn

-Tél: (86-755) 8603 7559

-Skype: launch_04

-Mob / ce qui est APP: + 86-13530506265



董萍 Doris Dong

Senior Sales Representative

☎ (86) 135 3050 6265

深圳市南山区南山大道1092号亿利达大厦B区3栋5003

Room 5003, Building 3, Yilida Building, No.1092
Nanshan Road, Nanshan District, Shenzhen, China
postal code 518054

☎ (86-755) 8603 7559

☎ (86-755) 8637 2611

✉ sales04@launch-china.cn

🌐 www.launch-china.com

🌐 www.chinabalustrade.com