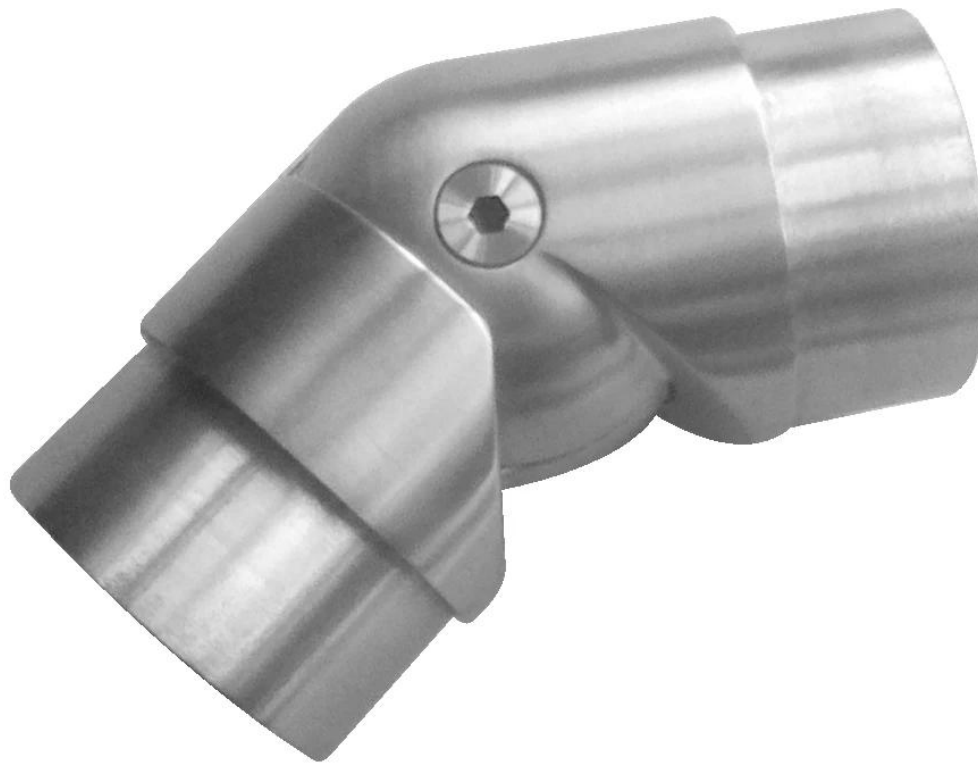


I. SPÉCIFICATIONS. POUR Connecteur de main courante ronde Raccord de main courante réglable

TAPER	DEGRÉS RÉGLABLES
MATÉRIEL	ACIER INOXYDABLE 304/316
TERMINER	MIROIR , FINI BROSSÉ
POUR LE DIAMÈTRE DU TUBE	42.4/50.8MM
ASSEMBLER	COUPE ÉTROITE
MOQ	1 pc

II. Photos pour le raccord de main courante réglable du connecteur de main courante ronde





Nous avons plus de modèles de raccords de main courante disponibles -

