

Garde-corps de balcon en verre entièrement sans cadre.

1) Caractéristiques de la pince à broche en verre à montage en surface ronde

Modèle	RBM
Matériel	Duplex 2205 acier inoxydable / 316 / 316L
terminer	Noir mat / satin / miroir
la taille	168 mm
Épaisseur du verre	Pour verre d'épaisseur 3/8 "à 9/16"
Cache de base	inclus
poids par pc	1,2 kg
Trous de verre	Pas besoin, ajustement par friction
MOQ	1 pc
Prix unitaire	16 USD / pièce

2) Photo / dessin de la pince à broche en verre pour montage en surface

Finition miroir -

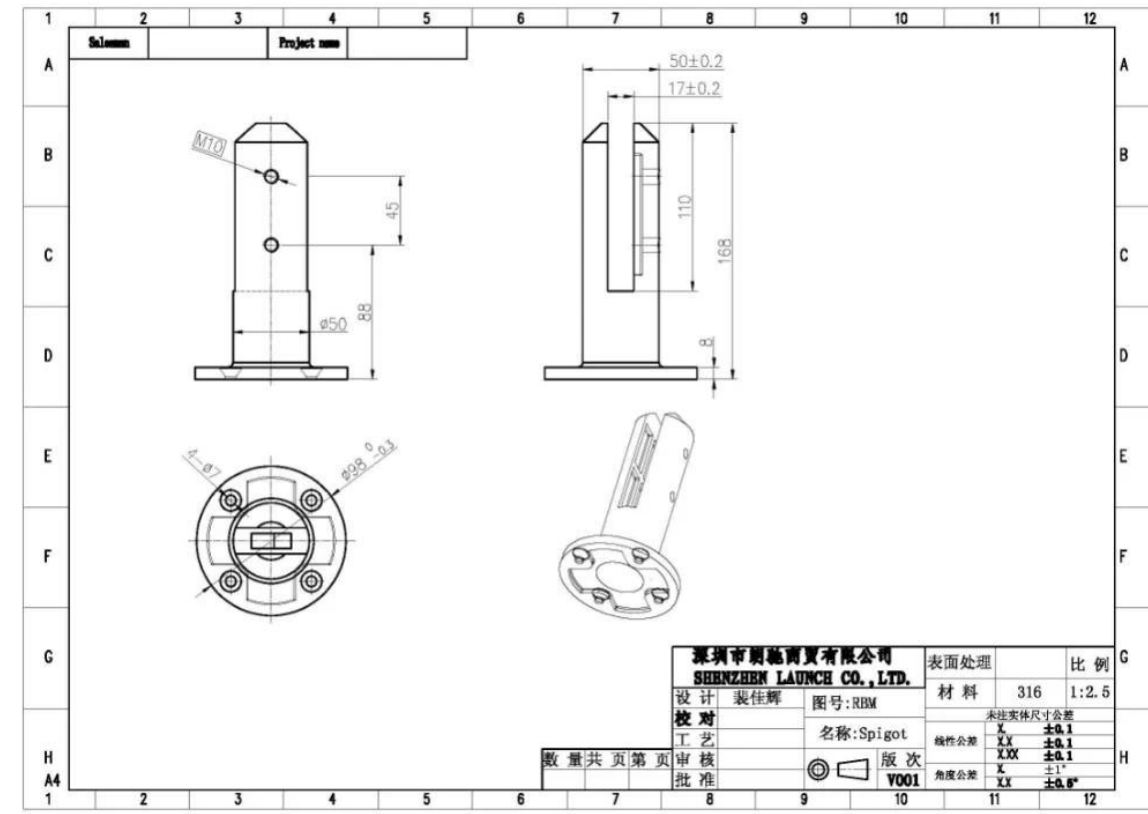


satiné-



Revêtement en poudre noir mat





3) Emballage / production de collier de serrage en verre à montage en surface



4) .Plus de modèles de pince à broche en verre

Glass pigot



MODEL # SBM



MODEL # SCM



MODEL # RBM



MODEL # RCM

5). Galaires de projet de garde-corps en verre avec collier de serrage en verre pour montage en surface



