

Verre modèles de garde-corps est simple et belle. Les domaines d'application est large, comme balcon modèles et des dessins d'escalier, ou d'autres endroits que vous souhaitez.

Notre usine de produire ensemble rampes complètes, pièces de rechange comme support en acier inoxydable, la main courante, pince à verre, la base et le couvercle après, connecteurs de tubes, etc.

Si vous avez un projet, envoyez-nous les dimensions, notre ingénieur calcul et de conception pour vous. Installation dessin d'instruction sera fourni avant que vous obteniez les produits.

1.Un façon fin après:



2.Two façon inline poste



LCH-107

3. Deux coin voie postale



4 connecteurs, des tubes:

Lien pour plus d'informations: [joint de tube de main courante en acier inoxydable, raccord de tube main courante, garde-corps en fer forgé raccord de tuyau](#)



E303



E302

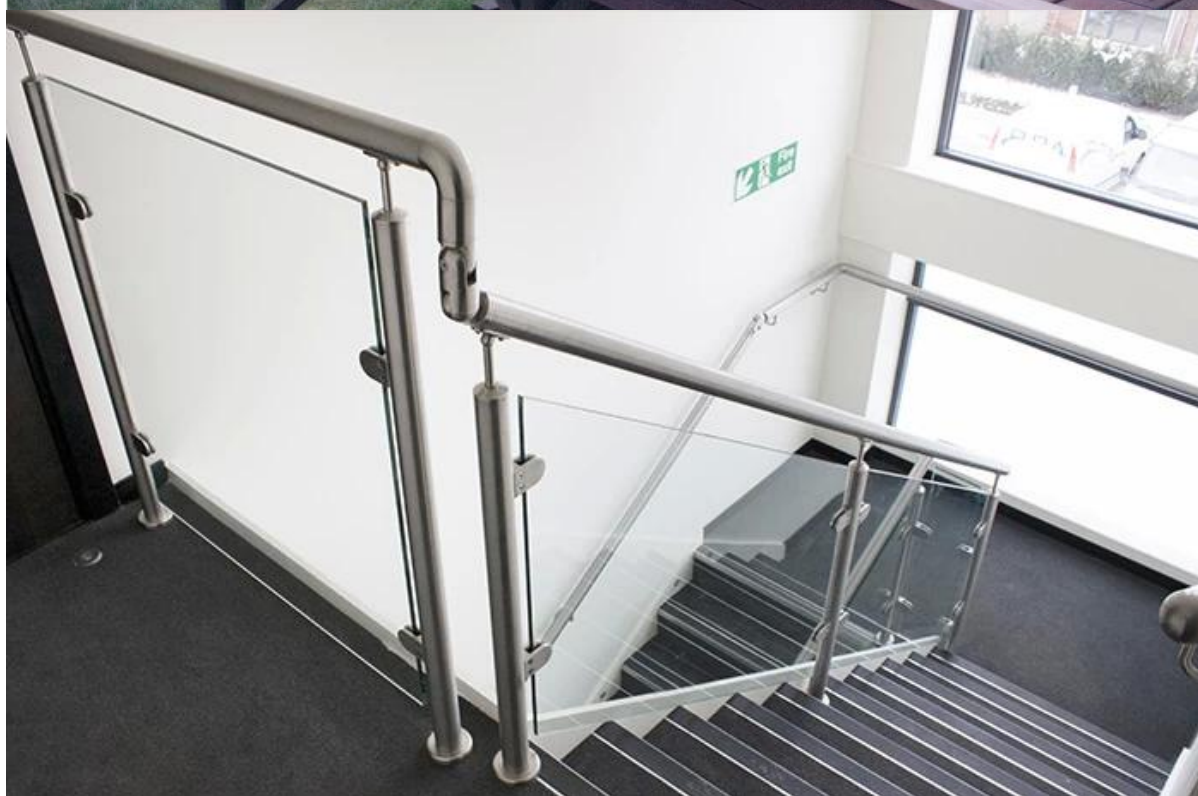
Pince 5.Glass:

Lien pour plus d'informations: [Acier inoxydable balustrade en verre escalier collier de verre utilisé](#)



G105R

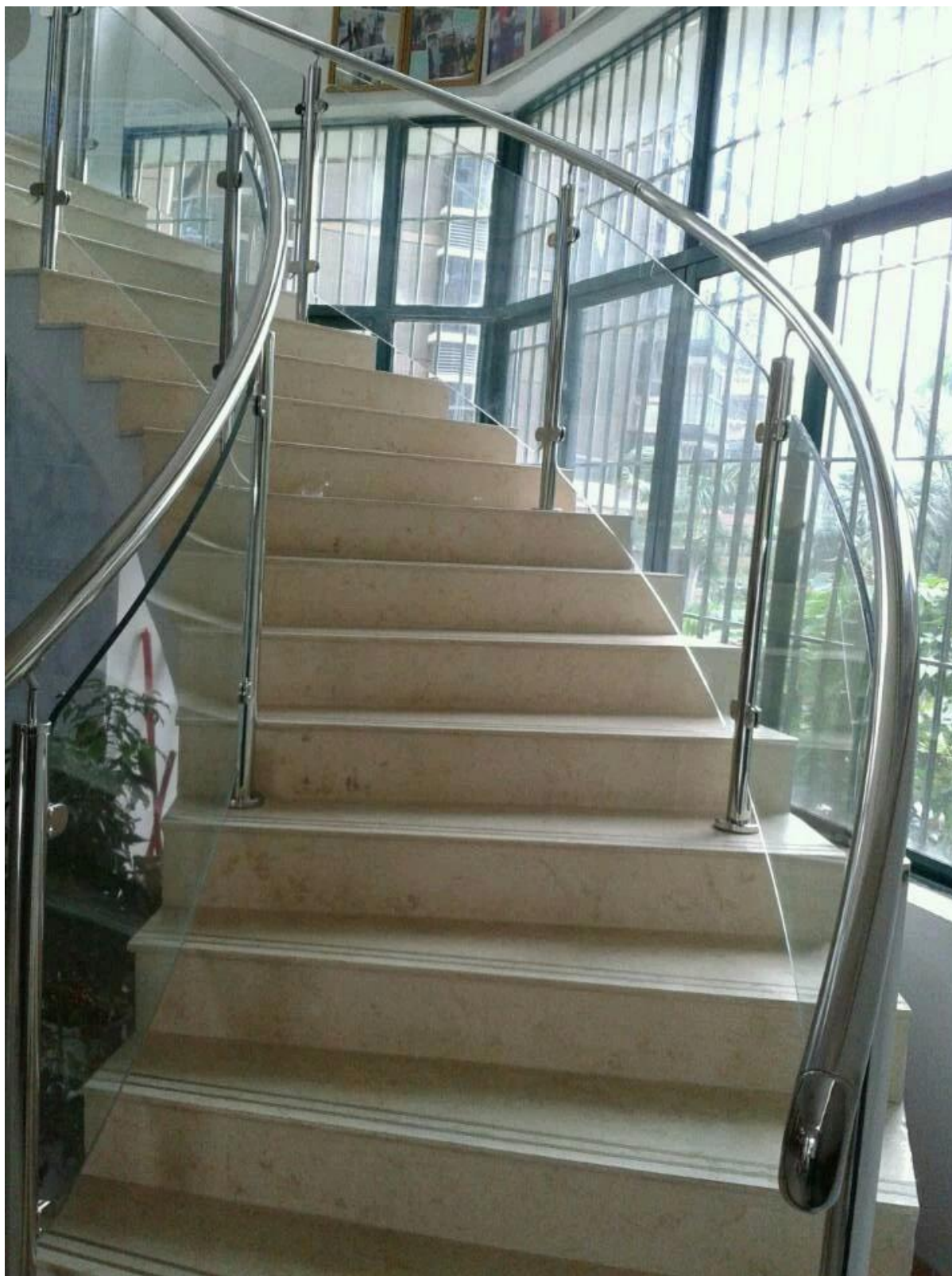
image de projet pour référence:



Le garde-corps en verre peut également être courbé:

Lien pour plus d'informations: [Courbe système de garde-corps en verre pour escalier, inoxydable verre de balustrade en acier, système de garde-corps en plein air](#)





Merci de votre visite!

Toute demande d'information ou question, me
laissent se il vous plait message. Vous obtiendrez
une retroaction dans un jour.