

inoxidable support de bras de fer de verre et d'acier (SF-50) est généralement utilisé pour la tenue des panneaux de verre. Il peut être monté à la fois concret et bois directly.

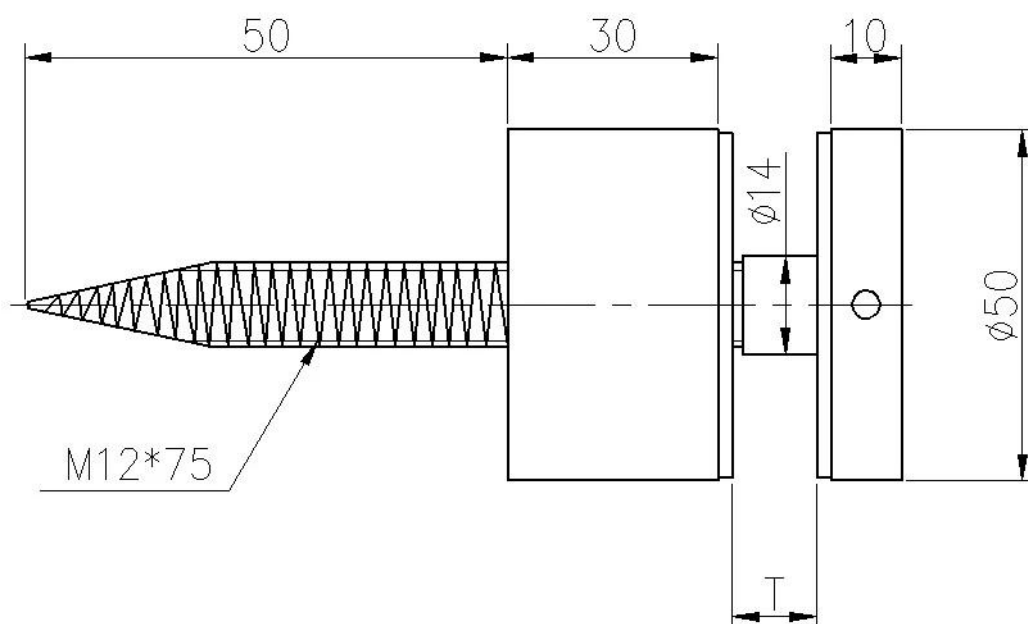
Habituellement quatre à six entretoises détiennent un 1200-1500 panneau large.

Il est fait d'acier inoxydable 304 ou 316, de bonnes propriétés anti-rouille permet-il utilisé dans l'extérieur ainsi que l'intérieur.

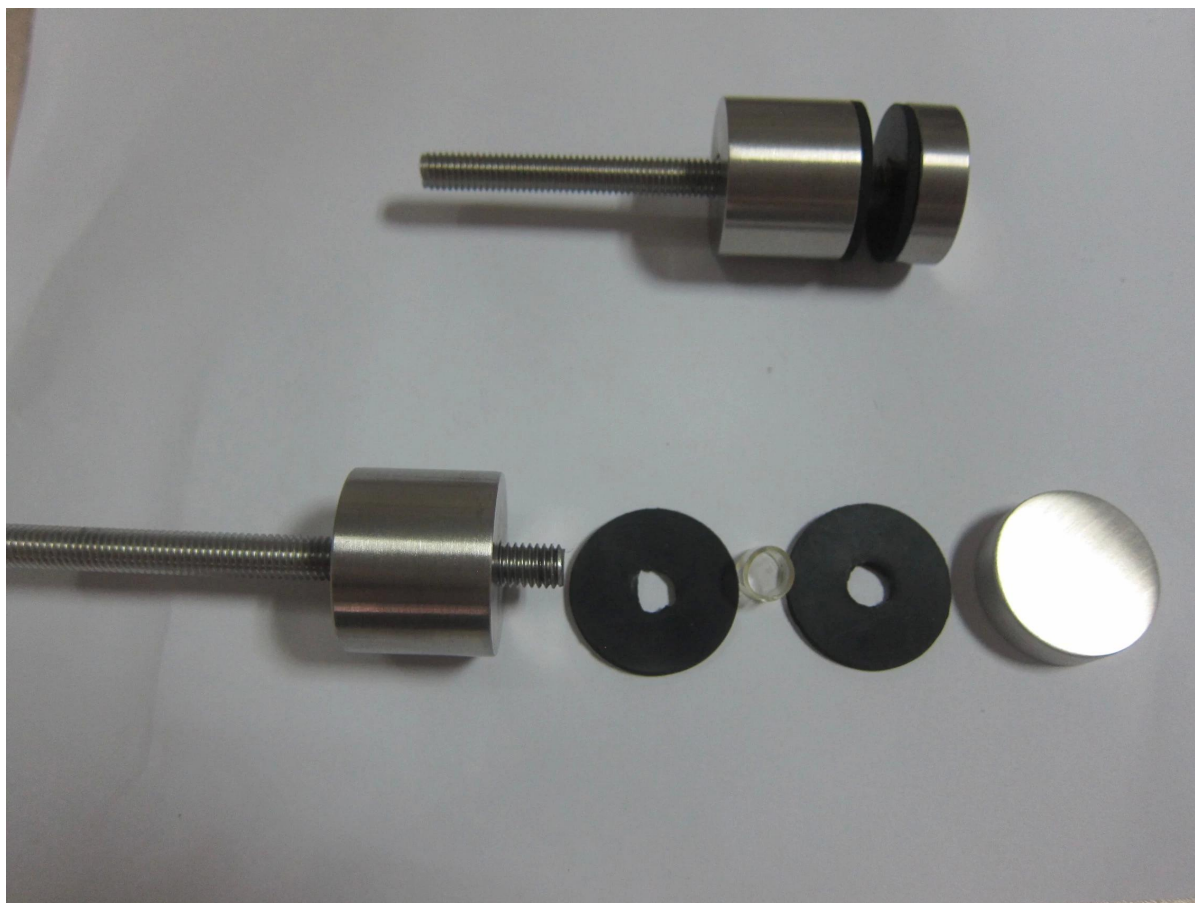
Domaines d'application: modèles de garde-corps balcon, terrasse garde-corps, escalier balustre, ou d'autres endroits que vous voulez. Si vous avez un projet balustrade en verre de nécessité, se il vous plaît envoyez-nous le dessin avec dimension globale, notre ingénieur concevoir pour vous.

Se il vous plaît vérifier ci-dessous la dimension des images. Quelques photos des projets sont partagés par nos clients finaux aimables.

1, inoxydable verre et d'acier Standoff SF-50 dimension croquis:



Vue éclatée



2. Verre en acier inoxydable Standoff SF-50, montage de concret:



3. Verre en acier inoxydable Standoff SF-50, montage à bois:



4. Verre en acier inoxydable Standoff SF-50, les photos du projet:







D'autres types de garde-corps, se il vous plaît cliquer sur lien ci-dessous:

[balustrade de câble pour balcon dessins, fil rampe de corde à vendre](#)

[embout en acier inoxydable pour les clôtures de piscine, robinet en acier inoxydable pour garde-corps en verre, lancer robinet en acier inoxydable Shenzhen balustrade de lancement après, acier inoxydable 316 poste de demi de verre sans cadre piscine clôture, poste de piscine en verre escrime Shenzhen lancement acier inoxydable 316 verre après araignée de balustrade pour porte de designs balcon de garde-corps aluminium balustrade en verre pour balcon et terrasse escrime](#)

Merci de votre visite!
Toute demande d'information ou question, me
laissent se il vous plait message. Vous obtiendrez
commentaires dans les 24 heures.