

Mural Montage latéral pince de verre CB-180

Acier inoxydable 304 pour une utilisation intérieure,

Acier inoxydable 316 pour une utilisation extérieure (capacité de lutte contre la rouille plus fort que 304 grade)

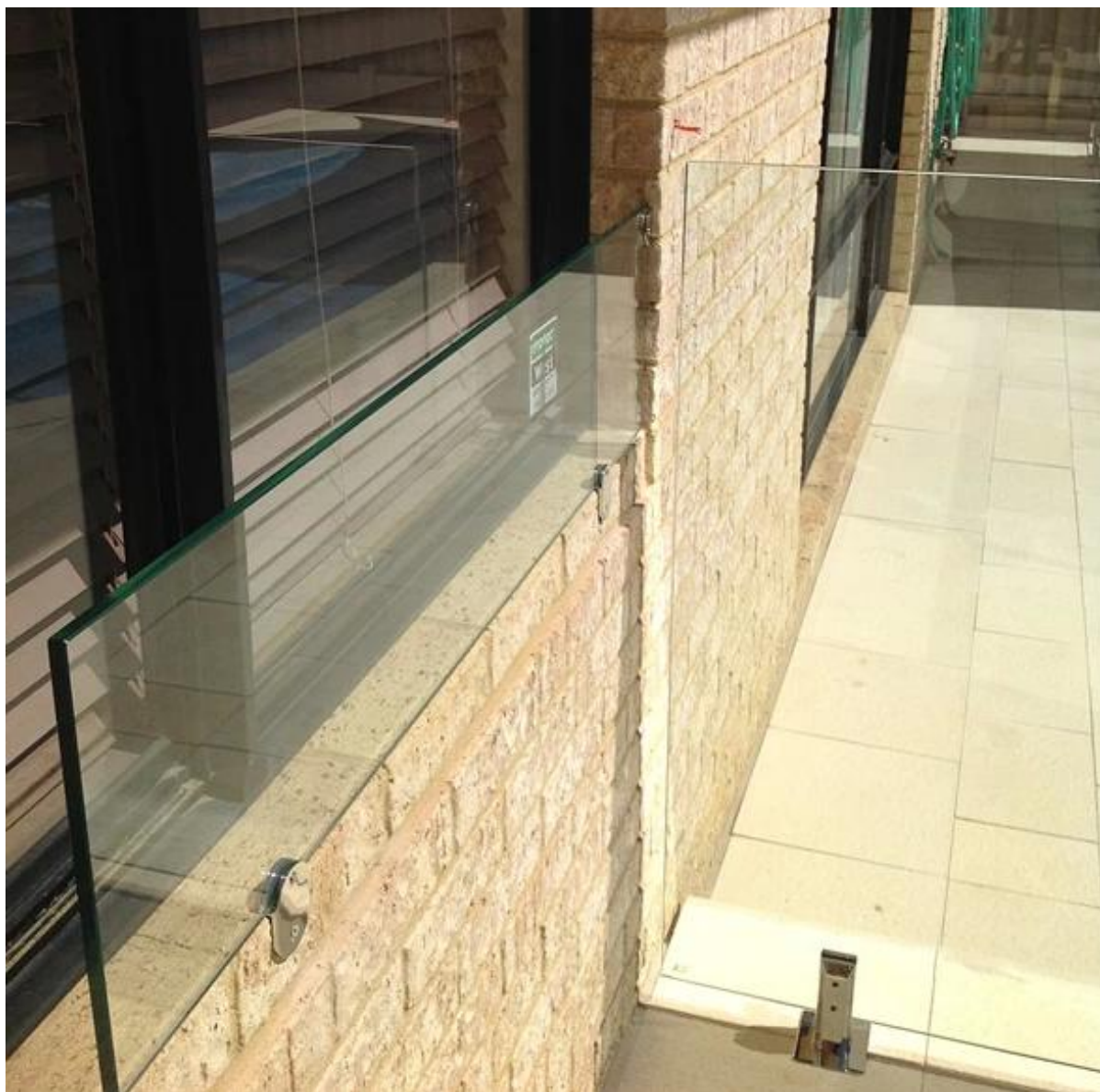
Traitement de surface (finition): satin brossé ou poli miroir;

CB-180



avec joint en plastique, protège votre verre;

Installation à montage latéral de la fenêtre,



Comme CB-180 est pas très grand, il ne pouvait pas être utilisée si votre vitre est surdimensionné, de toute façon, nous pouvons ajouter colliers de verre sur les côtés, ou vous pouvez utiliser notre robinet de verre à fond;

SBM-2 ergot de verre;



S'il vous plaît laissez-nous savoir la taille de votre projet, nous allons faire de la conception et de travailler sur la quantité de produit, puis citer pour vous.

Demande adressée à: sales04@launch-china.cn, Nous allons revenir à vous dans les 8 heures.