

ProduitLa description:

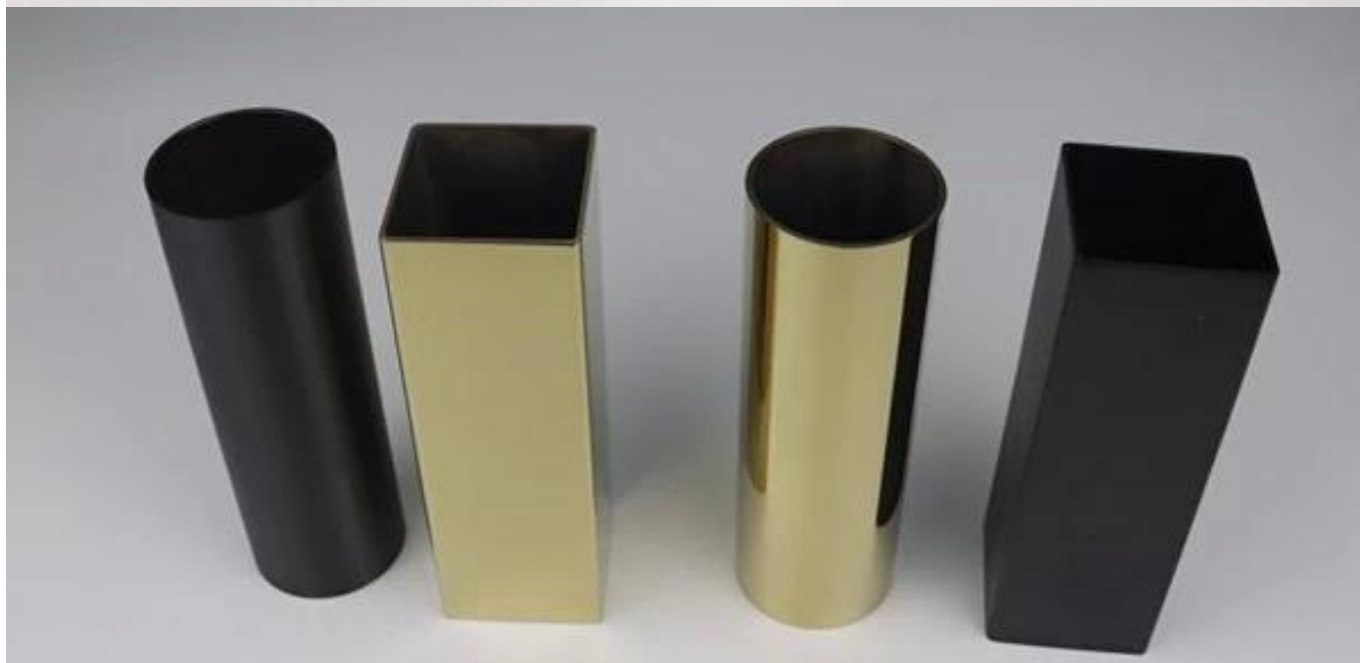
Inox SUS 201301304 316L balustrades de main courante tube de tuyau d'acier inoxydable de construction

Nom du produit	Inox SUS 201301304 316L balustrades de main courante tube de tuyau d'acier inoxydable de construction
Taille populaire	12,7 / 16/19 / 25,4 / 38,1 / 42,4 / 50,8 mm ect
Épaisseur populaire	0,5 à 2 mm
Materail:	SS201, SS202, SS301, SS304, SS316
Terminer:	Satin de cheveux, # 80, # 180, # 240, # 320, # 400, # 600 polonais
Longueur	5,8 ou 6 mètres
Type	tubes de forme ronde, carrée, rainurée, ovale
Paquet:	emballage intérieur en plastique pour chaque tuyau d'acier inoxydable, sac d'armure pour l'emballage extérieur

Photos:







Production et emballage:



Photos du projet:





Bienvenue à nous contacter pour plus d'informations:

Veille

HP / WhatsApp / WeChat: +8613686807796

Email: sales03@launch-china.cn