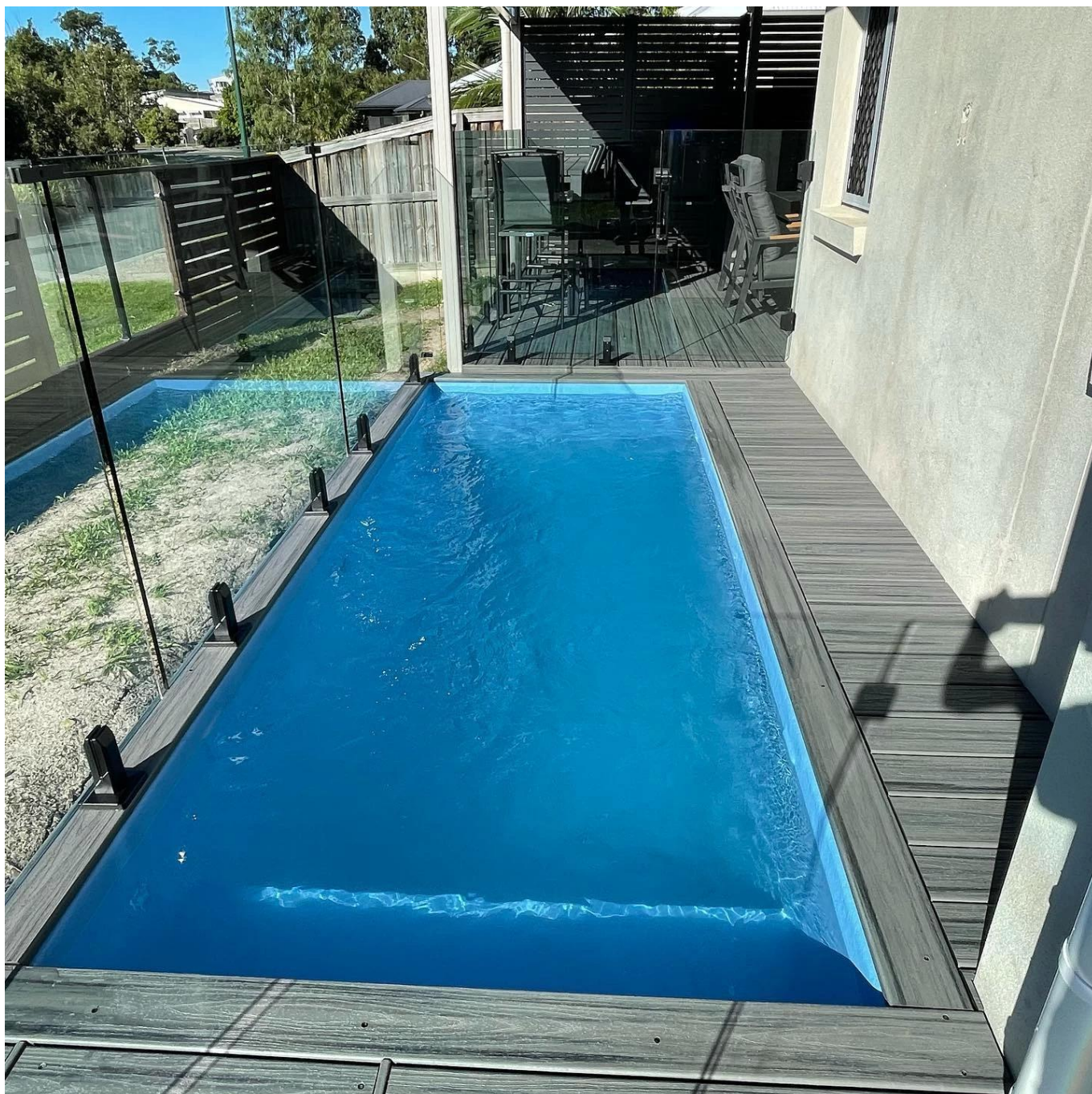


## Pince à spigot en verre Duplex 2205 en acier inoxydable pour système de garde-corps en verre de spigot

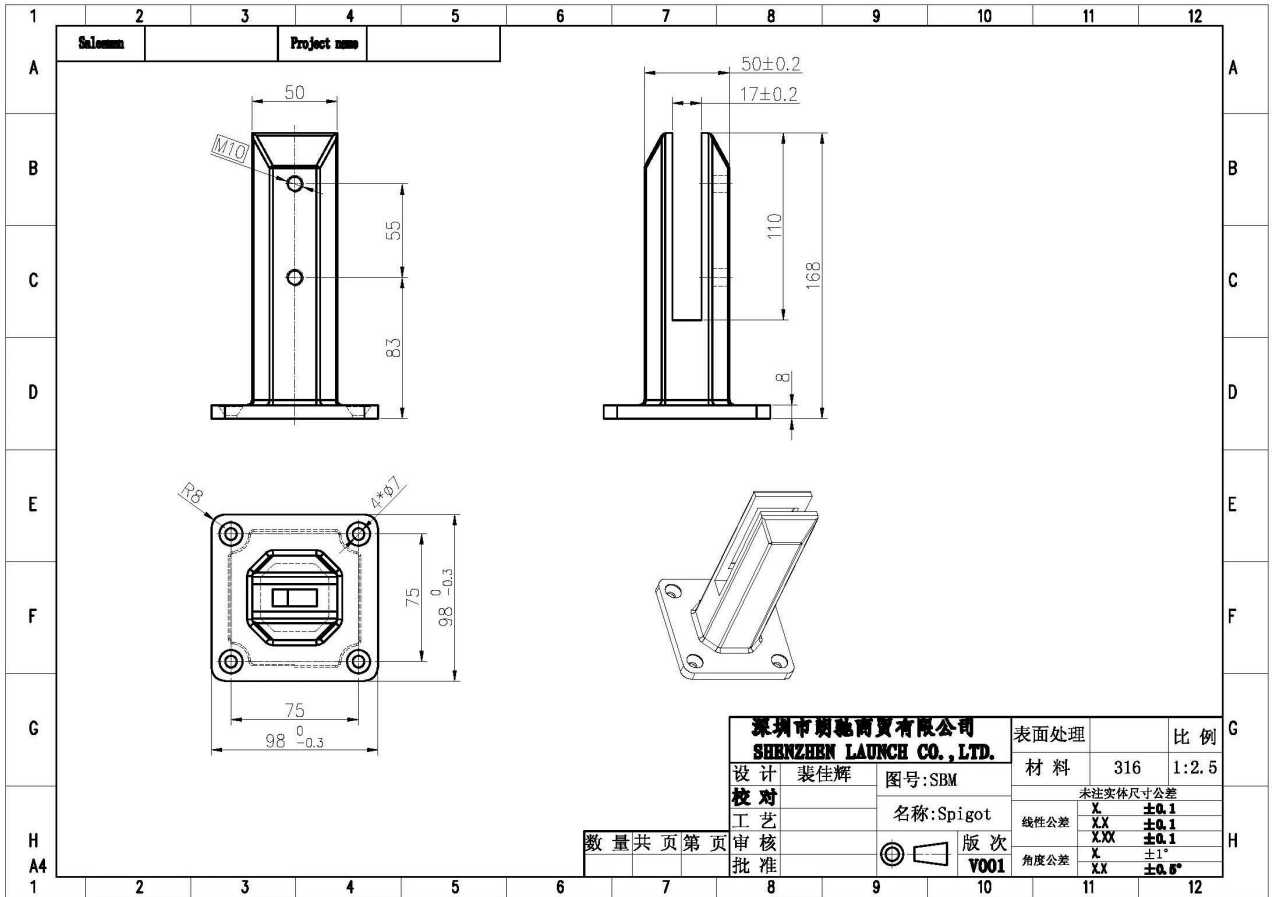
### Description du produit

<b>Produit mamoï</b>	Pince à spigot en verre Duplex 2205 en acier inoxydable pour système de garde-corps en verre de spigot
<b>Matériel</b>	Duplex 2205 / en acier inoxydable 316
<b>Standard</b>	Standard australien <b>Comme 1926.1-2012</b> : Barrières de sécurité pour piscines
<b>Installation</b>	4 x 11mm Compount Sunk Trous pour vis en bois ou installation de boulon à fraisé
<b>Finir</b>	Miroir poli / satiné brossé / noir électroplaté / noir revêtement en poudre
<b>Pour GlaSS Thickness</b>	8-13.52mm (aucun trou requis dans le verre)
<b>Hauteur</b>	168mm
<b>Taille de la couverture de base</b>	100x100mm pour carré, diamètre 100mm pour rond
<b>Montage</b>	Montage de surface / plancher
<b>Méthode de fabrication</b>	Casting (haute qualité)
<b>Détails de l' emballage</b>	1) une pièce dans un sac à bulles, puis dans une boîte blanche 2) 12 pièces en carton en carton 365x330x230mm 3) Emballage comme exigences des clients
<b>Application</b>	Clôture de piscine / balcon / pont / escalier balustrade en verre
<b>Inspection d'usine</b>	Disponible
<b>Sample</b>	Disponible
<b>Moq</b>	10 morceaux. Pourrait commander selon votre travail exigence.
<b>OEM &amp; ODM Un service</b>	Disponible



## **Pince à spigot en verre Détachement**

### **1) SPIGOT VERRE SPIGOT Dessin technique**

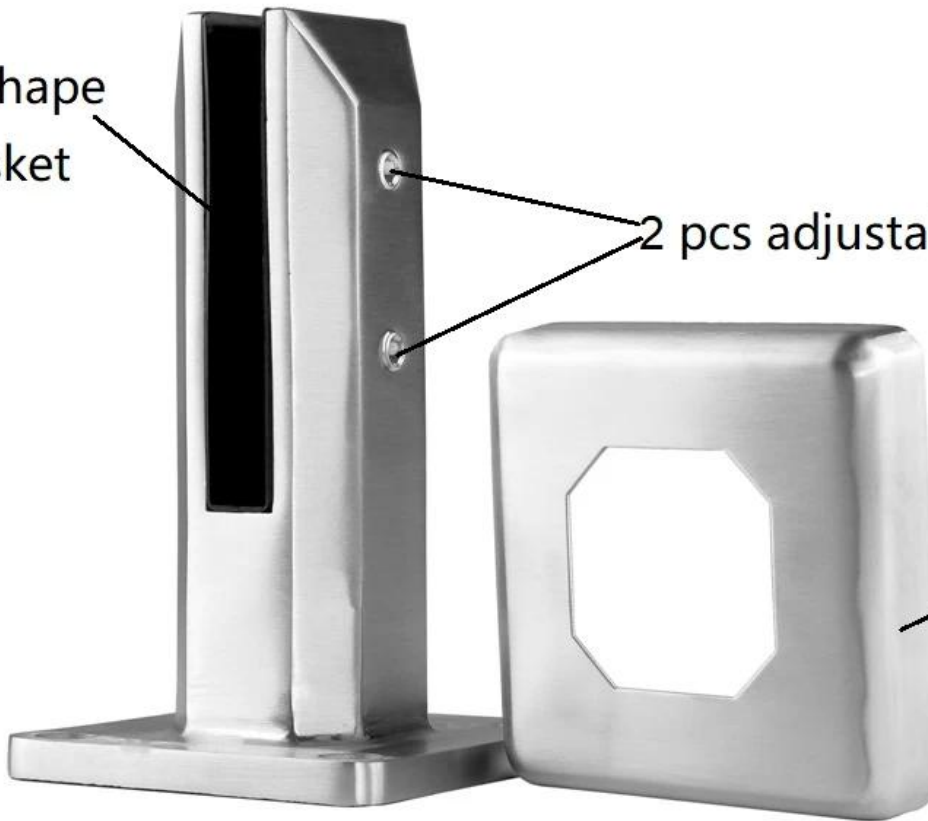


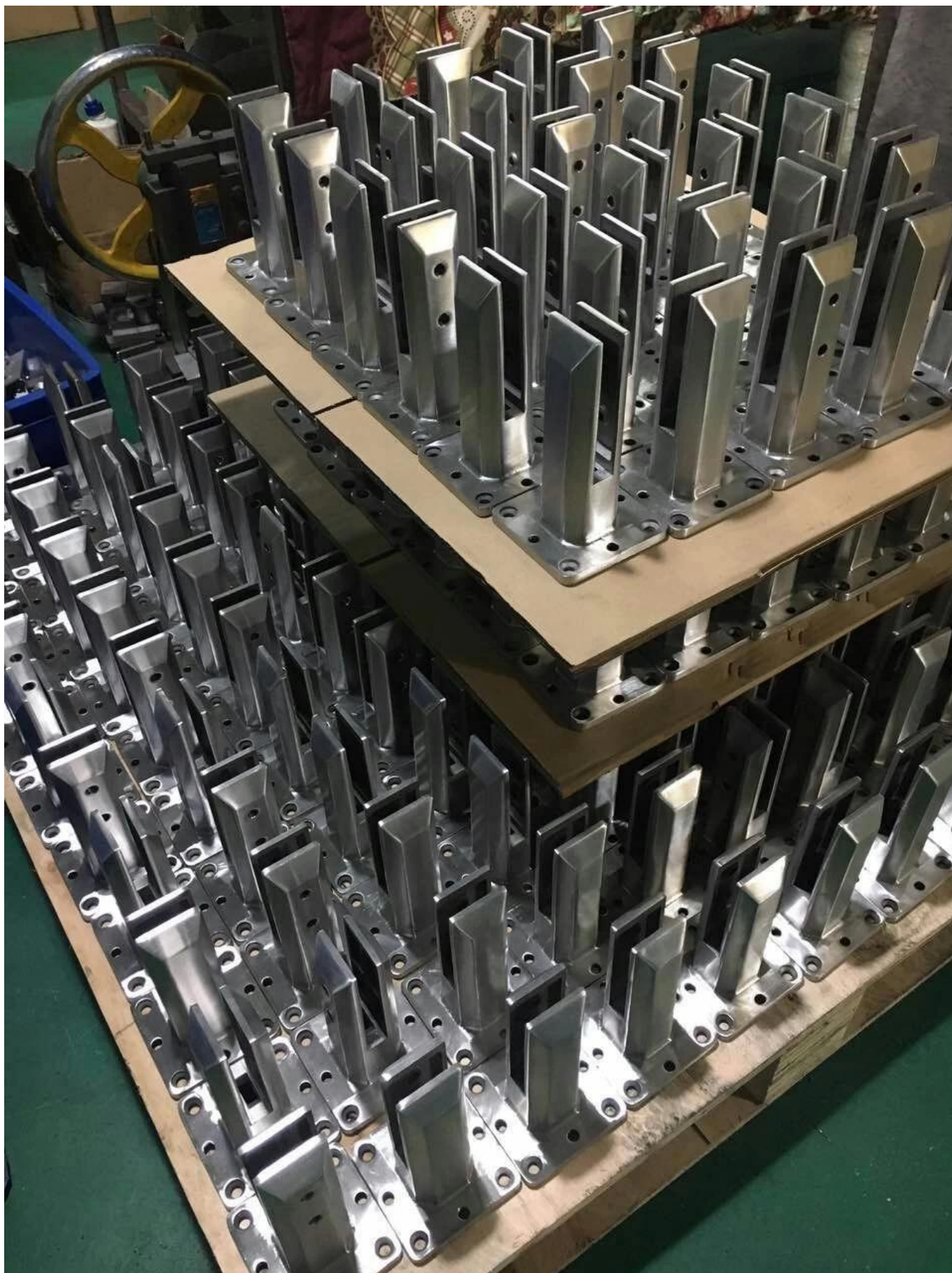
**2) Pince de pince à spigot en verre**

U shape  
gasket

2 pcs adjustable screws

base cover





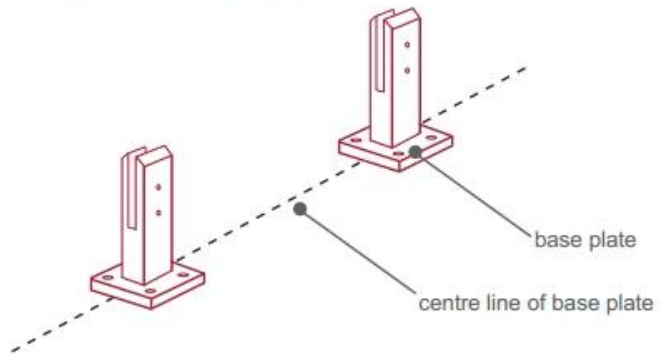
**3) Guide d'installation de pince de serrage en verre**



## fixing method: base plate spigots

Mark out the centre line of proposed glass fence with a chalk line. Determine clamp location based on a sheet size (recommendation on pages 1 & 2). Use base plate as a template to mark out the hole positions and drill holes to suit.

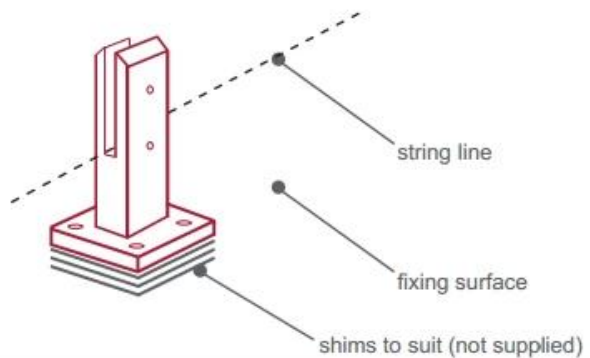
**Note:** Do not exceed 100mm gaps between glass panels. Optimum gap is 40mm to 60mm



Now the base plated spigots can be fitted to the floor and plumbed via shims (not supplied) under the base plates. Be sure to tighten firmly as the smallest of movement at the base plate will result in noticeable movement at the bottom of the glass fence.

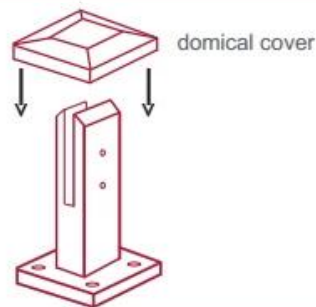
**Tip:** By setting the two outer spigots of your total span, a string line can be run in the 'throat' of the spigots, giving correct height for all spigots in between

**Note:** Do not exceed 100mm gap from the fixing surface to the bottom of the glass



When all spigots are installed, slip domical cover the top of the spigot to hide fixings. It will be necessary to turn the adjustment screws on the spigot face all the way in to allow cover to pass over

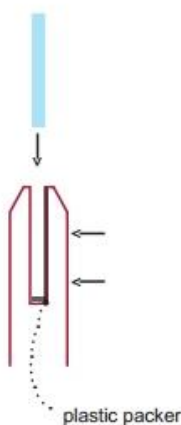
**Note:** Same installation method applies to round base plate spigot



The glass is then installed to the spigots. Place plastic packers between glass & spigot, at no stage should glass touch the metal

### How adjustability works:

1. Place glass in spigot
2. Fix/ tension glass both sides with allen key



## **Emballage de sécurité de serrage de spigot en verre**

1. Une pièce dans un sac à bulles, puis dans une boîte blanche.  
12 pièces en carton en carton 365x330x230mm.
2. Emballage en tant que requérants des clients.



**Projets de serrage de spigot en verre en acier inoxydable**







## **FAQ**

1. Quel matériel avez-vous?

SS304, SS316, SS316L, DUPLEX 2205, ECT.

### 2.Can vous envoyez-moi votre liste de prix entière?

Désolé, en tant que prix lié à de nombreux facteurs, tels que la quantité, le type de matériau, le traitement de surface, etc., nous vous proposerons une citation exacte après avoir confirmé vos exigences détaillées.

### 3. Offrez-vous un service OEM & ODM?

Oui, nous pouvons faire les produits en fonction de vos dessins techniques ou d'échantillons. Nous sommes professionnels en casting de placement, moulage sous pression, estampage, usinage cnc, etc.

### 4.Quel type de paiement que vous acceptez?

T / T, L / C, PayPal, West Union, etc.

### 5.Quelle est votre terme de paiement?

T / t (30/70) ou l / c à vue.

### 6.Quel est votre délai de livraison?

Dans les 5 jours ouvrables pour les articles à la vente à chaud. 15-25 jours ouvrables pour les commandes de bain.

### 7. Offrez-vous un service après-vente?

Bien sûr, toute question après votre achat de nos produits, nous vous contacterons dans les 24 heures.

## **Contacteur**

Toute enquête ou questions, s'il vous plaît laissez un message. Je reviendrai à vous dès que possible!

Pour toute enquête urgente, veuillez vous contacter ci-dessous:

Contacteur:Wendy

E-mail: [sales04@launch-china.cn](mailto:sales04@launch-china.cn)

MOB / WhatsApp / WECHAT: +86 159 8933 9827