

Charnière en verre en verre en acier inoxydable en verre à ressort en verre Charnière

Description de la charnière en verre en acier inoxydable -

- Glass à la charnière robuste en verre, type de ressort chargé
- Model No.g-g-g
- Material: acier inoxydable 304/316
- Finish: miroir / satin / noir
- Pour l'épaisseur du verre: 8-12.76mm
- Maximum feuille de porte Poids: 30 kg / paire
- Largeur de la feuille de porte minimale: 900mm
- Spring peut être ajusté pour la fermeture de la vitesse de clôture
- Méthode de fabrication: Coulée
- Taille du trou de verre de perceuse: diamètre 16mm
- Packaging: un PC dans un sac en plastique, puis en une boîte. 12 pcs dans un carton.
- Pour les conceptions de maison commerciale et moderne
- Pour la vente en gros et au détail (nous sommes en usine)

Photos de Charnière en verre, G-R

Charnière en verre à verre,avec casquette coned sur les extrémités



Verre à la charnière de poteau en verre, avec capuchon plat sur les extrémités



Verre à la charnière de poteau en verre, avec capuchon plat sur les extrémités, en revêtement en poudre noire



Autres modèles pour verre charnière

Verre à la charnière Square Post / Wall, G-W





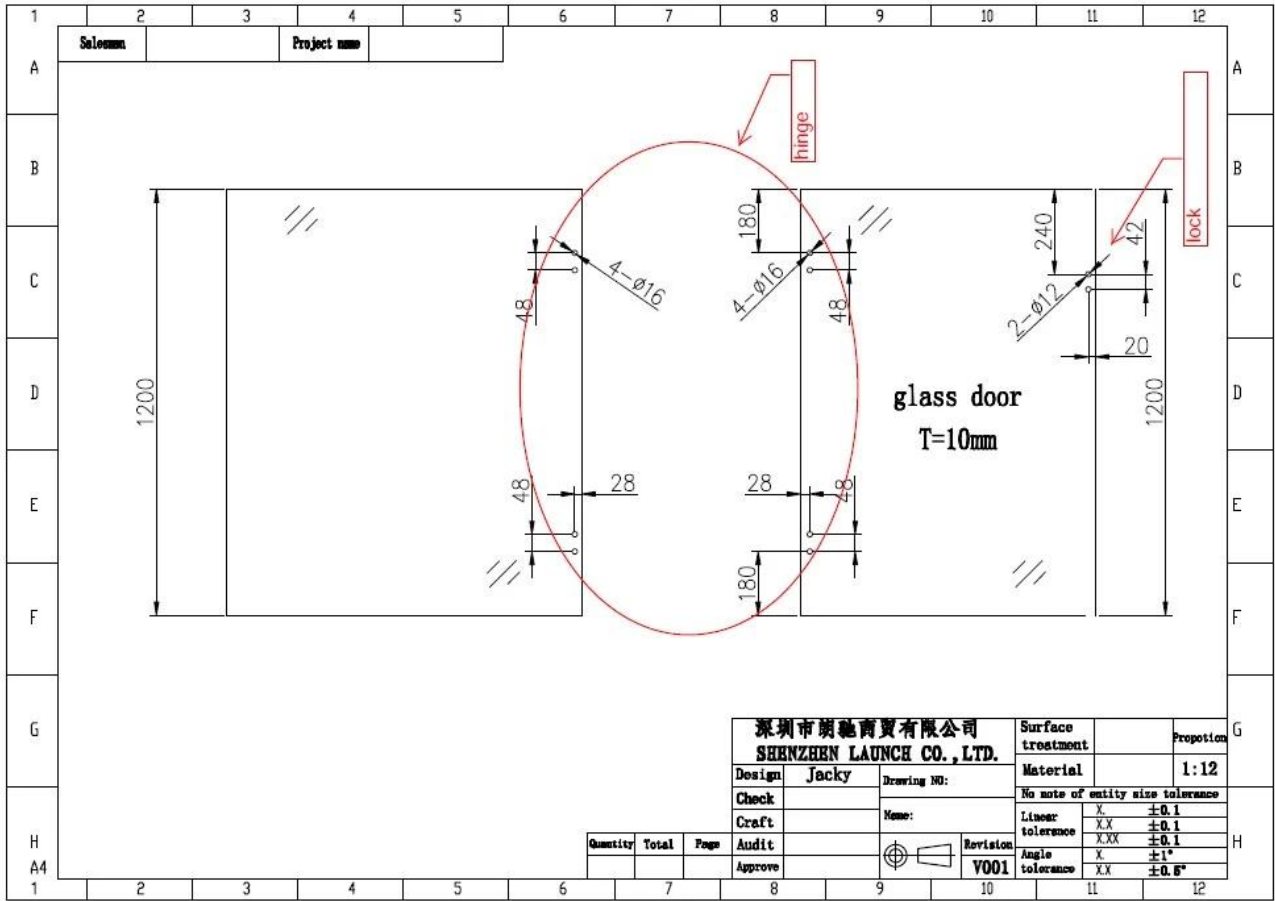


Verre à la charnière post ronde, g-r





Trous de verre dessins requis pour la charnière en verre et la verrouillage du verre



Projet Photos de la clôture de la piscine de verre et du balcon de verre -





ContacterInformations

Toute enquête ou questions, s'il vous plaît laissez un message. Je reviendrai à vous dès que possible!
Pour toute enquête urgente, veuillez vous contacter ci-dessous:

Contact: Wendy

E-mail: sales04@launch-china.cn

MOB / WhatsApp / WECHAT: +0086 159 8933 9827