

## Charnière en verre en acier inoxydable pour porte de verre de porte en verre



### Détails rapides:

Produit mamoi	Charnière en verre en acier inoxydable pour porte de verre de porte en verre
Matériel	Acier inoxydable 316
Finir	Miroir poli ou satiné brossé
Pour GlaSS Thickness	8-10mm
Trous de verre de forage	Diamètre des trous 12mm requis dans le verre
3 types disponibles	1) Charnière en verre à verre <b>G-g1</b> 2) Verre à la charnière post rond <b>G-r1</b> 3) verre au mur carré / charnière post <b>G-w1</b>
Méthode de fabrication	Estampage (2,5 mm d'épaisseur)
Verre maximum dfeuille	<b>20kg</b>
Le minimum Commande de commande	une pièce
Goûter	Disponible pour vérifier Qualité avant l'ordre
Inspection d'usine	Disponible
Service OME & ODM	UNEhable

## Types de charnière:

- 1) Charnière en verre à verre
  - N ° de modèle: G-G1
  - Poids net: 435g / pièce



# G-G 1

- 2) verre à rond
  - N ° de modèle: G-R1
  - Poids net: 300g / pièce



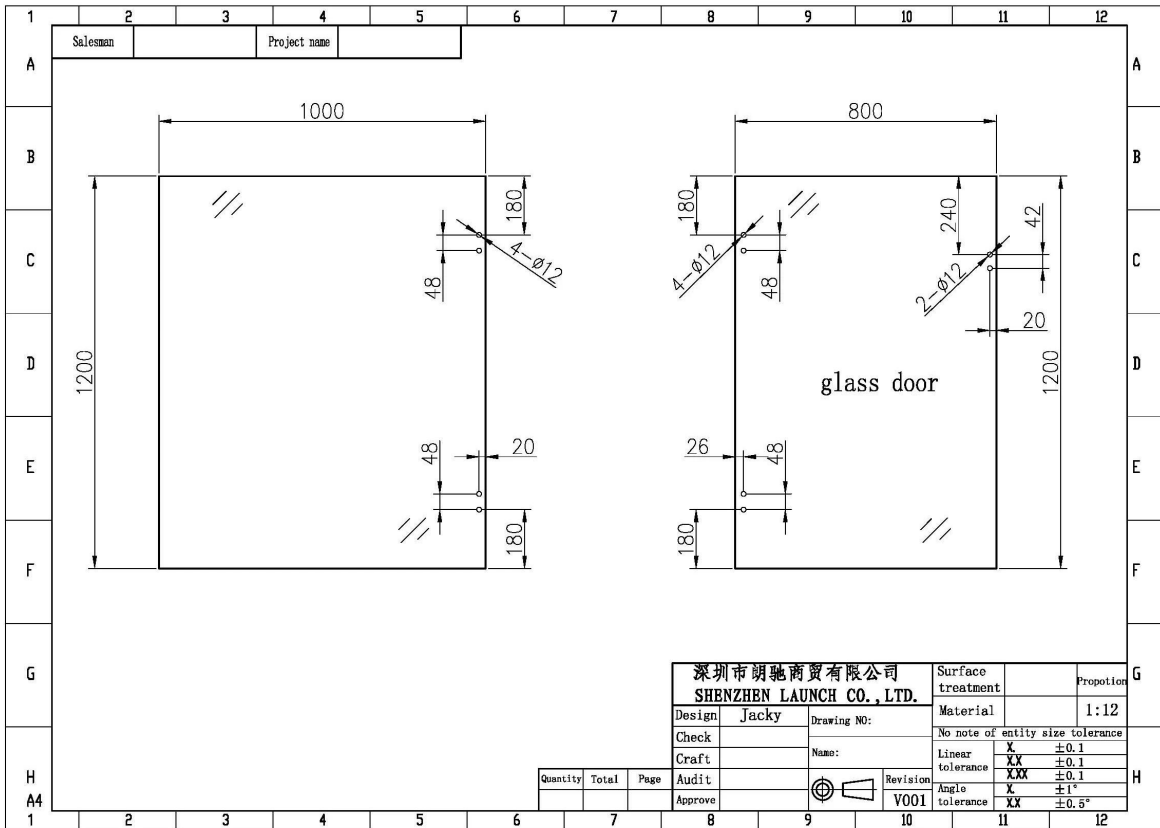
**G-R 1**

- 3) Verre à la charnière post / murale carrée  
- N ° de modèle: G-W1  
- Poids net: 320g / pièce



**G-W 1**

4) Taille du trou de verre percé



**Application de charnière en verre:**





**Emballage:**

1. Une paire dans un sac à bulles, puis dans une boîte blanche.
2. ou emballage en tant que requérants des clients.





## **Informations de contact:**

Toute enquête ou questions, s'il vous plaît laissez un message. Je reviendrai à vous dès que possible!  
Pour toute enquête urgente, veuillez contacter comme ci-dessous:

-Wendy email: [sales04@launch-china.cn](mailto:sales04@launch-china.cn)

-Mob / Whats App: + 86-159 8933 9827