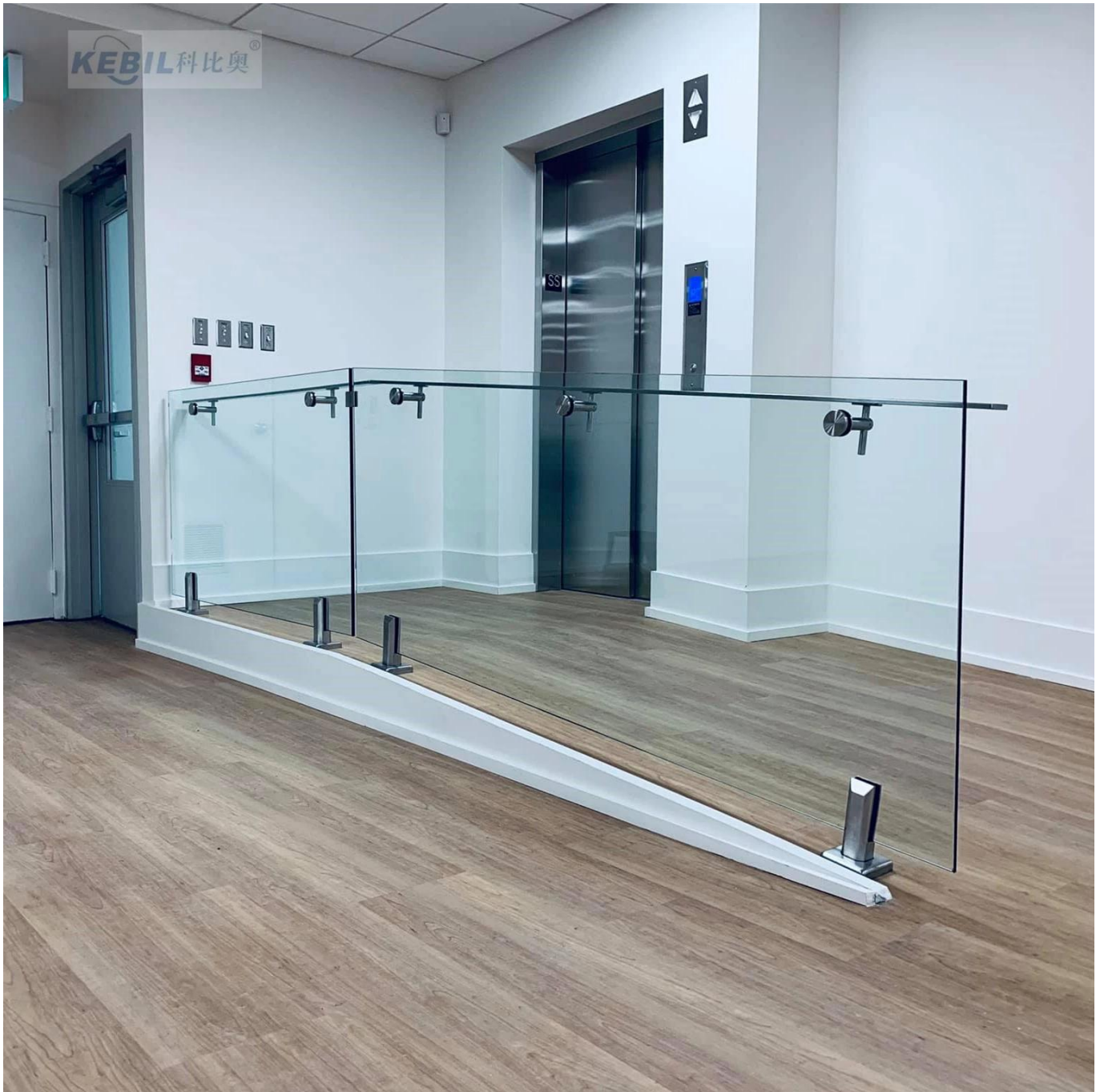


Support de main courante d'acier inoxydable Garde-corps en verre Garde-corps d'escalier Support de main courante

1. GGarde-corps en acier inoxydable support de main courante murale en acier inoxydable description :

- Matériel: acier inoxydable 304/316
- Finition: Satin / Miroir poli / noir
- Pour tube rond et carré / 40x40 / 50x50 / 42,4 / 50,8 mm
- Épaisseur du verre: 6-19 mm



2. Différents types garde-corps en verre support de main courante mural en acier inoxydable :

1). N ° de modèle P703R Garde-corps en verre Support de main courante mural en acier inoxydable



2). Modèle N ° P706 Garde-corps en verre Support de main courante mural en acier inoxydable



3). N ° de modèle P707 garde-corps en verre support de main courante mural en acier inoxydable



4). N ° de modèle P708 garde-corps en verre support de main courante mural en acier inoxydable

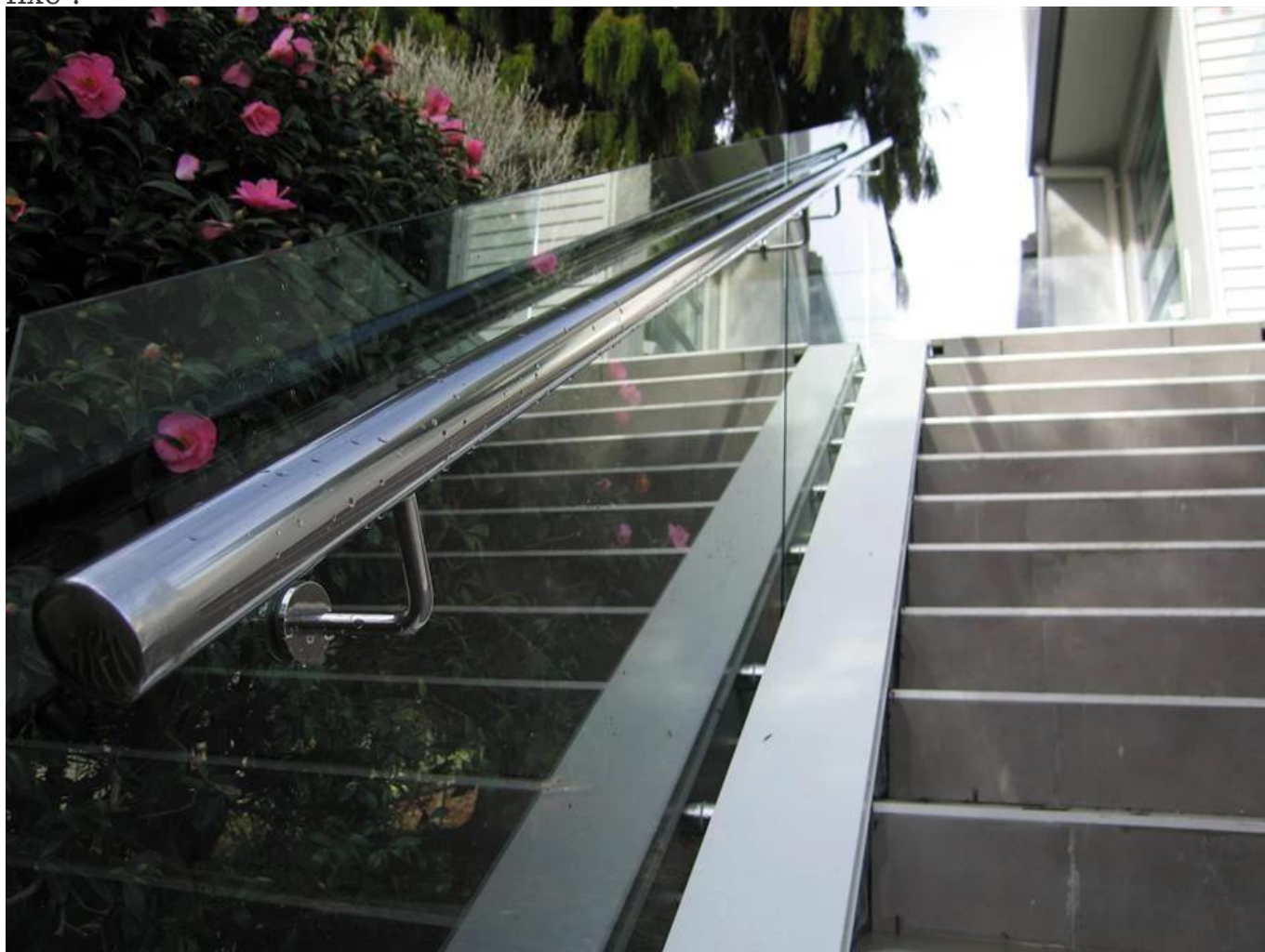


3. garde-corps en verre support de main courante mural en acier inoxydable photo pour votre référence :

Projet de support de main courante réglable :



Projet d'escalier de conception moderne extérieur de support de main courante fixe :



Support de main courante fixe dans un projet d'escalier mural :



Merci pour votre visite, tout intéressé ou besoin, veuillez me contacter librement:

Wendy : sales04@launch-china.cn.

Téléphone / wechat / whatsapp: +86159 8933 9827