

Description

--Support main courante en acier inoxydable pour systèmes de rampes Architectural

--verre monté

--2 modles

Main courante support Radius (à l'appui de $\phi 38.1$, $\phi 42.4$, $\phi 50.8$ mm main courante tube rond)

Main courante support plat (pour soutenir le tube carré de main courante)

--Pour l'épaisseur du verre : selon votre condition

--Verre taille du trou de forage : $\phi 16$ mm

Photo de produit

Brossé support de main courante



Support de main courante poli



Détails



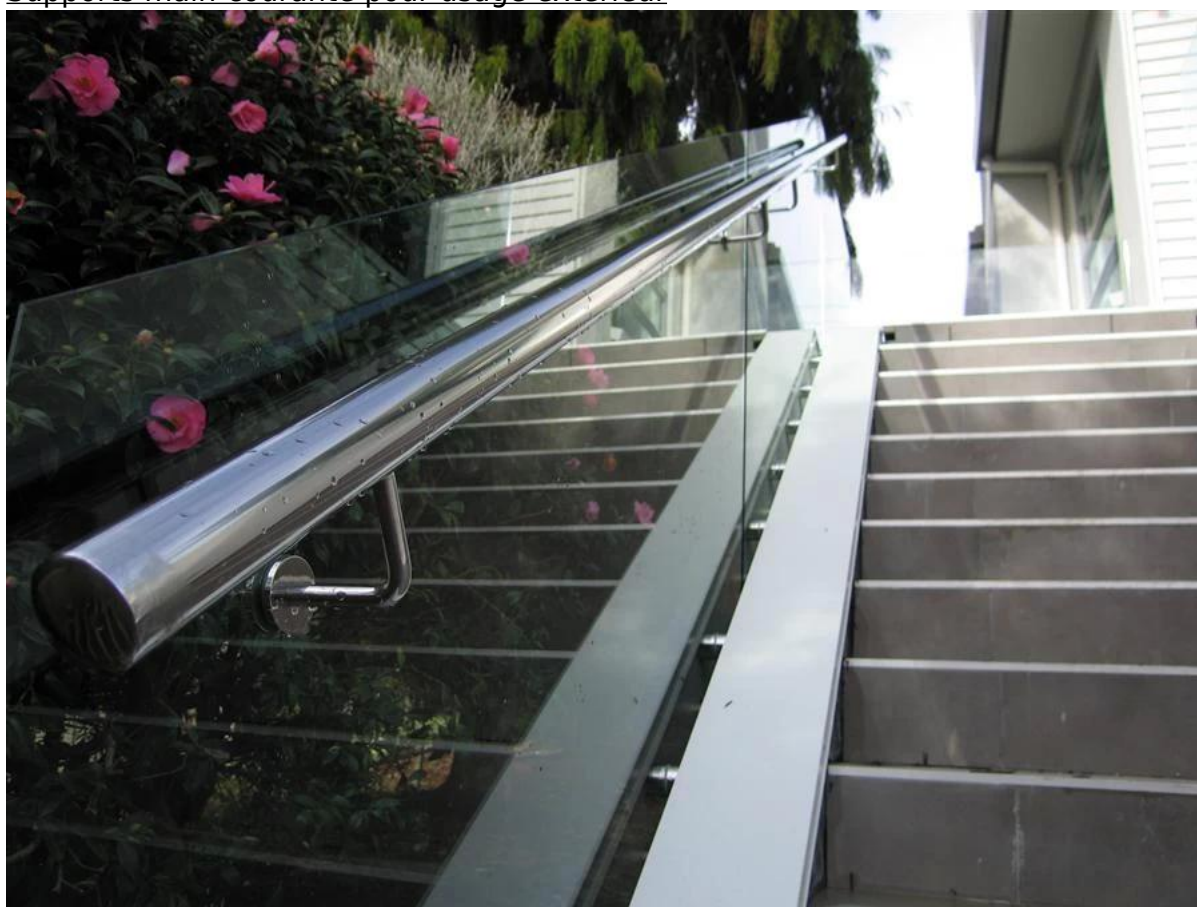




Projet
Supports main-courante pour une utilisation en intérieur



Supports main-courante pour usage extérieur





Livraison et emballage

- Livraison : 3-5 jours par voie aérienne. 15-20 jours de mer
- Emballage : un morceau dans un sac en plastique, puis dans une boîte.
- Délai d'exécution régulièrement : environ 20 jours après paiement. (Il depends sur la quantité)



Usine & Certification





Besoin d'un devis ou pour toute question, veuillez laisser un message.
Ou me contacter en dessous info. va revenir vers vous dès que possible !
Pour toute demande urgente, veuillez nous contacter sur wechat : 973219879 ou what's up :
+ 86-13530506265



深圳市朗驰商贸有限公司
SHENZHEN LAUNCH CO., LTD.

朗驰国际有限公司
LAUNCH INTERNATIONAL LIMITED.

董 萍 Doris Dong

Senior Sales Representative

☎ (86) 135 3050 6265

深圳市南山区南山大道1092号亿利达大厦B区3栋5003

Room 5003, Building 3, Yilida Building, No.1092
Nanshan Road, Nanshan District, Shenzhen, China
postal code 518054

☎ (86-755) 8603 7559

☎ (86-755) 8637 2611

✉ sales04@launch-china.cn

🌐 www.launch-china.com

www.chinabalustrade.com