

Capuchon d'extrémité de tuyau d'acier inoxydable de couleur de revêtement de poudre noire pour l'extrémité ronde de poteau de Handrial

Description du produit

Produit Mamoi	Capuchon d'extrémité de tuyau d'acier inoxydable de couleur de revêtement de poudre noire pour l'extrémité ronde de poteau de Handrial
Matériel	Acier inoxydable 316 / acier inoxydable 304
terminer	Miroir poli / satiné brossé / revêtement en poudre noire
Pour la taille du tuyau	Daimeter 43 mm, diamètre 50,8 mm,
Pour l'épaisseur du tuyau	Épaisseur de 1,5 mm
Embout de taille personnalisée	Disponible. Nous sommes usine
Conditions de paiement	PayPal, Union occidentale, T / T
Méthode de fabrication	Fonderie
Détails de l' emballage	1) une pièce dans un sac à bulles 2) 20 pièces dans un carton en carton Ou emballage selon les exigences des clients
Application	Tuyau de poteau de main courante rond en acier inoxydable
Inspection d'usine	Disponible
Sample	Disponible avant commande
MOQ	Pas limité. Vous pouvez commander selon votre travail exigence.
OEM et ODM Un service	Disponible

Capuchon d'extrémité de tuyauDestails

1) Photos du produit LCH-209

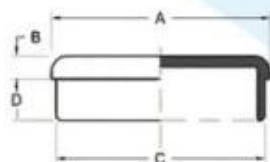
couleur de revêtement en poudre noire

KEBIL 科比奥®





LCH-209



Part No.	size				Material	Finish
	A	B	C	D		
LCH-209/25.8	25	6	22	10	<ul style="list-style-type: none"> ▪ AISI 304 ▪ AISI 316 	<ul style="list-style-type: none"> ▪ Satin ▪ Mirror
LCH-209/30	30	5	27	12		
LCH-209/33	33	5	30	12		
LCH-209/38	38	5	35	12		
LCH-209/40	40	5	37	12		
LCH-209/43	43	5	40	12		
LCH-209/50.8	50.8	5	47.8	12		
LCH-209/63.5	63.5	6	60.5	12		
LCH-209/43	43	3	40	12		
LCH-209/50.8	50.8	3	47.8	12		

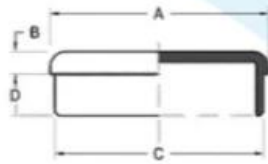
KEBIL 科比奥®



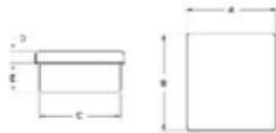


2) D'autres bouchons d'extrémité de tuyau avialbe

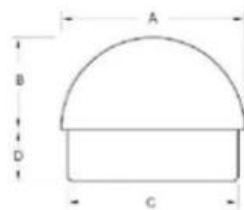




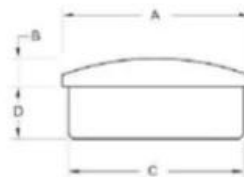
Part No.	size				Material	Finish
	A	B	C	D		
LCH-209/25.8	25	6	22	10	▪ AISI 304 ▪ AISI 316	▪ Satin ▪ Mirror
LCH-209/30	30	5	27	12		
LCH-209/33	33	5	30	12		
LCH-209/38	38	5	35	12		
LCH-209/40	40	5	37	12		
LCH-209/43	43	5	40	12		
LCH-209/50.8	50.8	5	47.8	12		
LCH-209/63.5	63.5	6	60.5	12		
LCH-209/43	43	3	40	12		
LCH-209/50.8	50.8	3	47.8	12		



Part No.	size					Material	Finish
	A	B	C	D	E		
LCH-211/20	20	20	17	5	12	▪ AISI 304 ▪ AISI 316	▪ Satin ▪ Mirror
LCH-211/25	25	25	22	5	12		
LCH-211/30	30	30	27	5	12		
LCH-211/40	40	40	37	5	12		
LCH-211/50	50	50	47	5	12		
LCH-212	40	20	37x17	5	12		



Part No.	size				Material	Finish
	A	B	C	D		
LCH-213/43	43	22	40	12	▪ AISI 304 ▪ AISI 316	▪ Satin ▪ Mirror
LCH-213/50.8	50.8	25	47.8	12		



Part No.	size				Material	Finish
	A	B	C	D		
LCH-214/43	43	6	40	12	▪ AISI 304 ▪ AISI 316	▪ Satin ▪ Mirror
LCH-214/50.8	50.8	10	47.8	12		

FAQ

1. êtes-vous usine?

Oui, nous sommes usine.

2. offrez-vous des échantillons gratuits?

Oui, nous offrons des échantillons gratuits, mais les clients doivent payer des frais express.

3. Quels matériaux avez-vous?

Nous avons le matériau en acier inoxydable 304, 316, 316L et Duplex 2205.

4. quel est votre MOQ?

Le MOQ de commande requis est de 1 pc.

5. quel type de paiement acceptez-vous?

Nous acceptons le paiement de T / T, LC, PayPal, West Union, etc.

6. Quelle est votre condition de paiement?

Notre délai de paiement est T / T □100% ou 30/70□ ou L / C à vue.

7. quel est votre délai de livraison?

Notre délai de livraison est de 5 jours à 30 jours en fonction de votre quantité.

8. offrez-vous un service OEM et ODM?

Oui, nous offrons un service OEM et ODM.

9. Offrez-vous un service après-vente?

Oui, nous offrons un service après-vente. Toute réclamation concernant des commandes sera traitée à temps dans les 12 heures.

Contact

Pour toute demande ou question, veuillez laisser un message. Je vous répondrai dans les plus brefs délais!

Pour toute demande urgente, veuillez nous contacter ci-dessous:

-Contact: Wendy

-Email: sales04@launch-china.cn

-Bureau: (86-755) 8603 7559

-Skype: launch_04

-Mob / quelle est l'APP: + 86-15989339827