

Balustrade en acier inoxydable Balustrade en verre à montage latéral de clôture en verre Spigot

Description du produit

Produit Mamoi	Balustrade en acier inoxydable Balustrade en verre à montage latéral de clôture en verre Spigot
Matériel	Acier inoxydable 316
terminer	Miroir poli / satiné brossé
Pour Glass Thickness	10-13,52 mm
la taille	143 mm
Percer un trou de verre	Diamètre du trou de 14 mm requis dans le verre
Conditions de paiement	PayPal, Union occidentale, T / T
Méthode de fabrication	Usinage CNC (haute qualité)
Détails de l' emballage	1) Une pièce dans un sac à bulles, puis dans une boîte blanche 2) 12 pièces dans un carton en carton Ou emballage selon les exigences des clients
Application	Balustrade en verre de balcon, garde-corps d'escalier, conception de garde-corps de pont, clôture de piscine, balustrade en verre sans cadre
Inspection d'usine	Bienvenue
Sample	Disponible avant commande
Monter	Montage sur façade, fixation latérale du tourillon en verre dans un substrat en béton ou en bois
MOQ	Pas limité. Vous pouvez commander selon votre travail exigence.
OEM et ODM Un service	Disponible

Balustrade en acier inoxydable Balustrade en verre à montage latéral de clôture en verre Spigot Destails

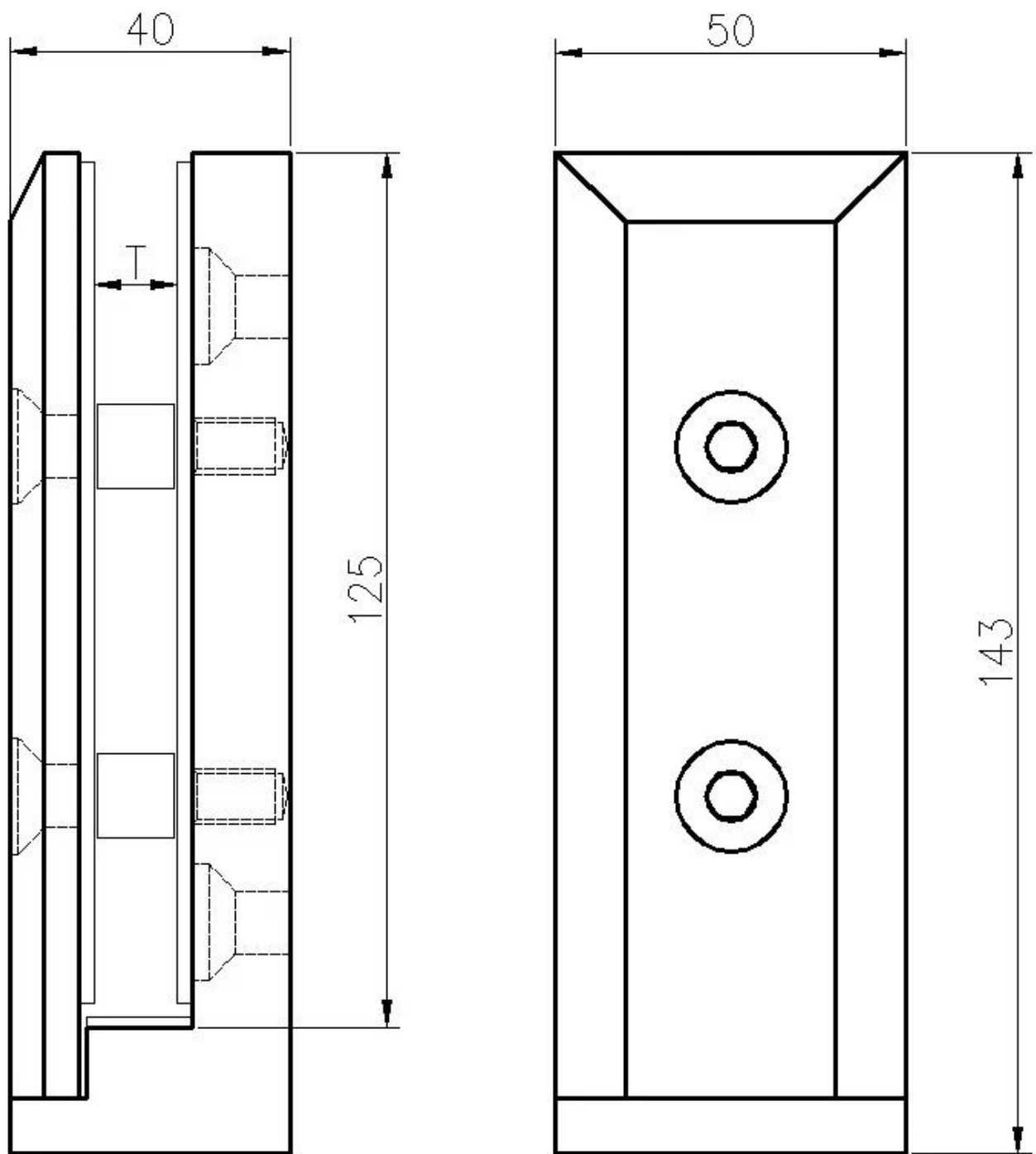
1) Garde-corps en acier inoxydable Balustrade Clôture en verre Montage latéral Broche en verre
Photos réelles







2) Dessin technique pour garde-corps en acier inoxydable Balustrade en verre Clôture en verre à montage latéral



3) Projets de broche en verre à montage latéral de clôture en verre de balustrade de balustrade d'acier inoxydable









Emballage en verre de broche de bâti de côté de barrière en verre de balustrade de balustrade d'acier inoxydable

1. Une pièce dans un sac à bulles, puis dans une boîte blanche.
12 pièces dans un carton en carton.
2. Emballage en tant que requirements des clients.





FAQ

1. êtes-vous usine?

Oui, nous sommes usine.

Offrez-vous des échantillons gratuits?

Oui, nous offrons des échantillons gratuits, mais les clients doivent payer des frais express.

3. Quels matériaux avez-vous?

Nous avons le matériau de l'acier inoxydable 304, 316, 316L et Duplex 2205.

4. quel est votre MOQ?

Le MOQ de commande requis est de 1 pc.

5. quel type de paiement acceptez-vous?

Nous acceptons le paiement de T / T, LC, PayPal, West Union, etc.

6. Quelle est votre condition de paiement?

Notre délai de paiement est T / T □100% ou 30/70□ ou L / C à vue.

7. quel est votre délai de livraison?

Notre délai de livraison est de 5 jours à 30 jours en fonction de votre quantité.

8. offrez-vous un service OEM et ODM?

Oui, nous offrons un service OEM et ODM.

9. Offrez-vous un service après-vente?

Oui, nous offrons un service après-vente. Toute réclamation concernant des commandes sera traitée à temps dans les 12 heures.

Contact

Pour toute demande ou question, veuillez laisser un message. Je vous répondrai dans les plus brefs délais!

Pour toute demande urgente, veuillez nous contacter ci-dessous:

-Email: sales03@launch-china.cn

-Tél: (86-755) 8603 7559

-Skype: launch_03

-Mob / quelle est l'APP: +8613686807796