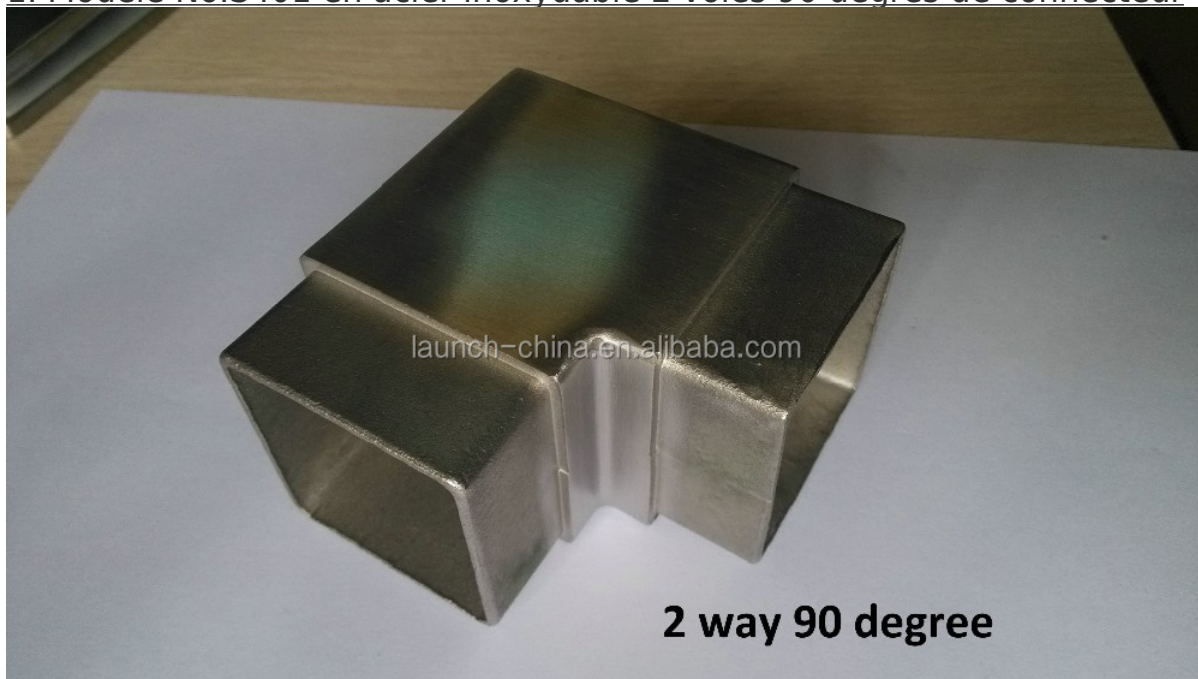


Connecteur de tube carré en acier inoxydable Joint tubulaire carré

- 1) Matériel: acier inoxydable 304 et 316
- 2) Taille: 40 * 40mm, 50 * 50mm pour tube carré
- 3) Fonction: Raccorder des tubes carrés

1. Modèle No.S401 en acier inoxydable 2 voies 90 degrés de connecteur



2. Modèle n ° S402 en acier inoxydable connecteur 3 voies à 180 degrés



3. Modèle n ° S403 en acier inoxydable connecteur 3 voies à 90 degrés



3 way 90 degree

4. Modèle n ° S404 en acier inoxydable connecteur 4 voies à 90 degrés

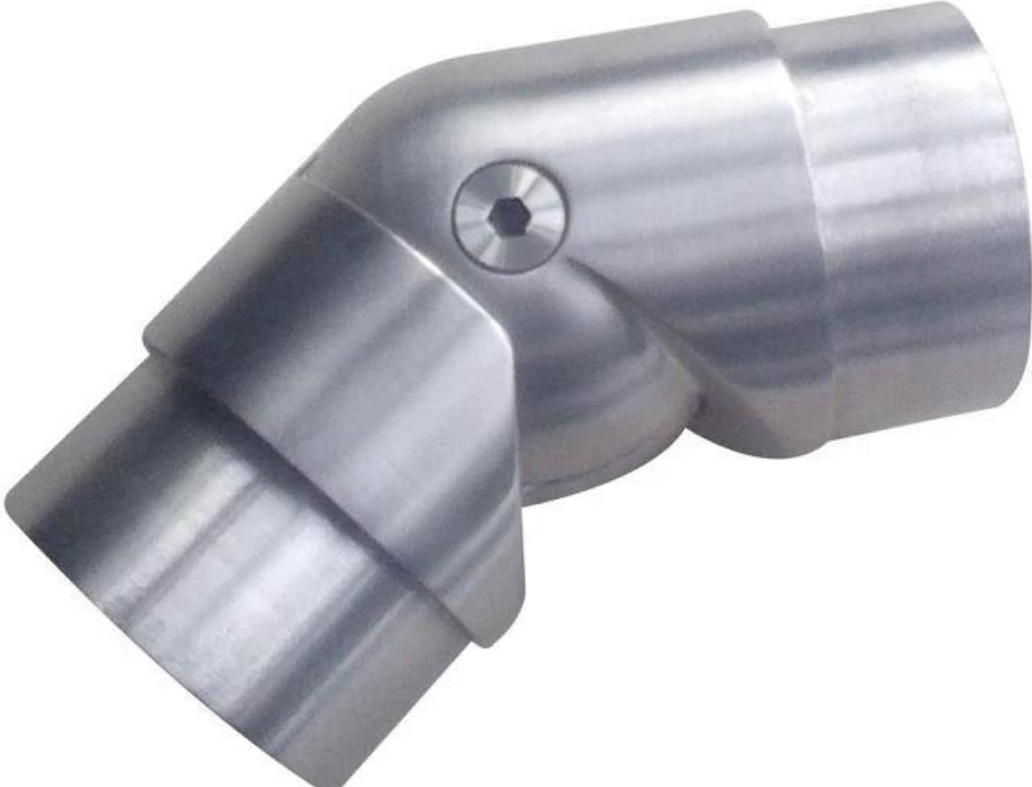


4 way 90 degree

5. Modèle n ° S405 en acier inoxydable connecteur plat à 4 voies



Connecteur 6.Rond tube,
[javascript: void \(0\); /* 1468479229835 */](http://www.1468479229835.com)





Merci pour votre visite. Tout interieur, contactez-nous:

Skype: [lancement-02](#) . Email: sales02@launch-china.cn .