

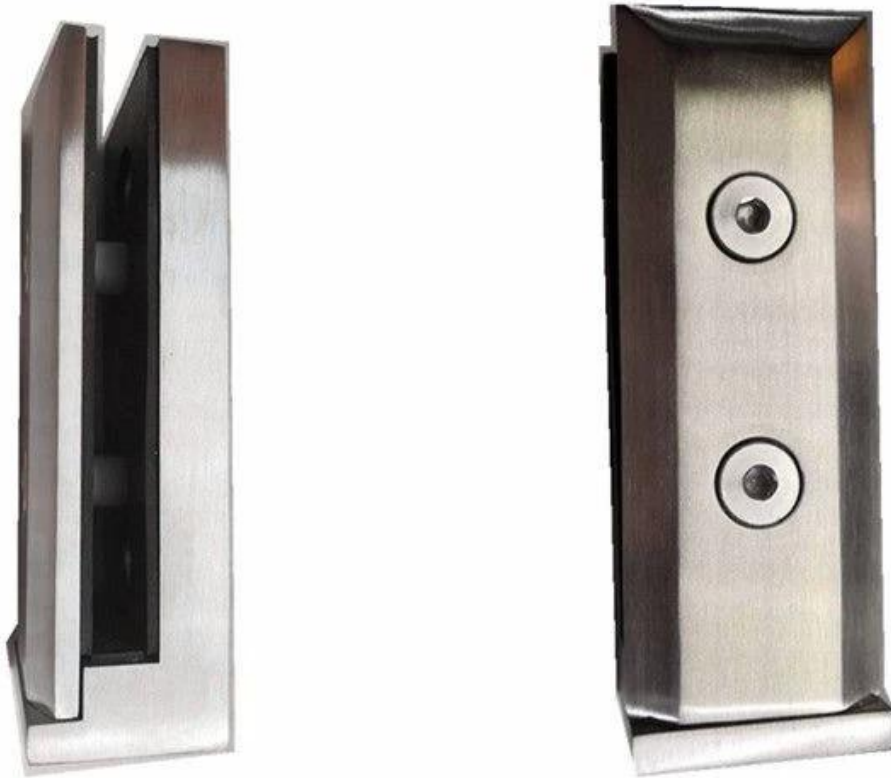
Shenzhen Lancer Co., Ltd spécialisé dans le développement et la fabrication de matériel de haute classe pour le bâtiment métallique depuis 2004, nous avons notre propre usine située dans Dongguan. En dessous de ce que nous aimerions présenter. Suite des détails à propos de ce côté d'un verre de robinet pour ton la revue.

Spécifications du produit

Nom du produit	Robinet en verre monté sur le côté
Matériel	304SS / 316SS / 316LSS / Duplex 2205
Finition de surface	Miroir / Satin / Noir mat
Pour l'épaisseur du verre	10-13,52 mm
Application	Clôture de piscine, clôture de balcon
Autres types de montage vertical	SBM / SCM RBM / RCM

Produit Montrer

Side Mounted Glass Spigot





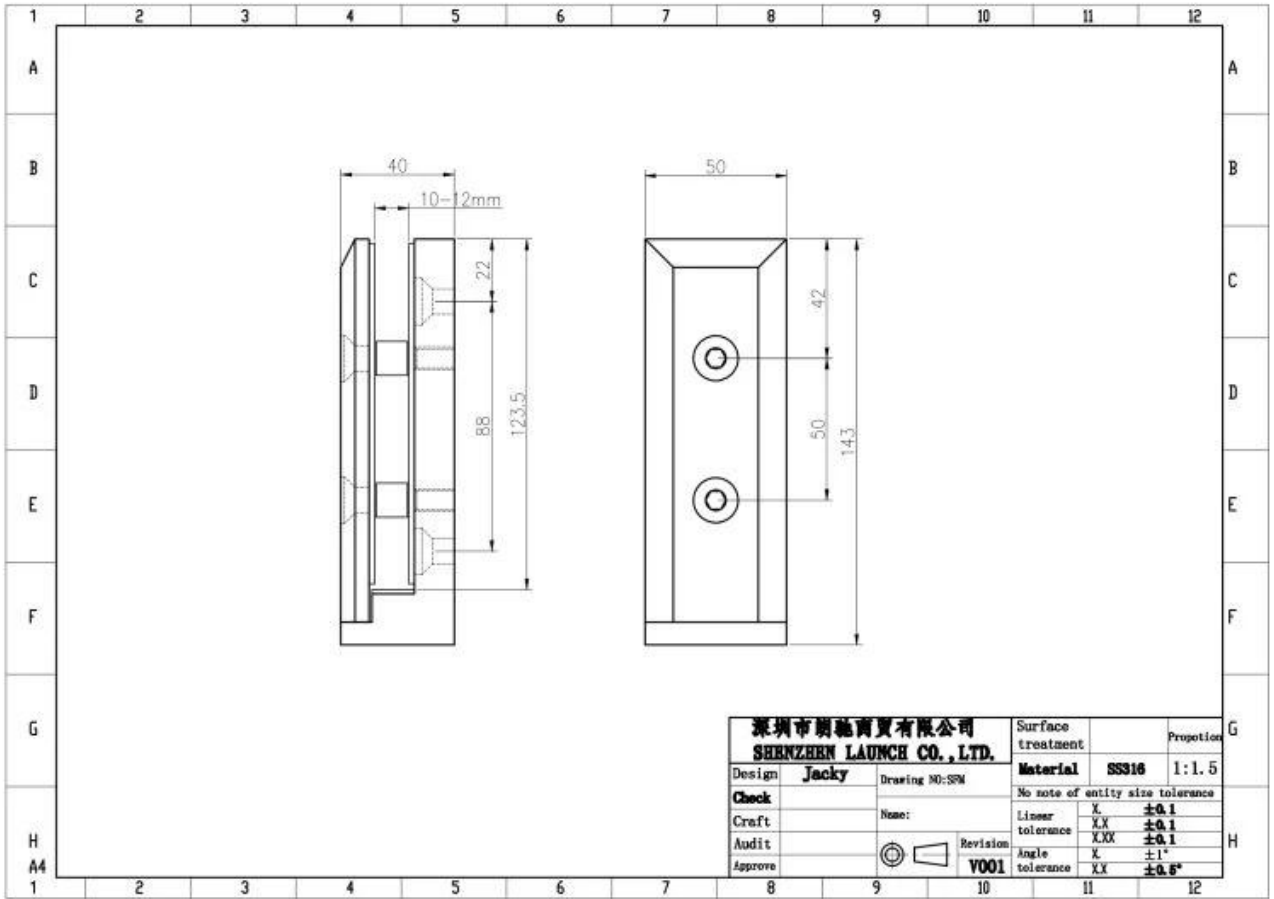
A éclatévue



MasseProduction



TechniqueDessin



CommentÀAssembler



With the front face plate removed, level or align the Clamps to your design plan, taking into account the spacing recommendations and weight limitations shown on the back of this page. Be sure to secure the Clamps to an engineered and approved substrate with appropriate fasteners. You can fabricate the glass ahead of time, however, we recommend calculating hole locations after the Clamps are installed to account for any clamp movement.



Check the layout of the Clamps for alignment, then do a layout for fabricating holes in the glass to meet the installed measurements and spacing between glass panels.



Place the gaskets against the base fitting, both back and bottom lip, then set the glass panel on the base fitting. Next place the front gasket against the glass panel along with the front plate and secure to the base fitting by tightening the two screws. Don't tighten all the way, leave enough play to adjust the glass panel.



After you have achieved the proper alignment tightly secure the front plate screws to finish the installation. Clean the glass and view from a distance to determine if everything matches up and looks good. Adjust if necessary.

Projetphoto







Autres types verticalement un verre robinet

Finition de la surface du miroir



Finition de surface satinée



Finition de surface noire mate



N'hésitez pas à contacter lorsque vous avez une demande pour eux.

À l'attention de: Frank Fang

Téléphone: +8615906261741

Courriel: sales02@launch-china.cn