

Supports de main courante en acier inoxydable pour montage mural

Spécifications de parenthèses de main courante d'acier inoxydable de support de mur de P712:

Matériel: Acier inoxydable 304 ou 316

Finition: Satiné / Miroir poli

Monté au mur (le mur peut être en béton ou en bois)

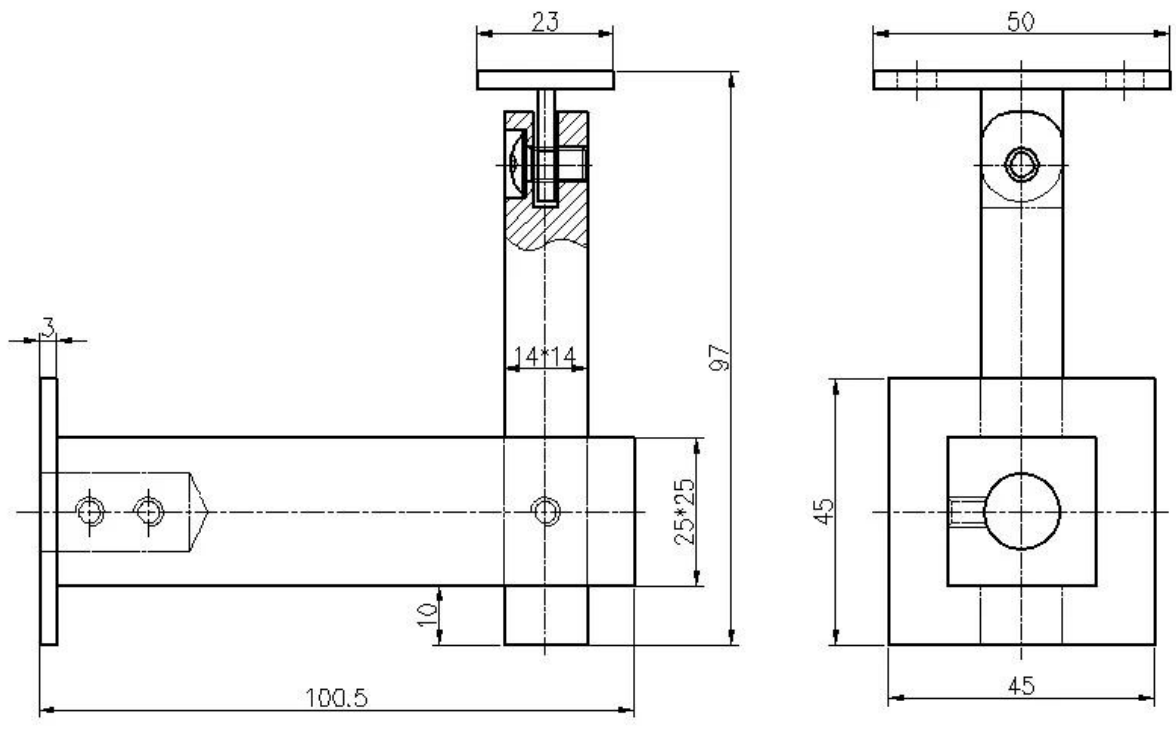
Monté sur le panneau de verre également disponible, l'extrémité de montage peut montage sur mesure pour cette utilisation

Support de main courante d'escalier flexible









Photos du projet de support mural de support de main courante carrée pour main courante tubulaire:



Support de support de main courante carrée en verre pour une main courante en tube carré:

